

# DIW Berlin

Deutsches Institut  
für Wirtschaftsforschung

[www.diw.de](http://www.diw.de)

Industrietagung Herbst 2006

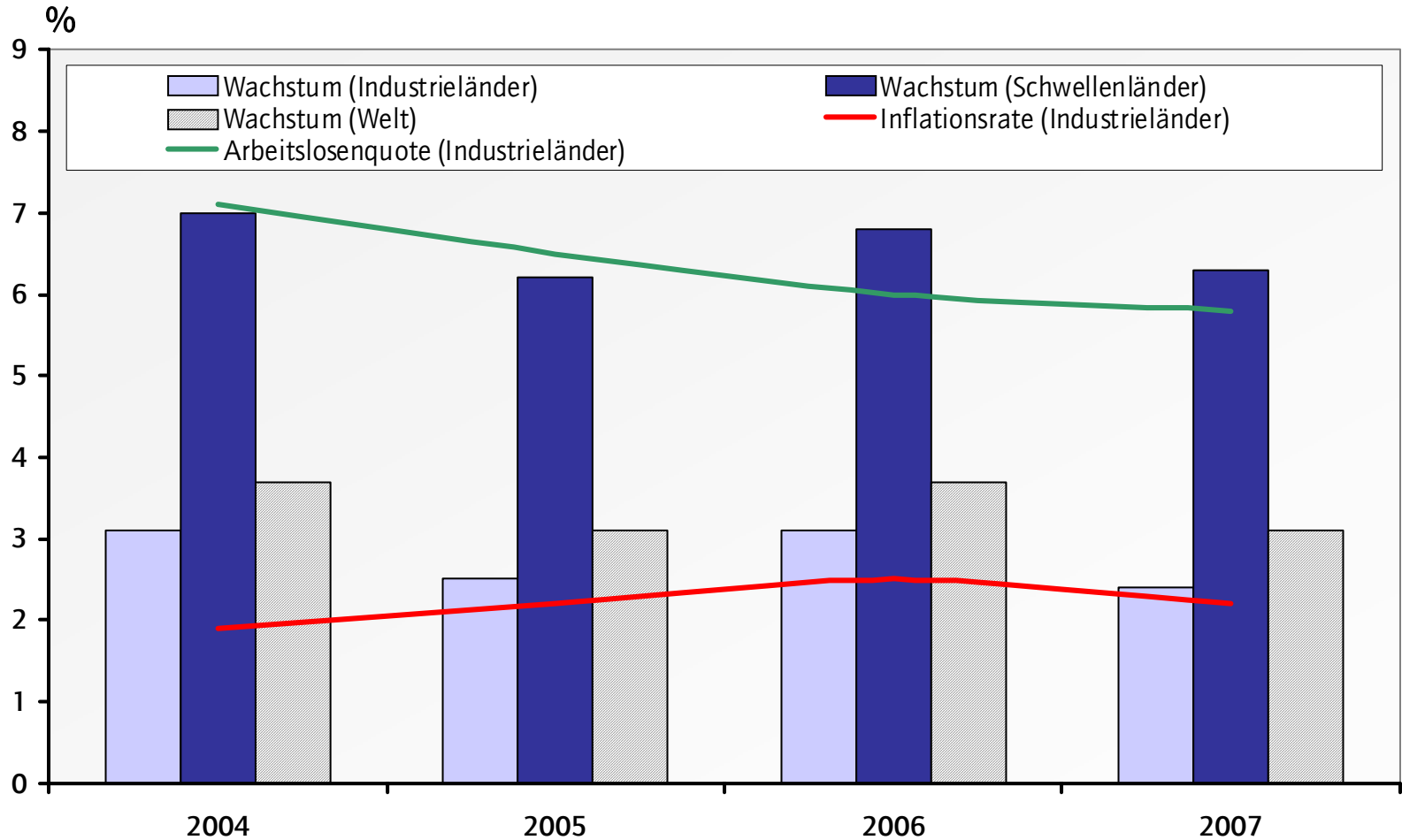
## **Die Lage der Weltwirtschaft und der deutschen Wirtschaft im Herbst 2006**

---

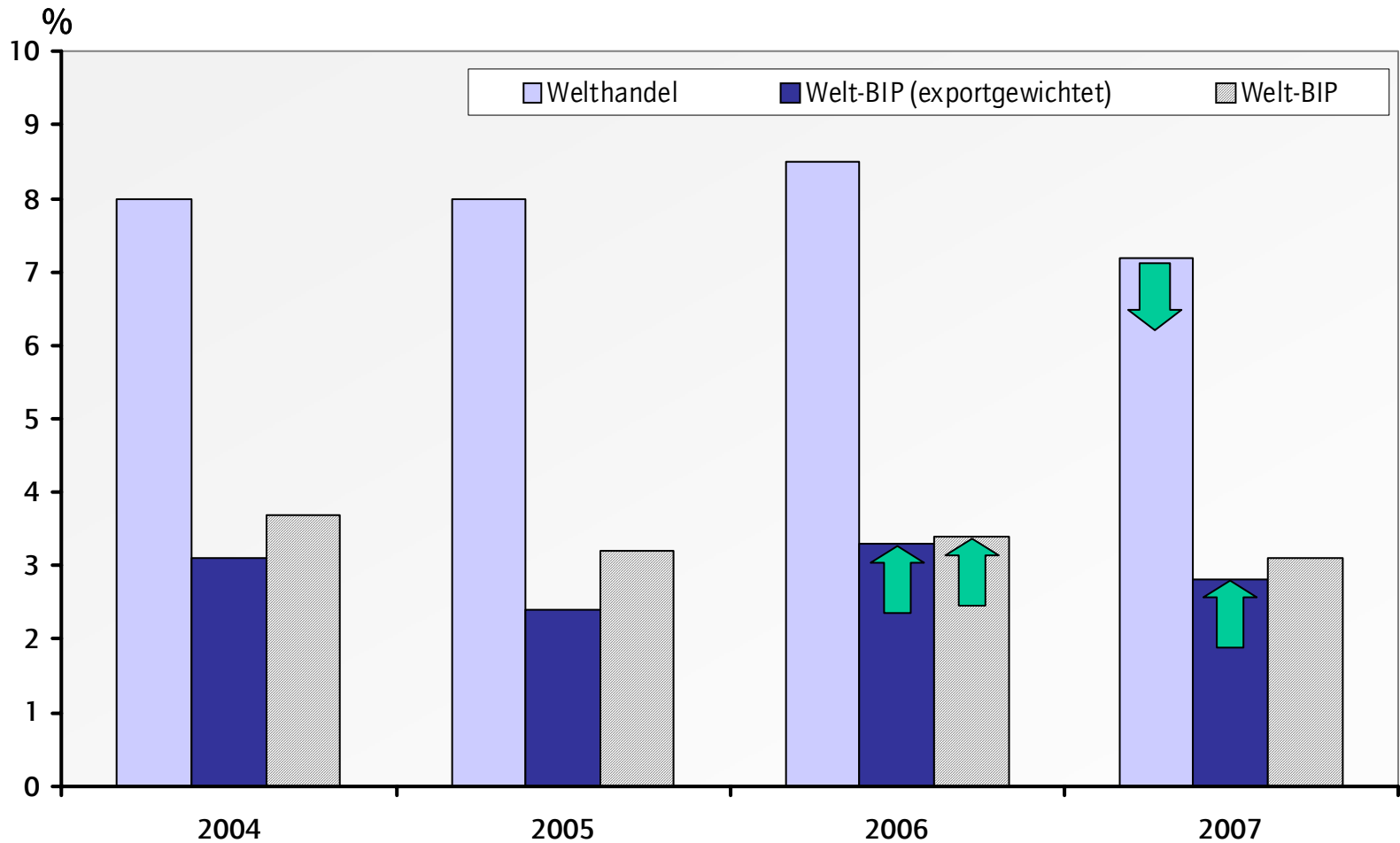
Dr. Stefan Kooths  
DIW Berlin – Macro Analysis and Forecasting

# Weltwirtschaft

# Wachstum, Inflation und Arbeitslosigkeit

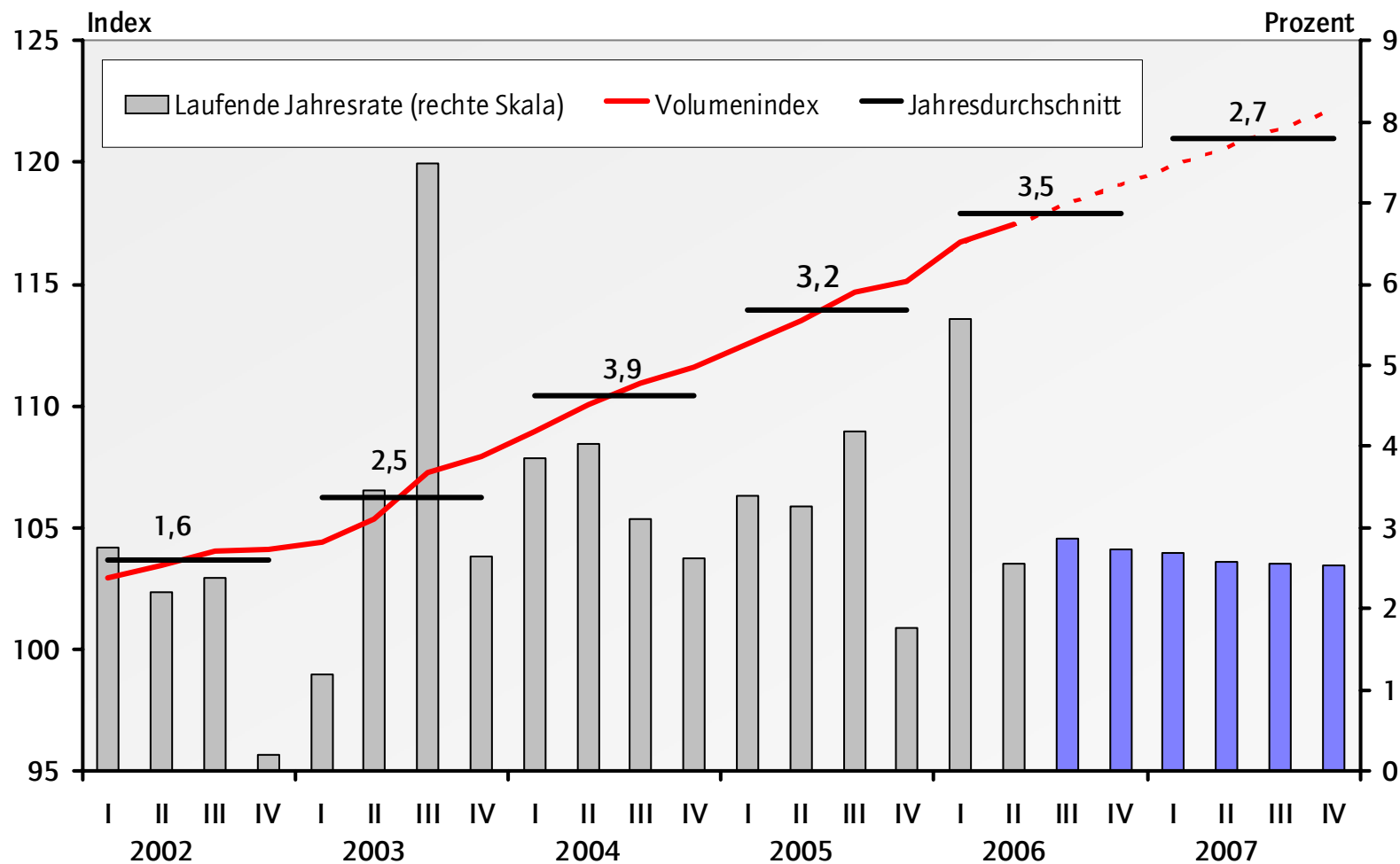


# Welthandel und Weltproduktion

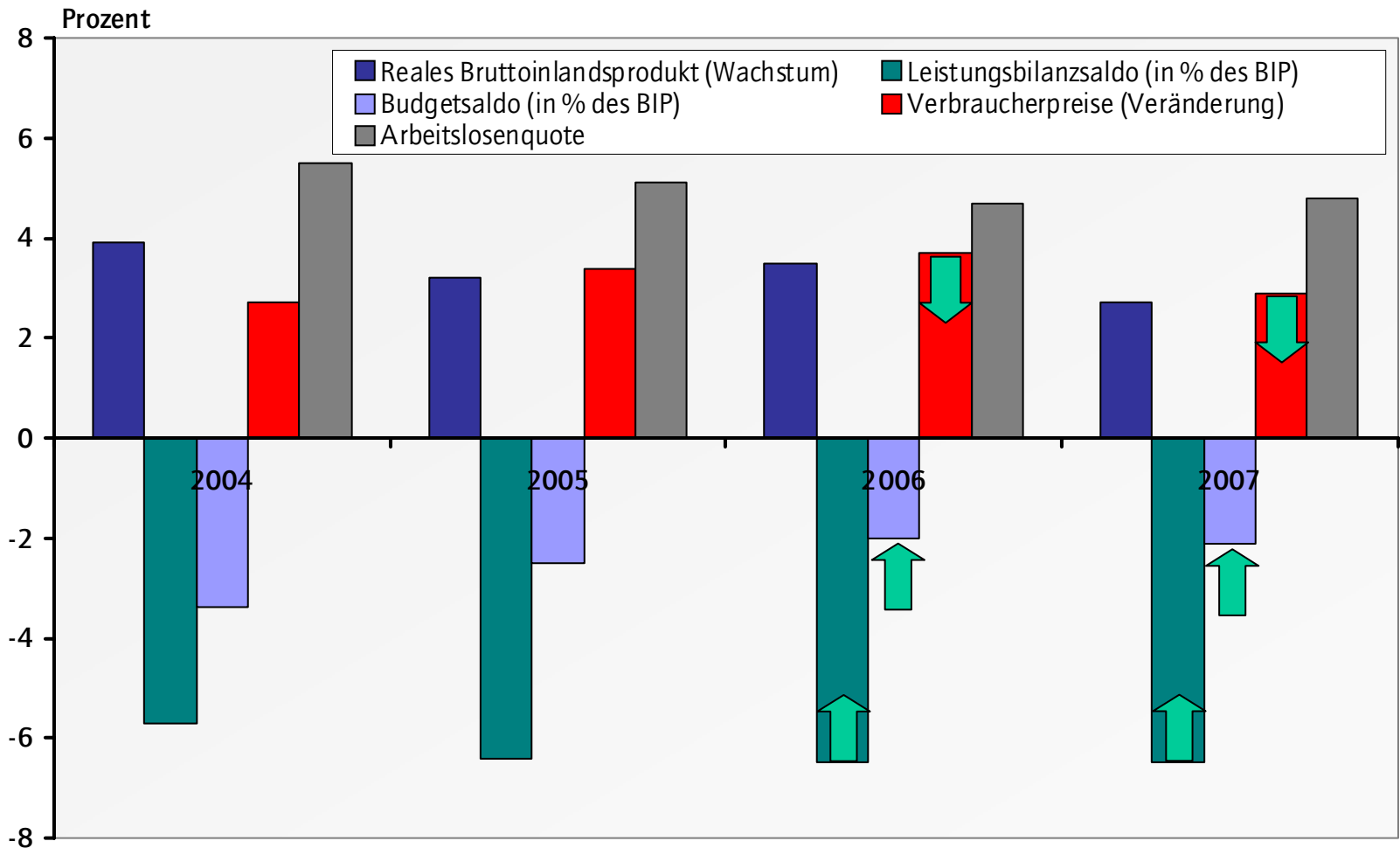


# Reales Bruttoinlandsprodukt in den USA

## Saisonbereinigter Verlauf

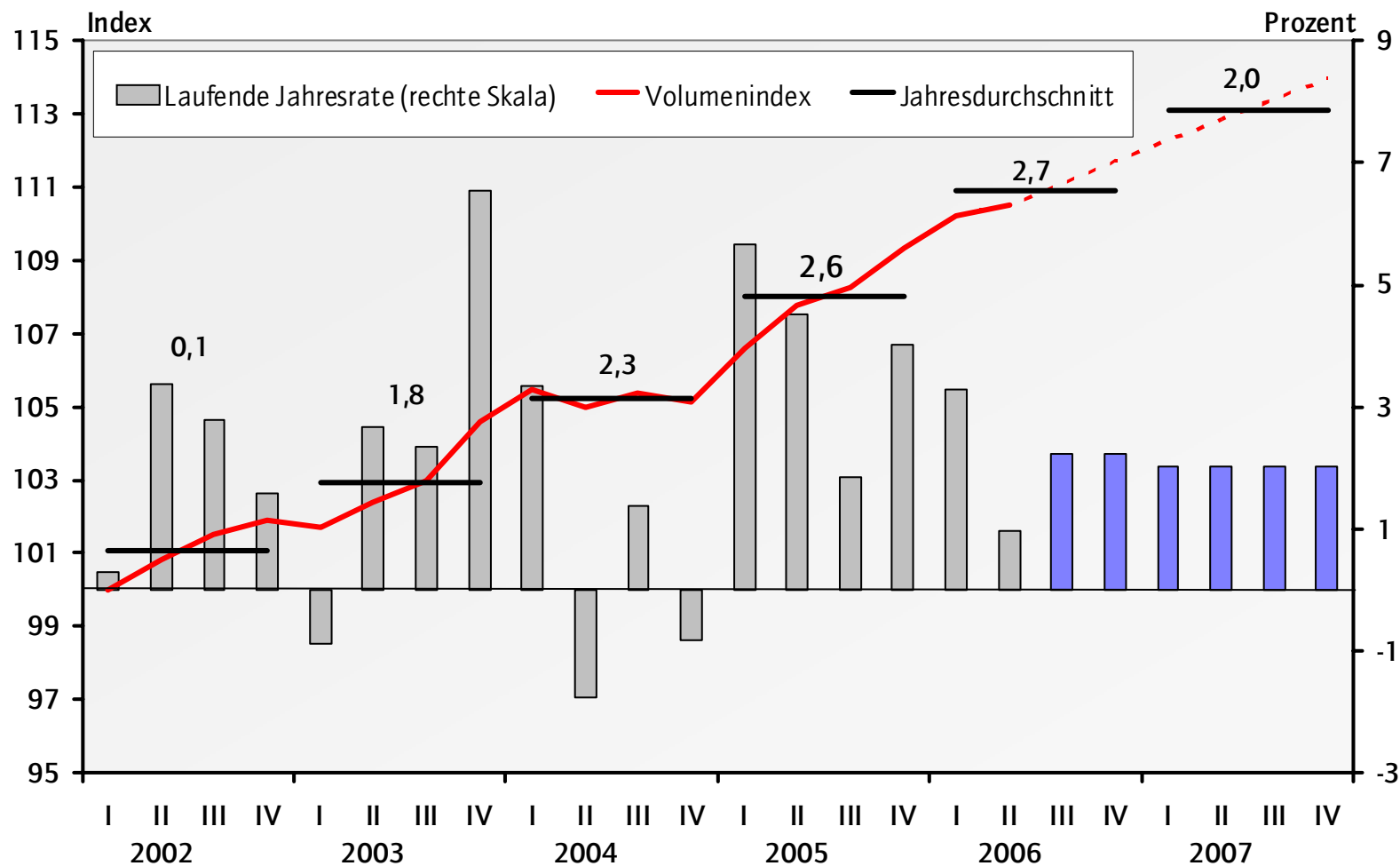


# Eckdaten für die USA

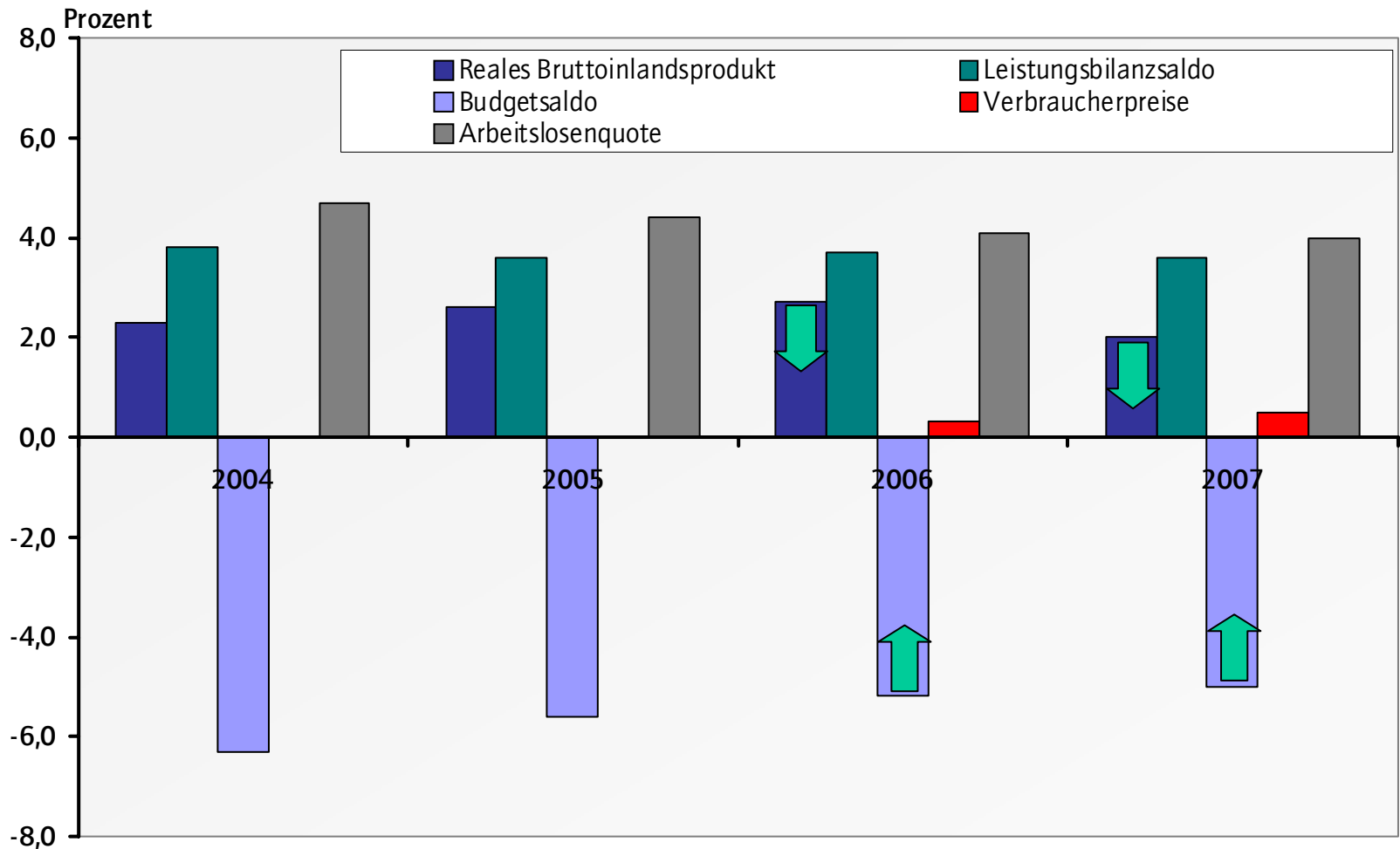


# Reales Bruttoinlandsprodukt in Japan

## Saisonbereinigter Verlauf



# Eckdaten für Japan

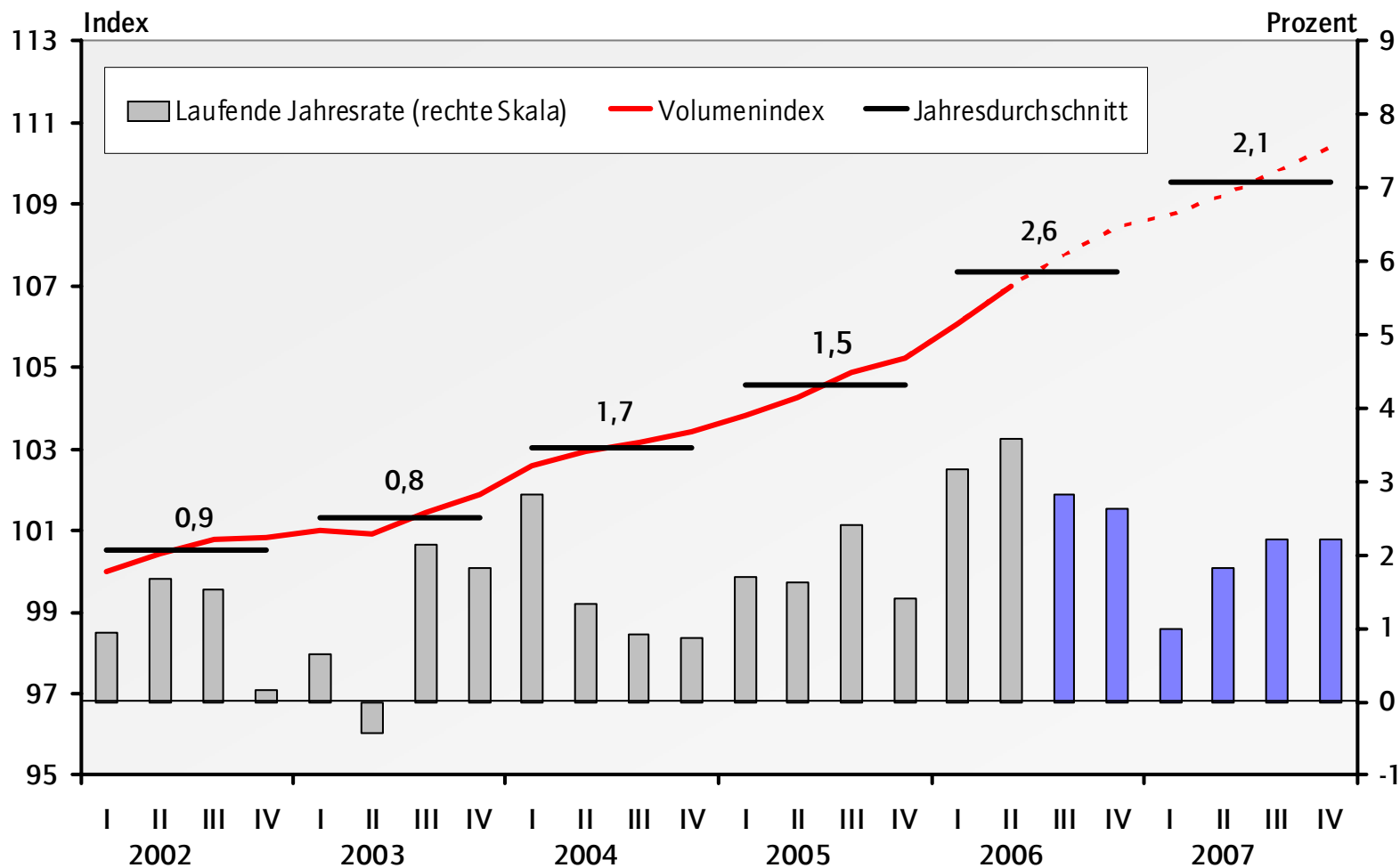




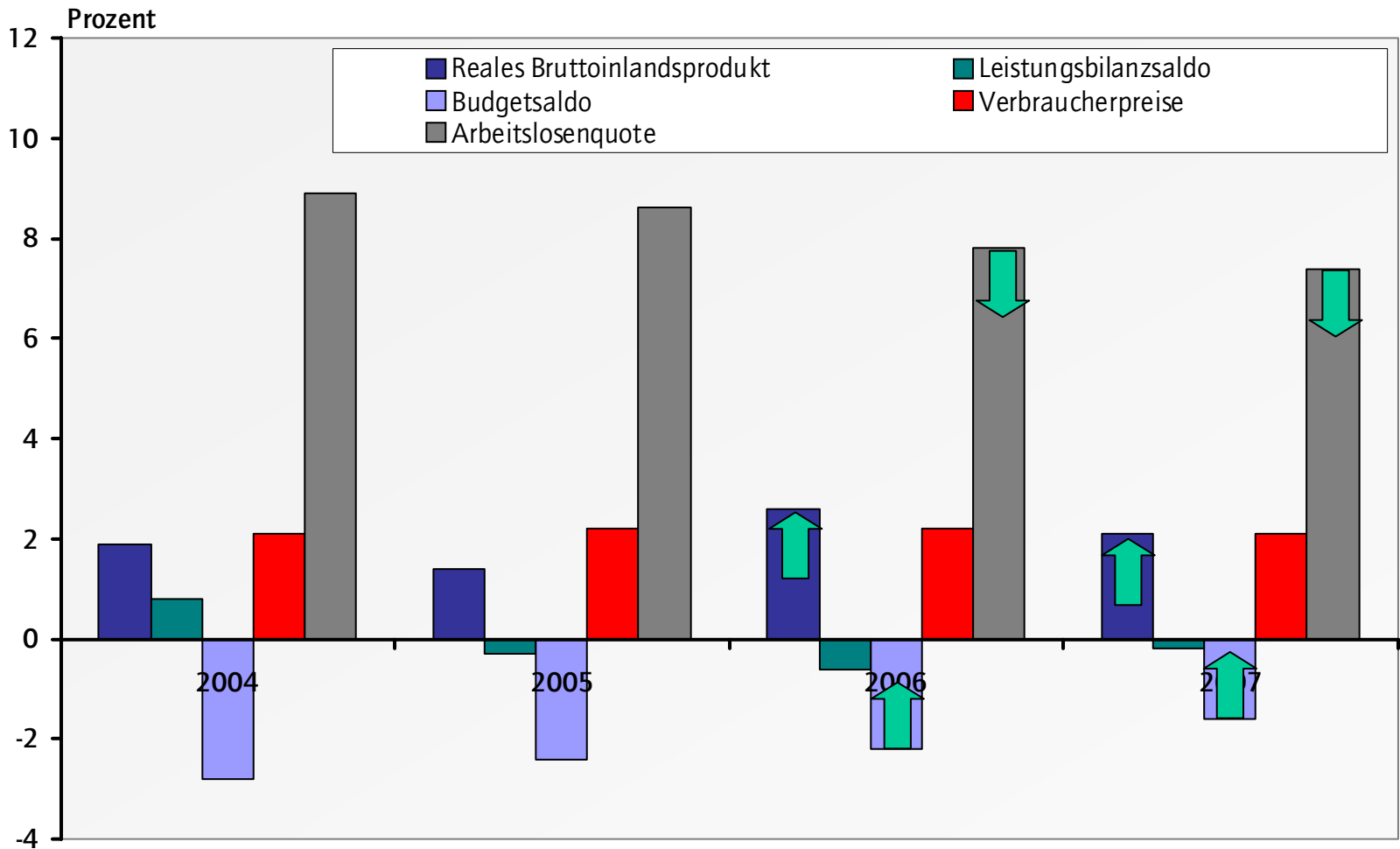
# **Euroraum**

# Reales Bruttoinlandsprodukt im Euroraum

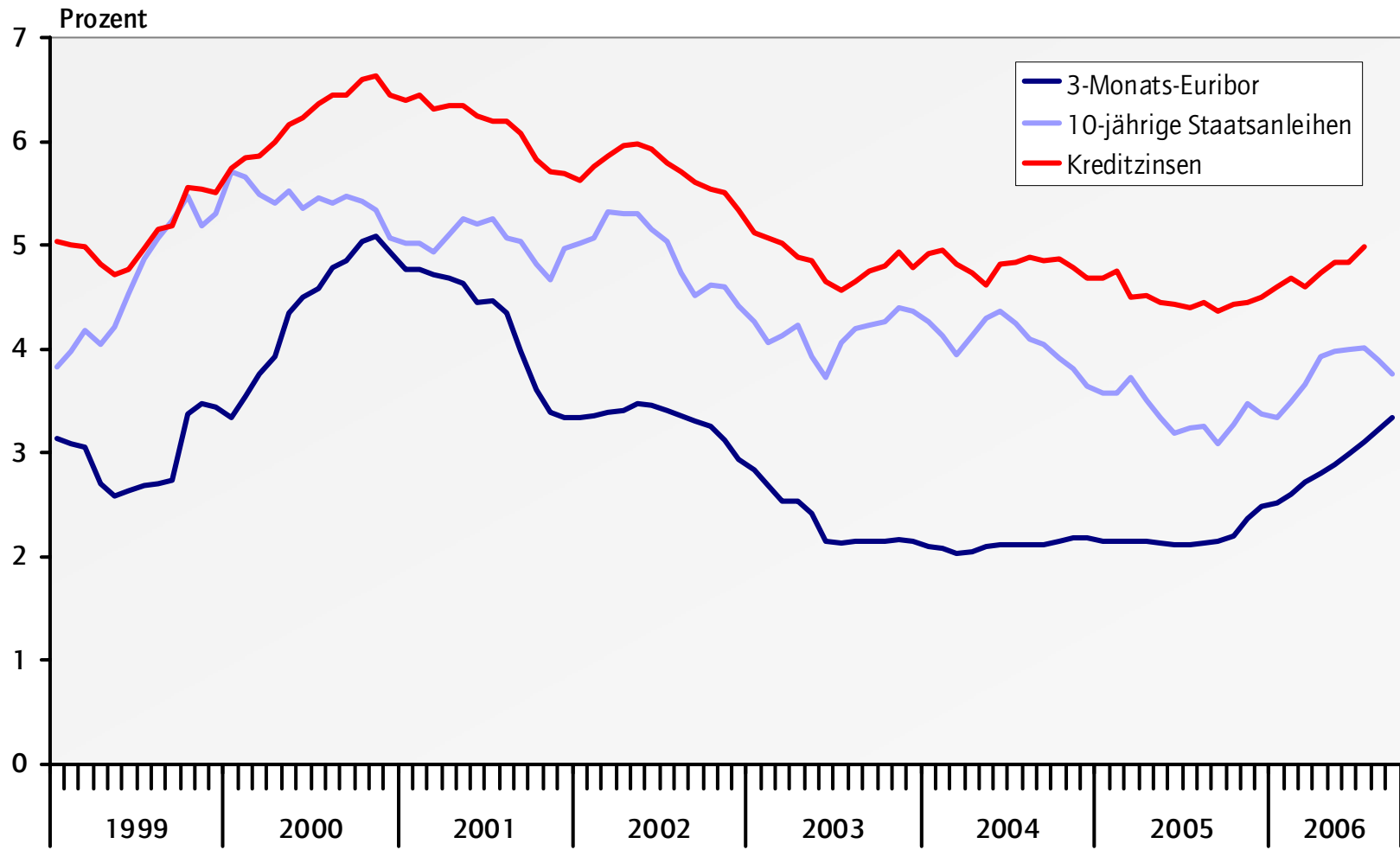
## Saisonbereinigter Verlauf



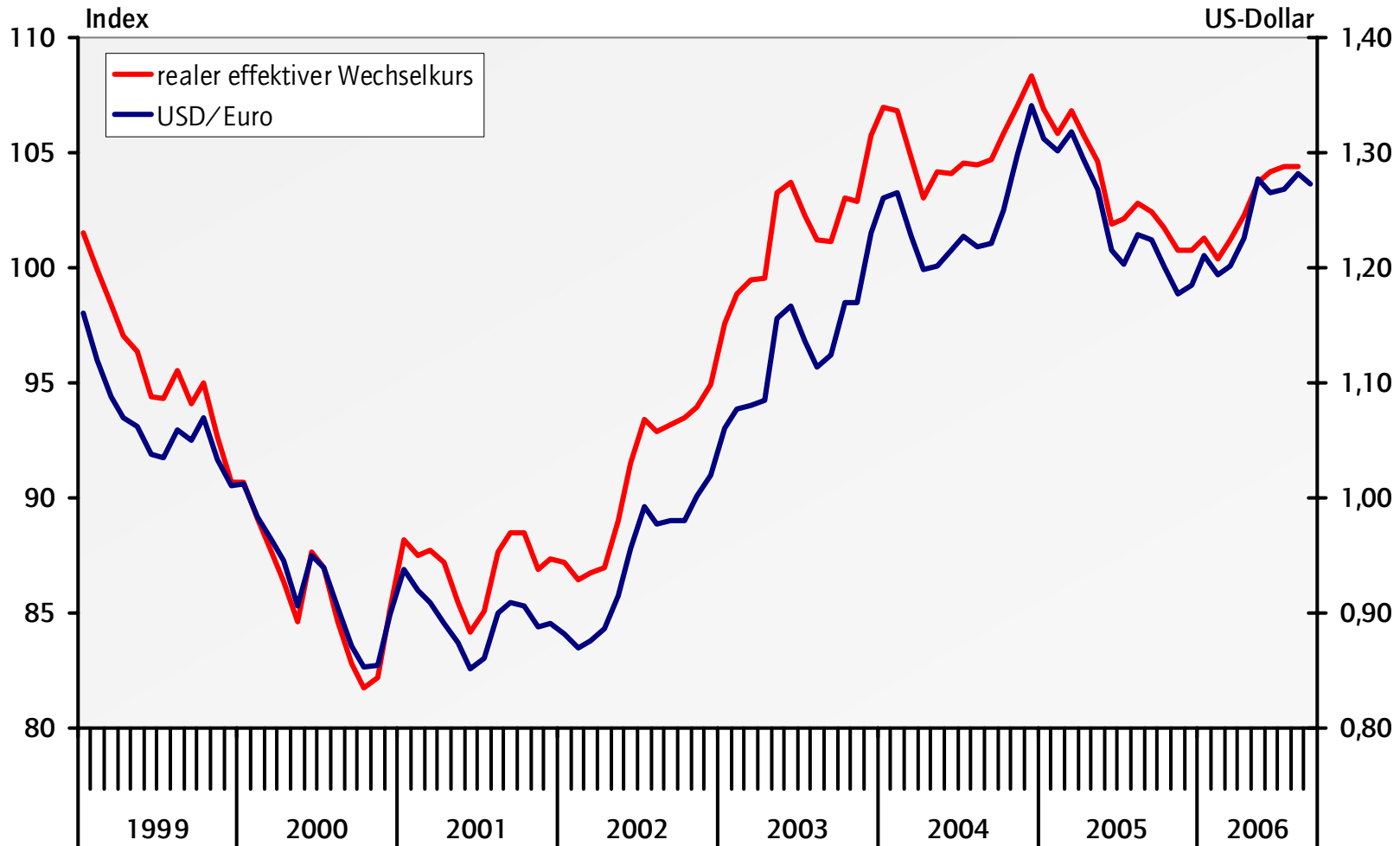
# Eckdaten für den Euroraum



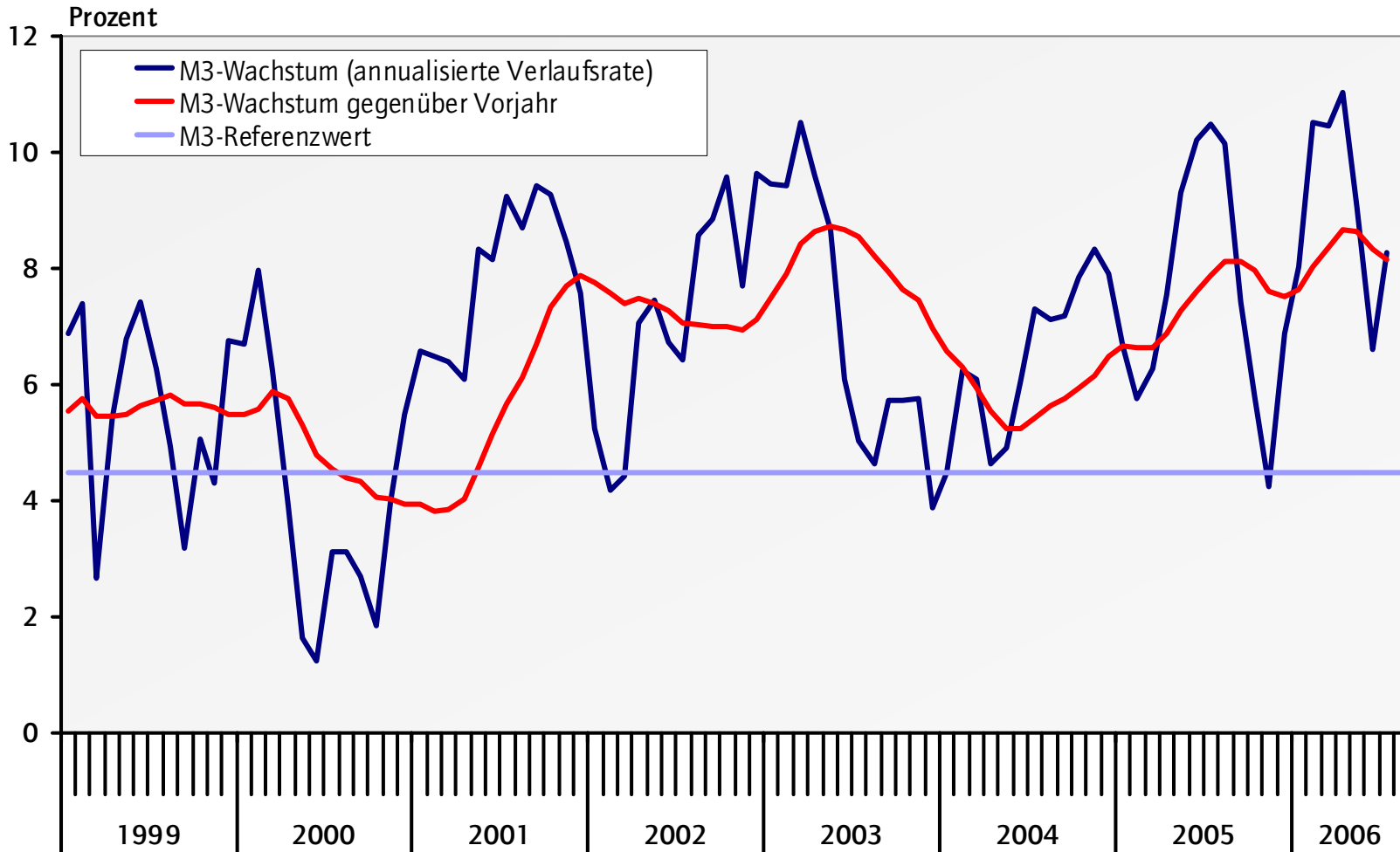
# Nominalzinsen im Euroraum



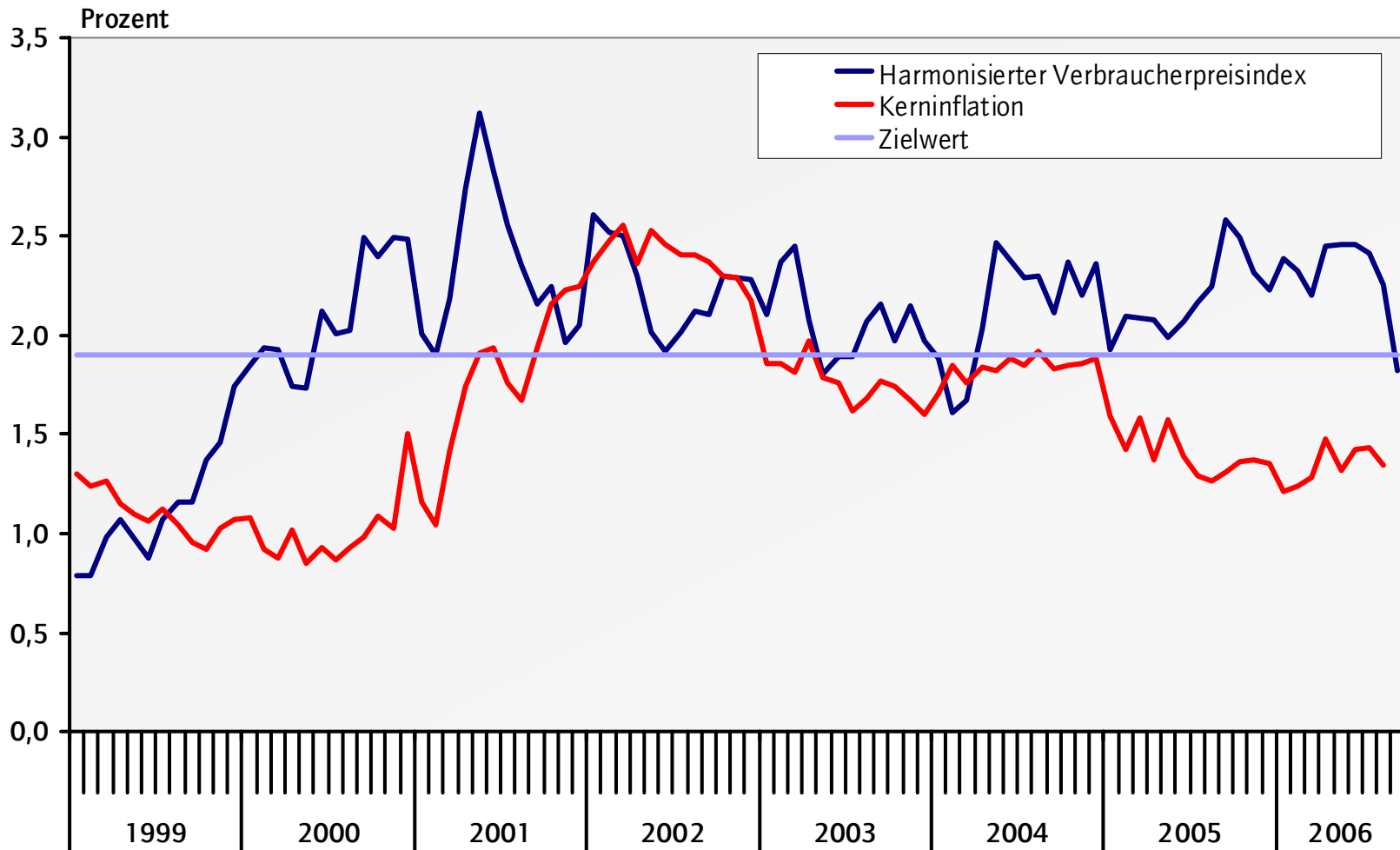
# Wechselkurs des Euro



# Veränderung der Euro-Geldmenge M3



# Preisentwicklung im Euroraum



# Öffentliche Finanzierungssalden

In % des nominalen Bruttoinlandsprodukts

	2001	2002	2003	2004	2005	2006	2007
Deutschland	-2,8	-3,7	-4,0	-3,7	-3,3	-2,4	-1,4
Frankreich	-1,5	-3,2	-4,2	-3,7	-2,9	-2,8	-2,8
Italien	-3,1	-2,9	-3,4	-3,4	-4,1	-4,6	-3,0
Spanien	-0,5	-0,3	0,0	-0,1	1,1	0,5	0,3
Niederlande	-0,2	-2,0	-3,1	-1,9	-0,3	-0,5	-0,3
Belgien	0,6	0,0	0,1	0,0	0,1	0,0	0,3
Österreich	0,0	-0,5	-1,5	-1,1	-1,5	-1,3	-1,2
Griechenland	-4,9	-4,9	-5,8	-6,9	-4,5	-2,9	-2,6
Finnland	5,0	4,1	2,5	2,3	2,6	2,7	2,1
Irland	0,8	-0,4	0,2	1,5	1,0	0,0	0,0
Portugal	-4,3	-2,9	-2,9	-3,2	-6,0	-4,8	-4,2
Slowenien	-3,9	-2,7	-2,8	-2,3	-1,8	-2,0	-2,0
Luxemburg	5,9	2,0	0,2	-1,1	-1,9	-1,6	-1,0
<b>Euroraum<sup>2</sup></b>	<b>-1,9</b>	<b>-2,5</b>	<b>-3,0</b>	<b>-2,8</b>	<b>-2,4</b>	<b>-2,2</b>	<b>-1,6</b>

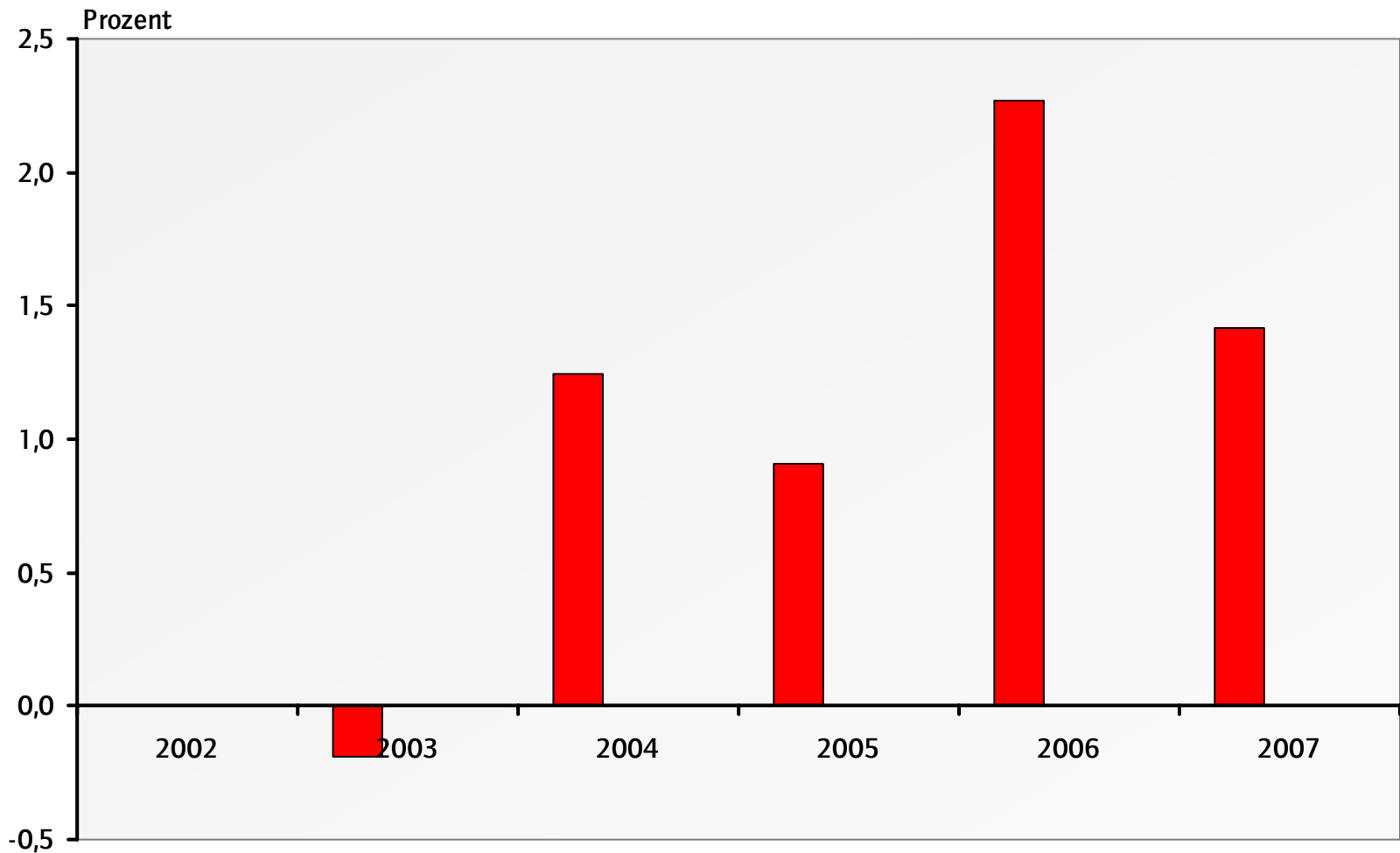


# Deutsche Wirtschaft

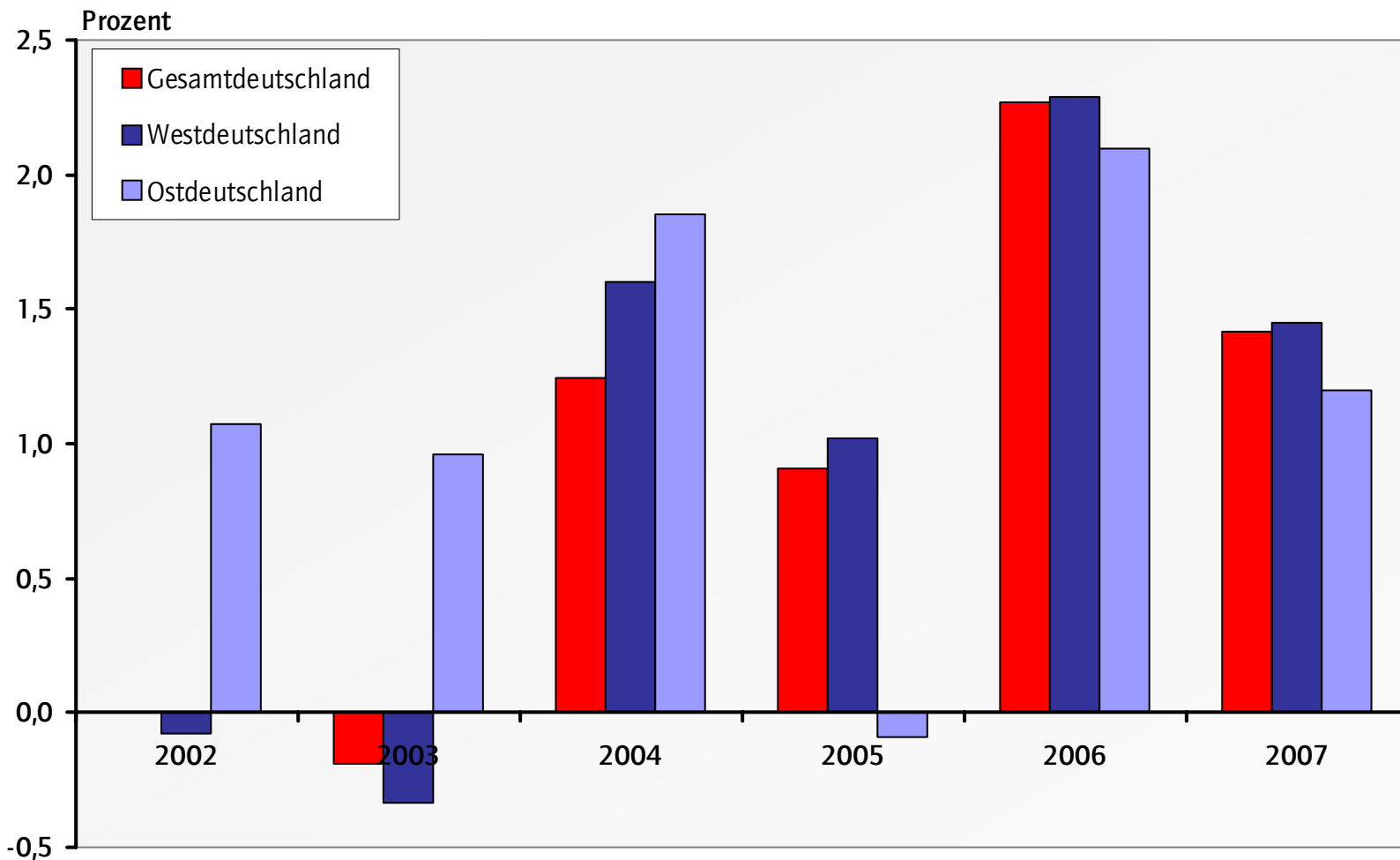
## Zentrale Annahmen der Prognose

	<b>2006</b>	<b>2007</b>
▪ Ölpreis	60 USD	60 USD
▪ Wechselkurs	1,28 USD/Euro	
▪ Welthandel	+8,5 %	+7,2 %
▪ EZB-Leitzins	3,5 % (bis Ende 2006)	
▪ Tarifverdienste	+1,4 %	+1,9 %
▪ Vorzieheffekte (Prod.)	+ 3 Mrd. Euro	

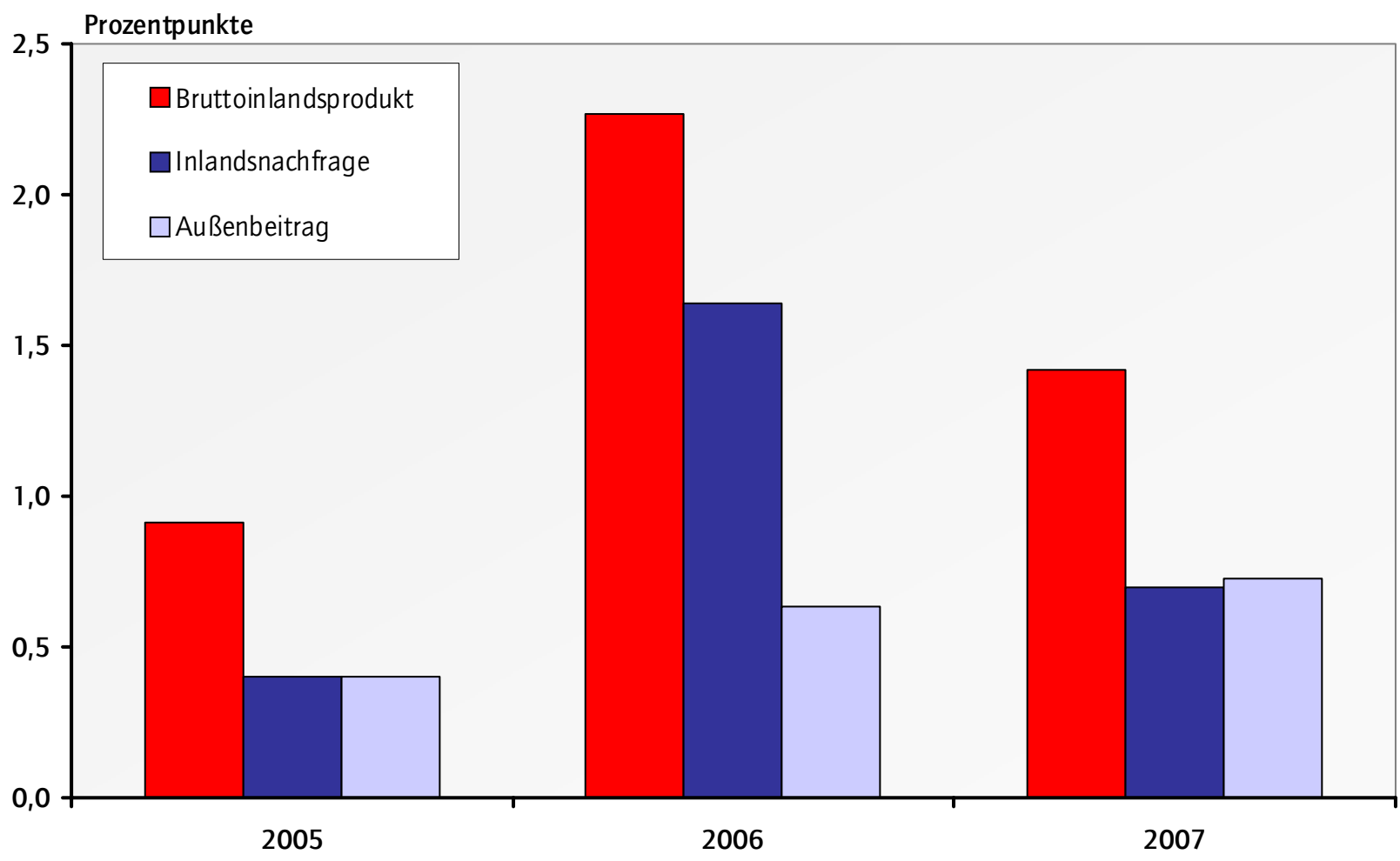
# Reales Bruttoinlandsprodukt



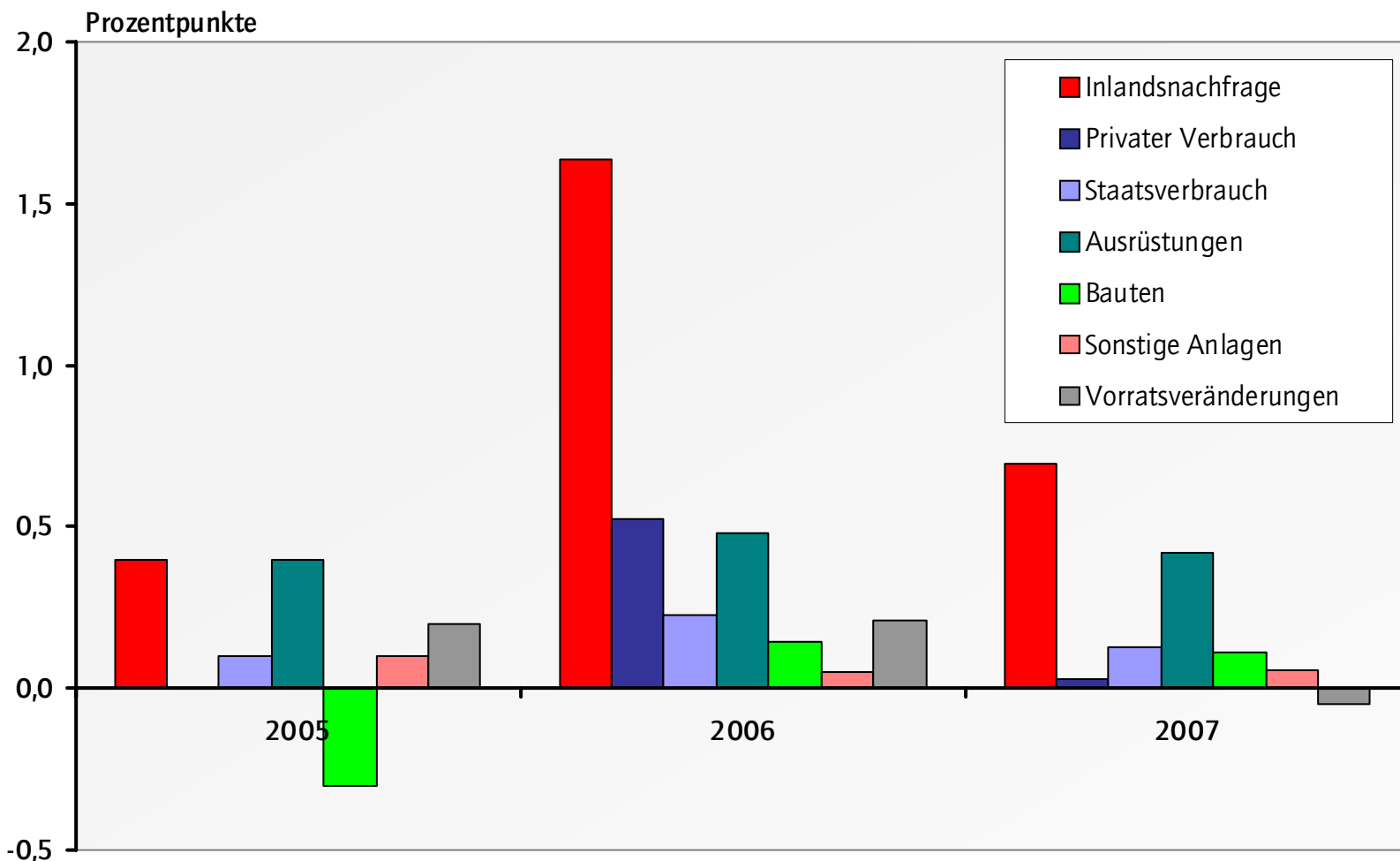
# Reales Bruttoinlandsprodukt



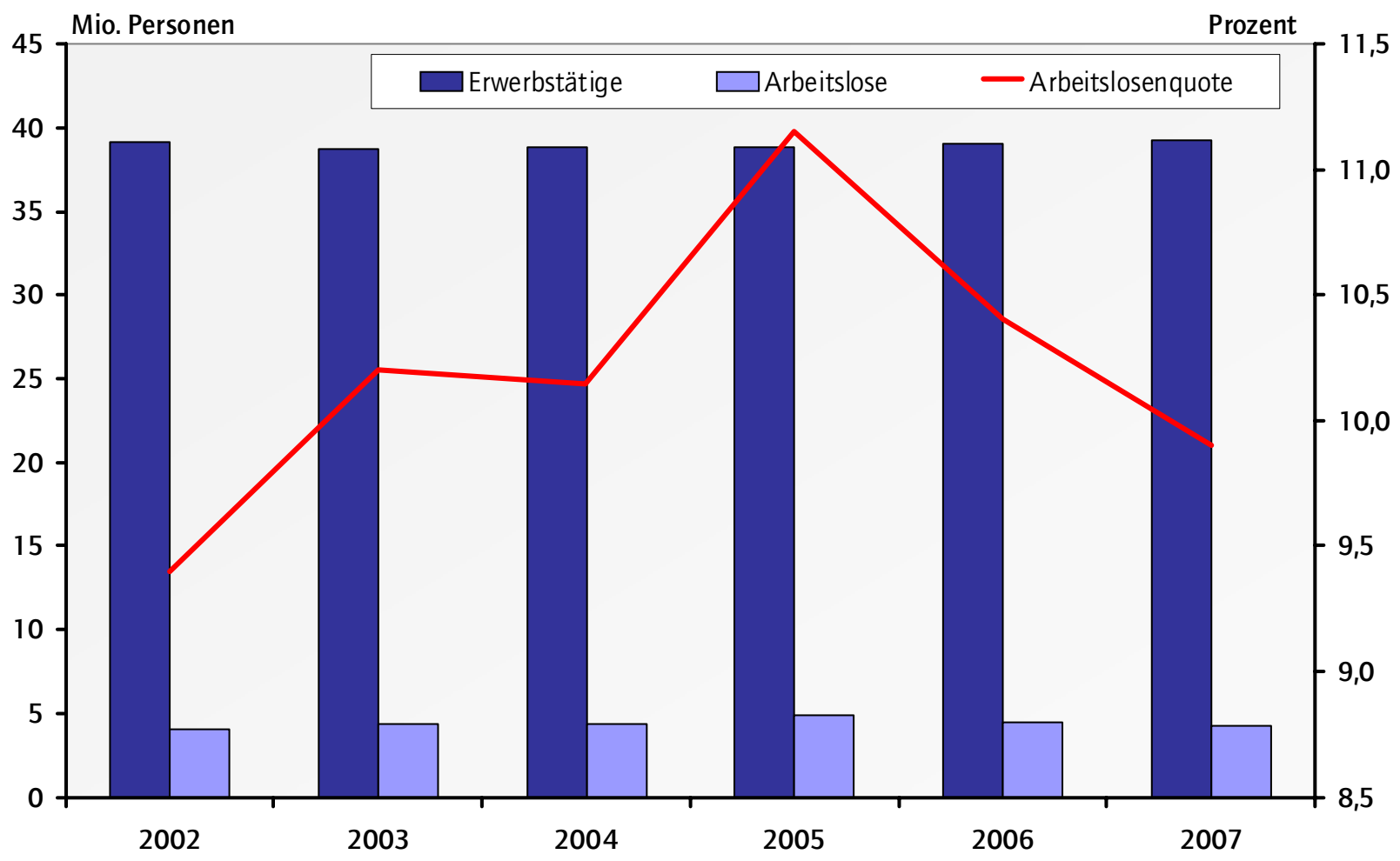
# Wachstumsbeiträge



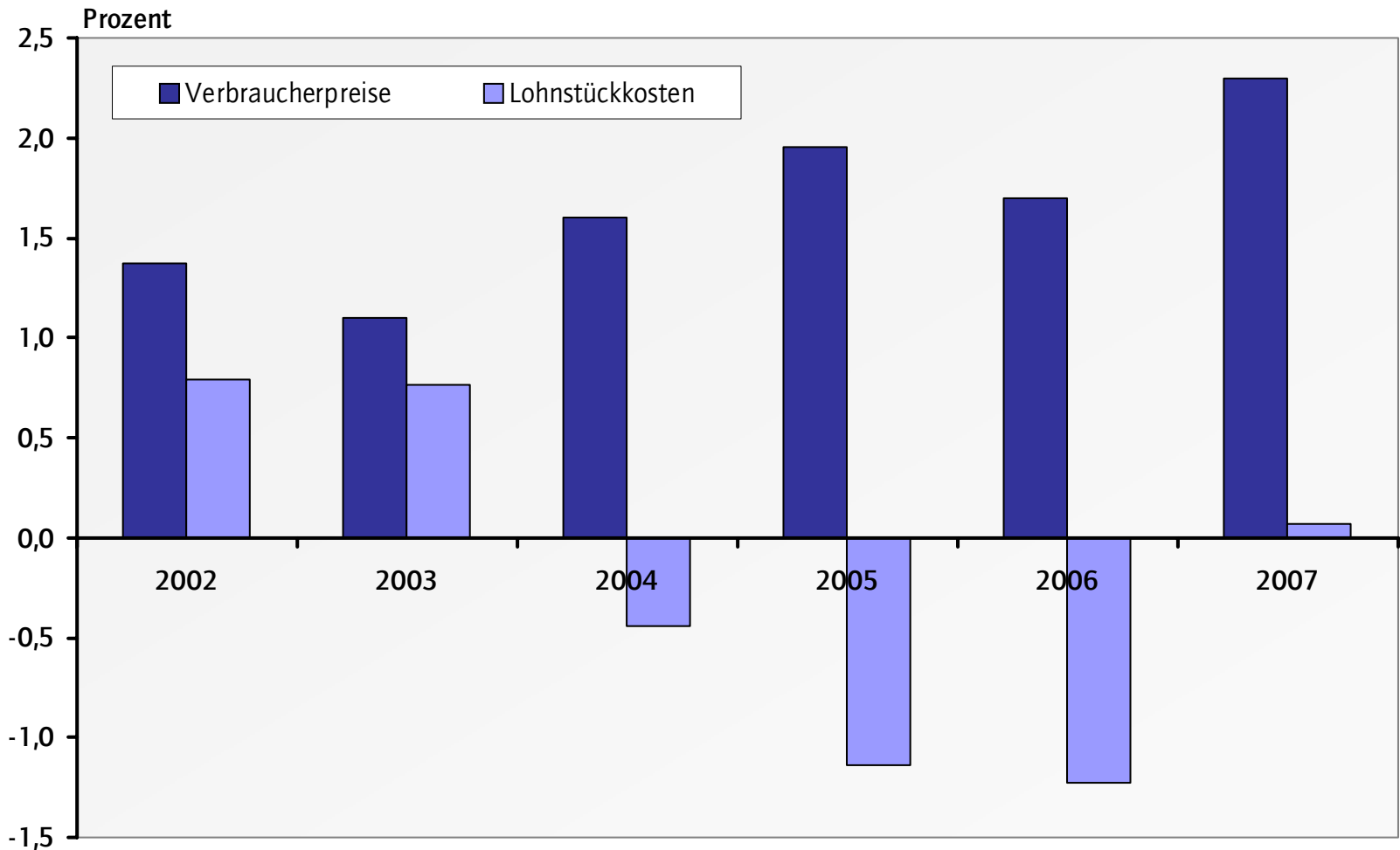
# Binnenwirtschaftliche Wachstumsbeiträge



# Eckdaten zum Arbeitsmarkt



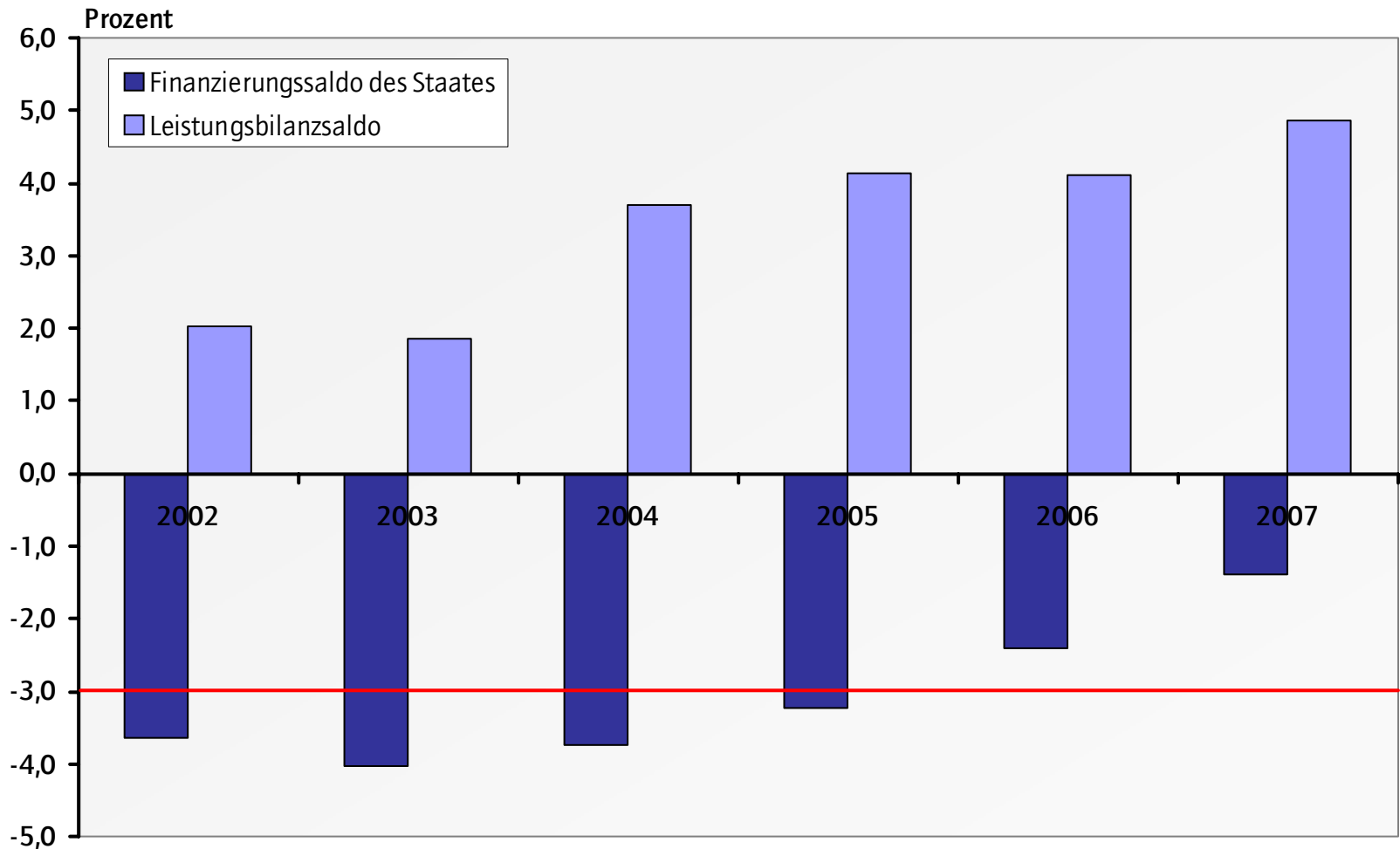
# Preis- und Lohnkostenentwicklung





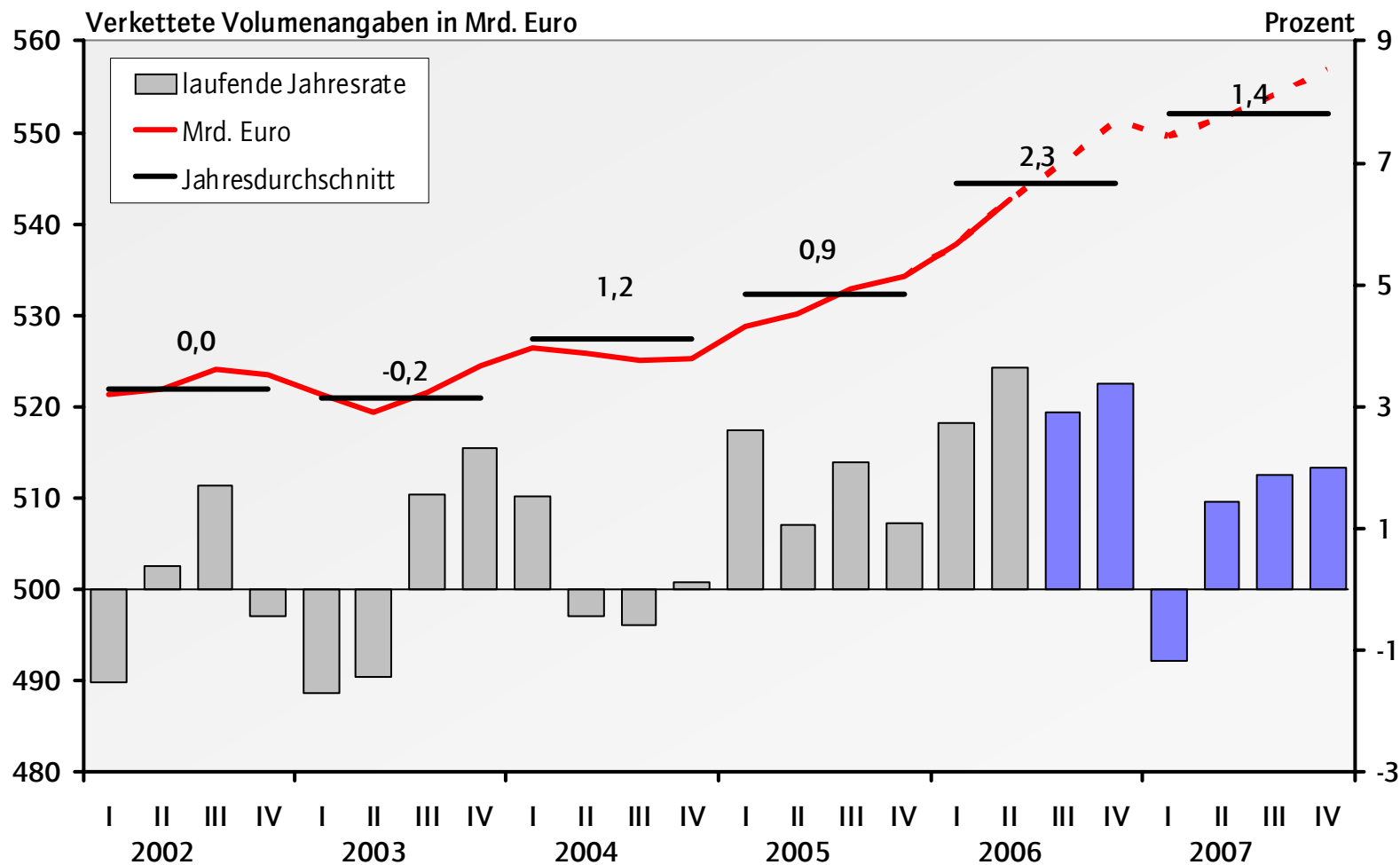
# Staatsdefizit und Leistungsbilanzsaldo

In Prozent des nominalen Bruttoinlandsproduktes



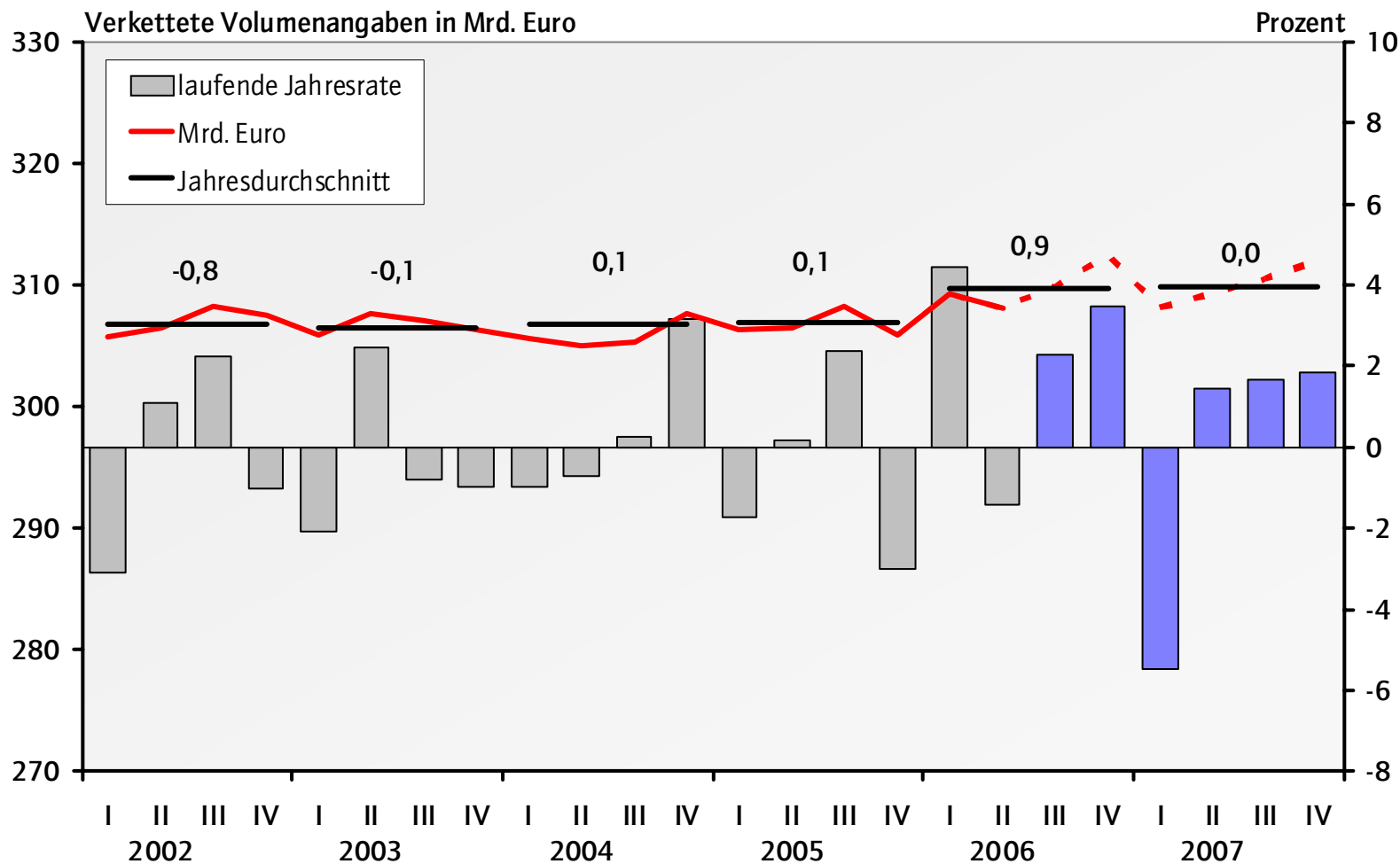
# Reales Bruttoinlandsprodukt

Saison- und arbeitstaglich bereinigter Verlauf

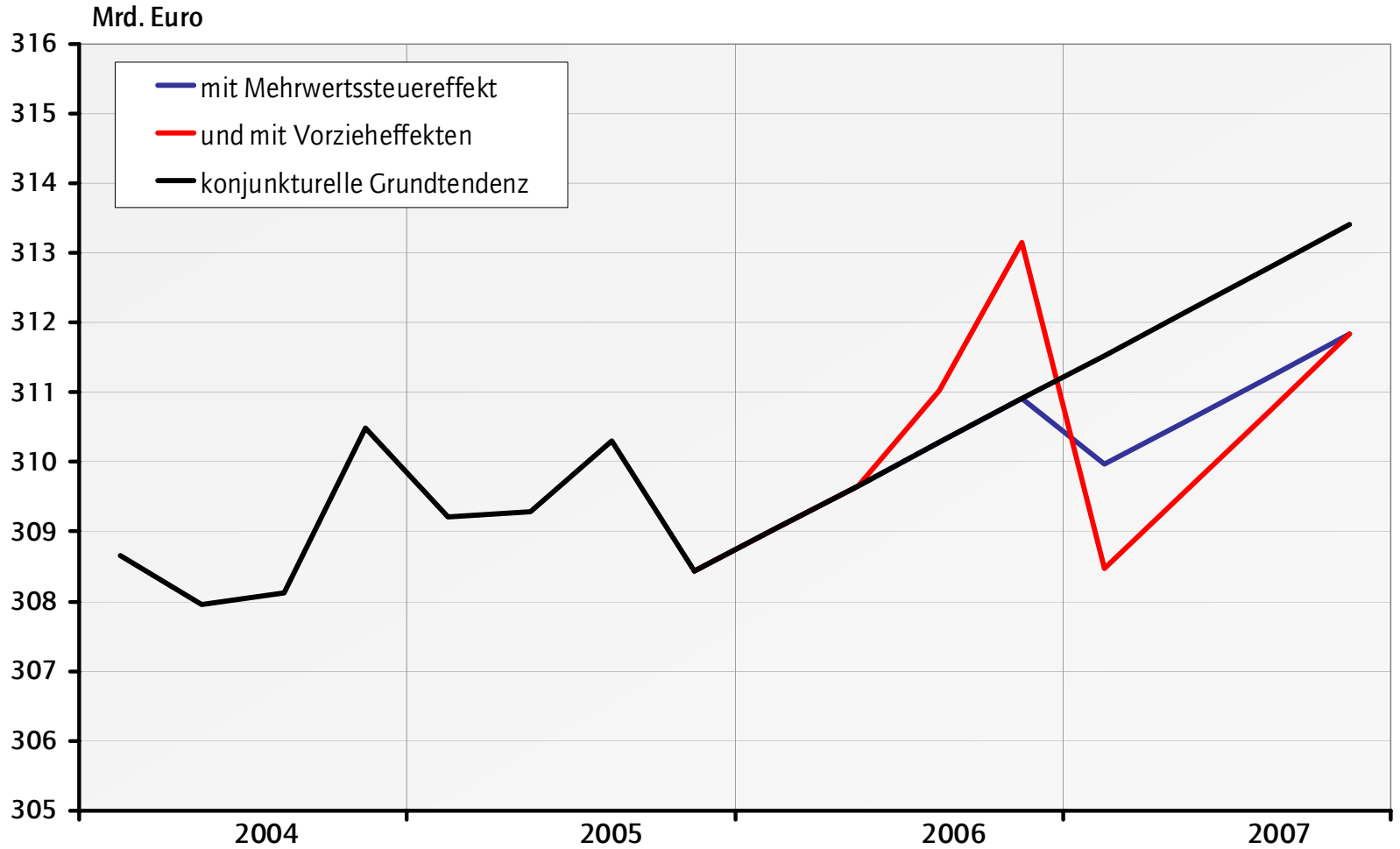


# Reale private Konsumausgaben

Saison- und arbeitstäglich bereinigter Verlauf

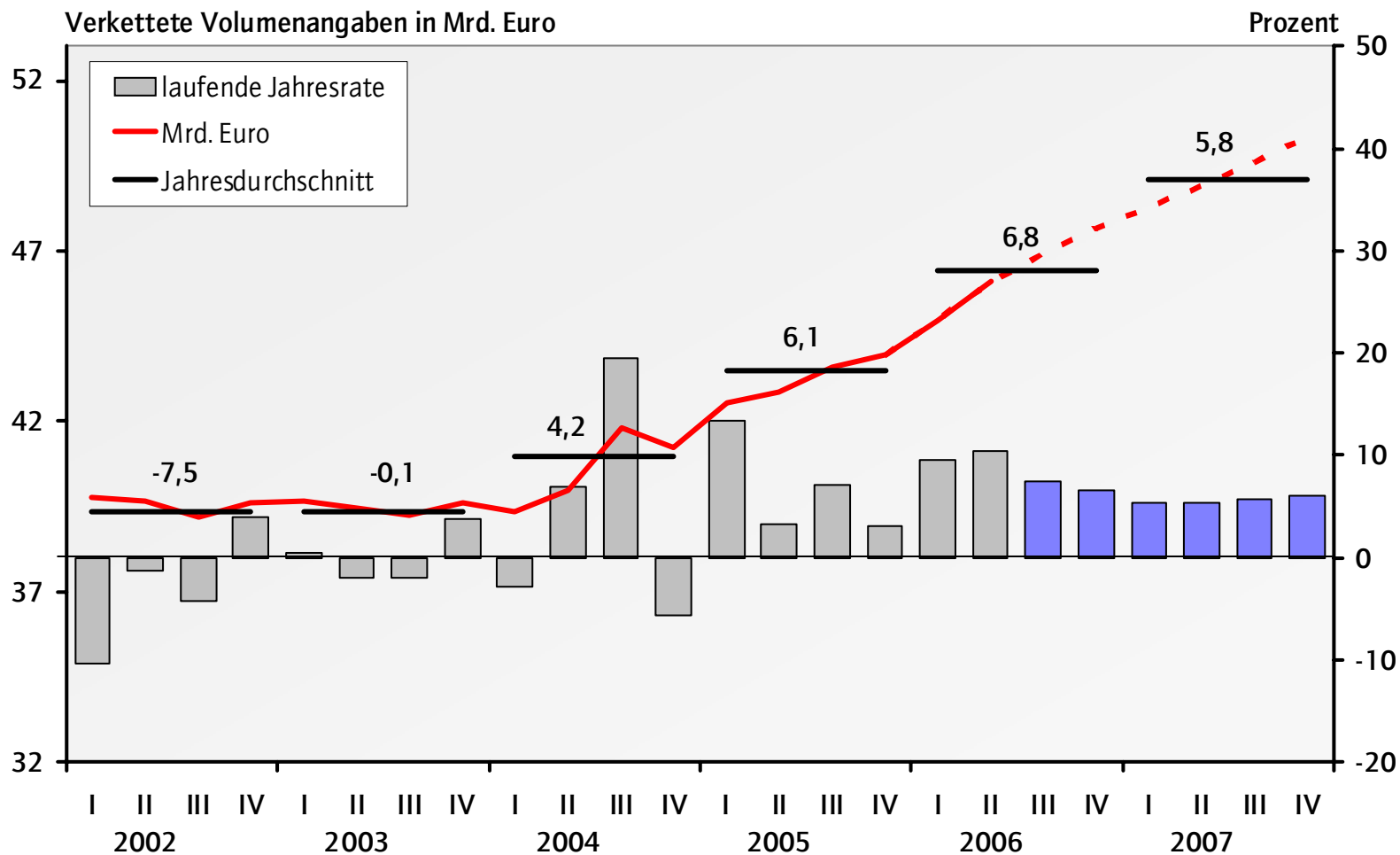


# Vorzieheffekte beim privaten Verbrauch



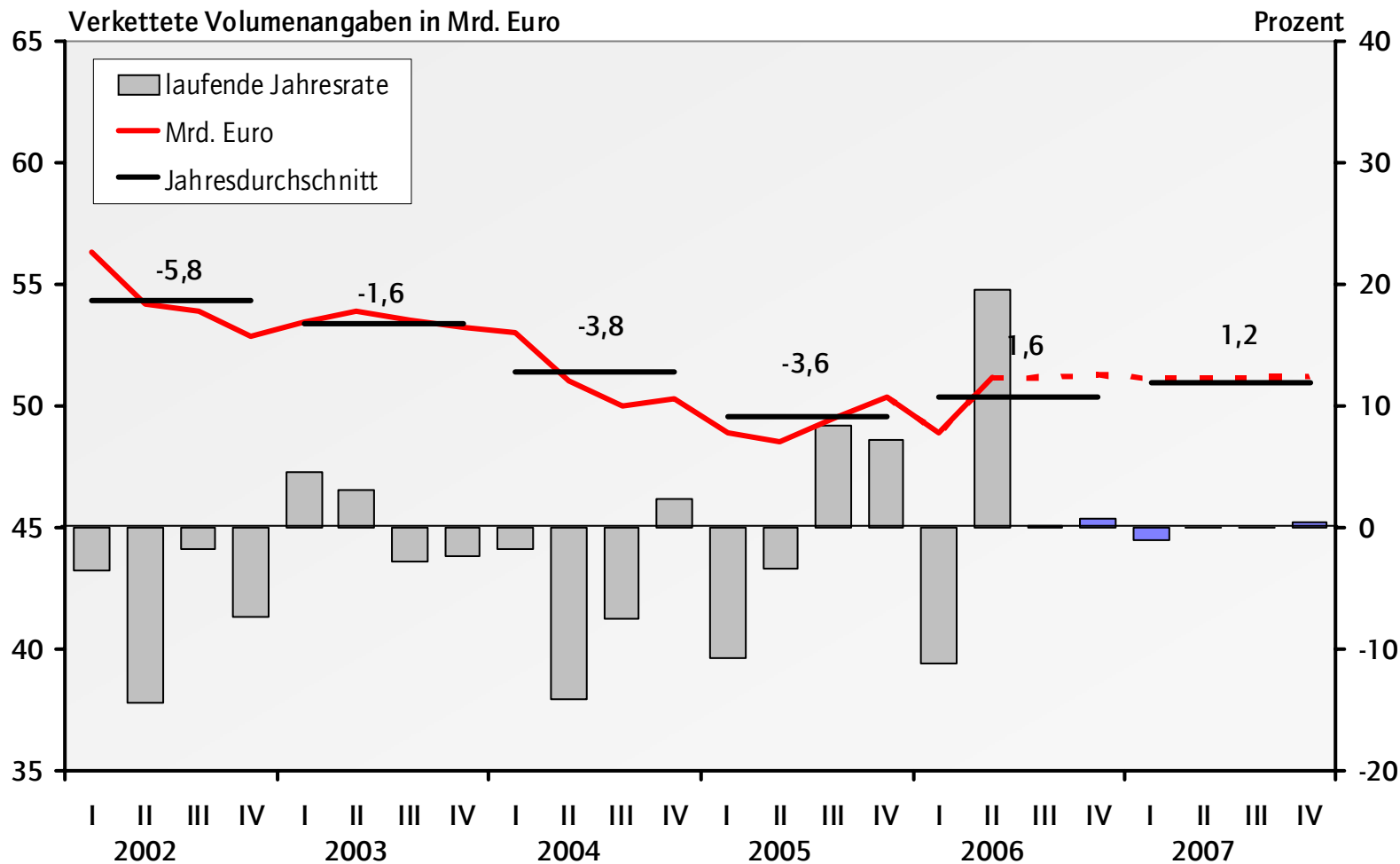
# Reale Ausrüstungsinvestitionen

Saison- und arbeitstäglich bereinigter Verlauf



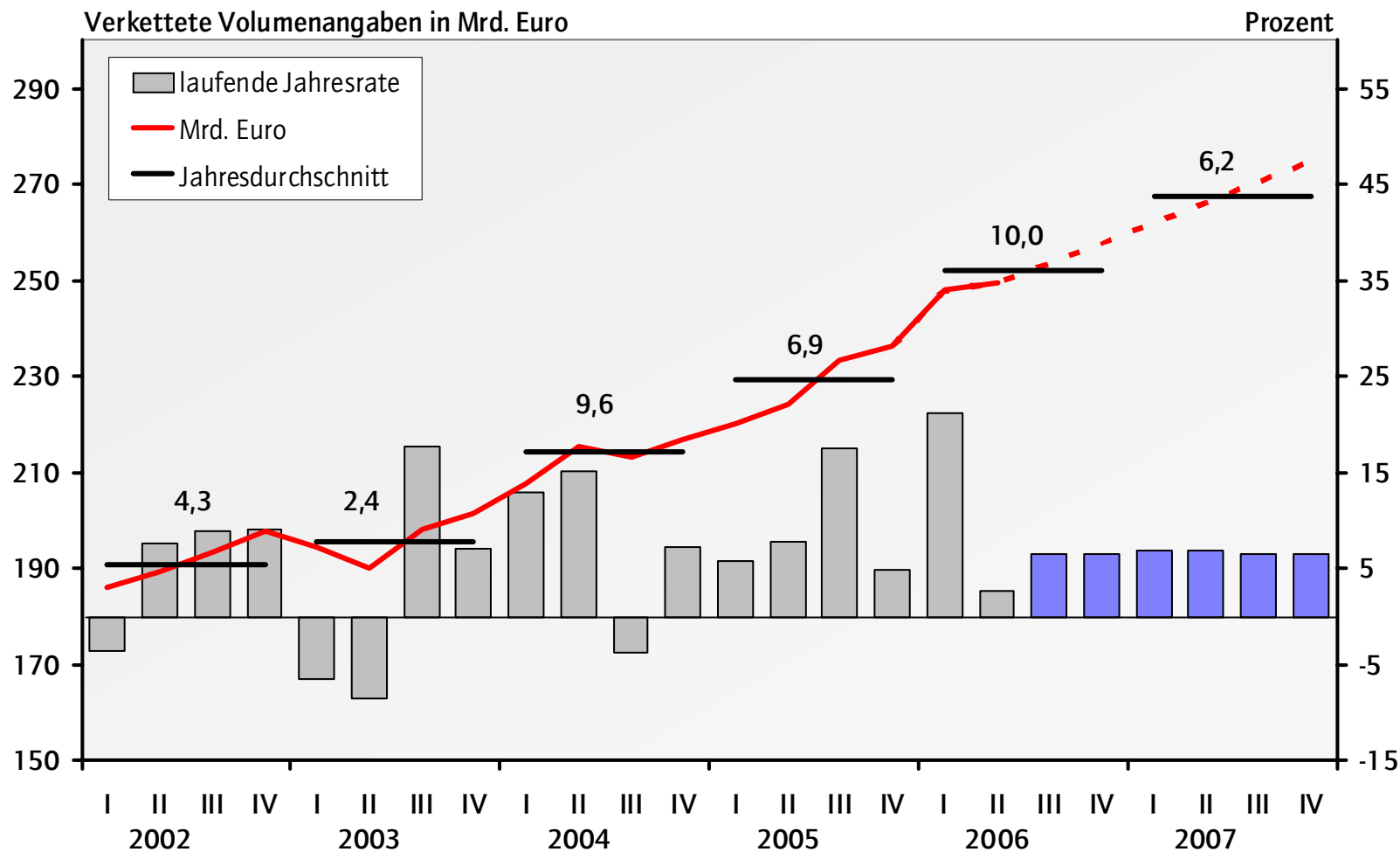
# Reale Bauinvestitionen

Saison- und arbeitstaglich bereinigter Verlauf



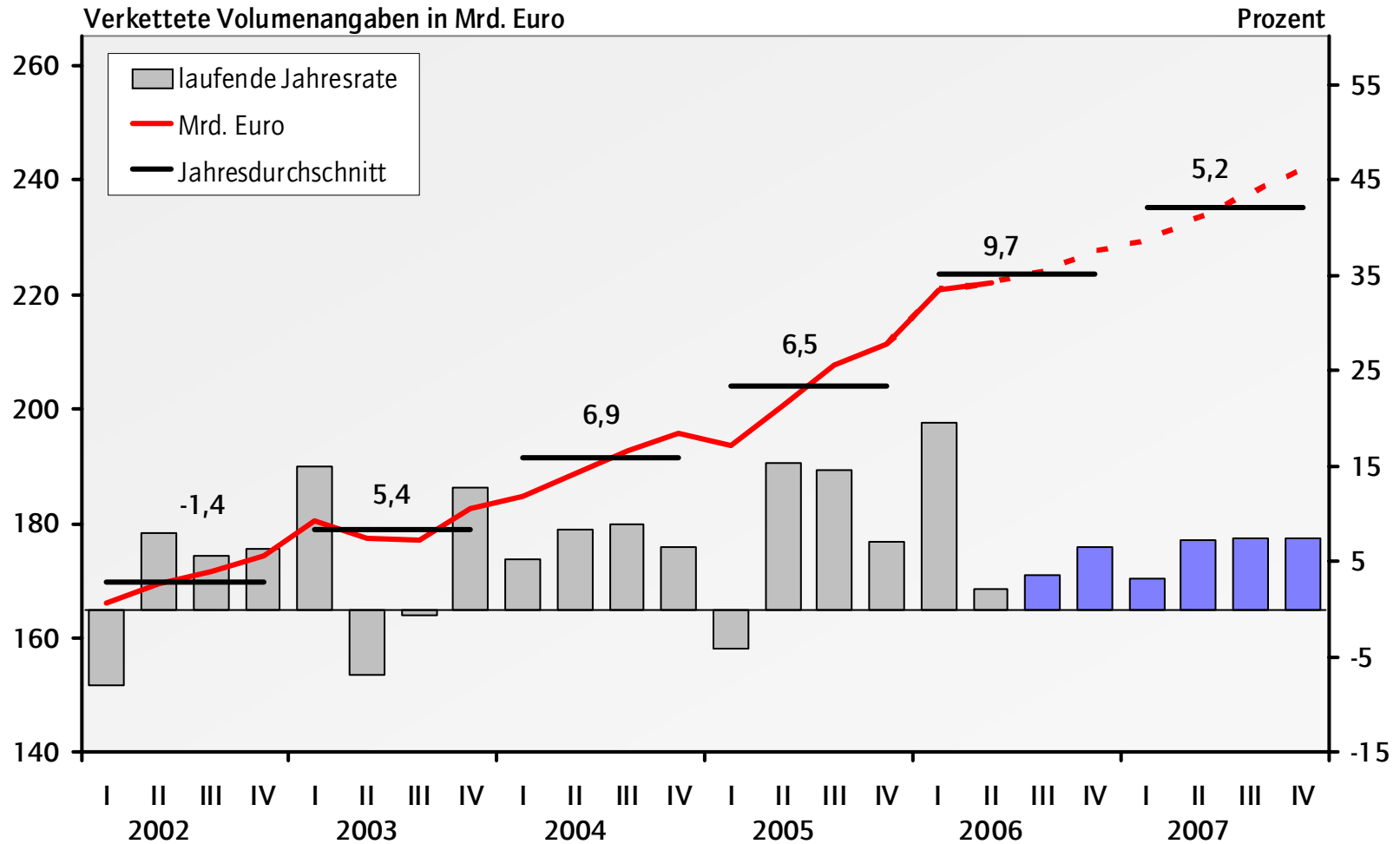
# Reale Exporte

Saison- und arbeitstäglich bereinigter Verlauf



# Importe

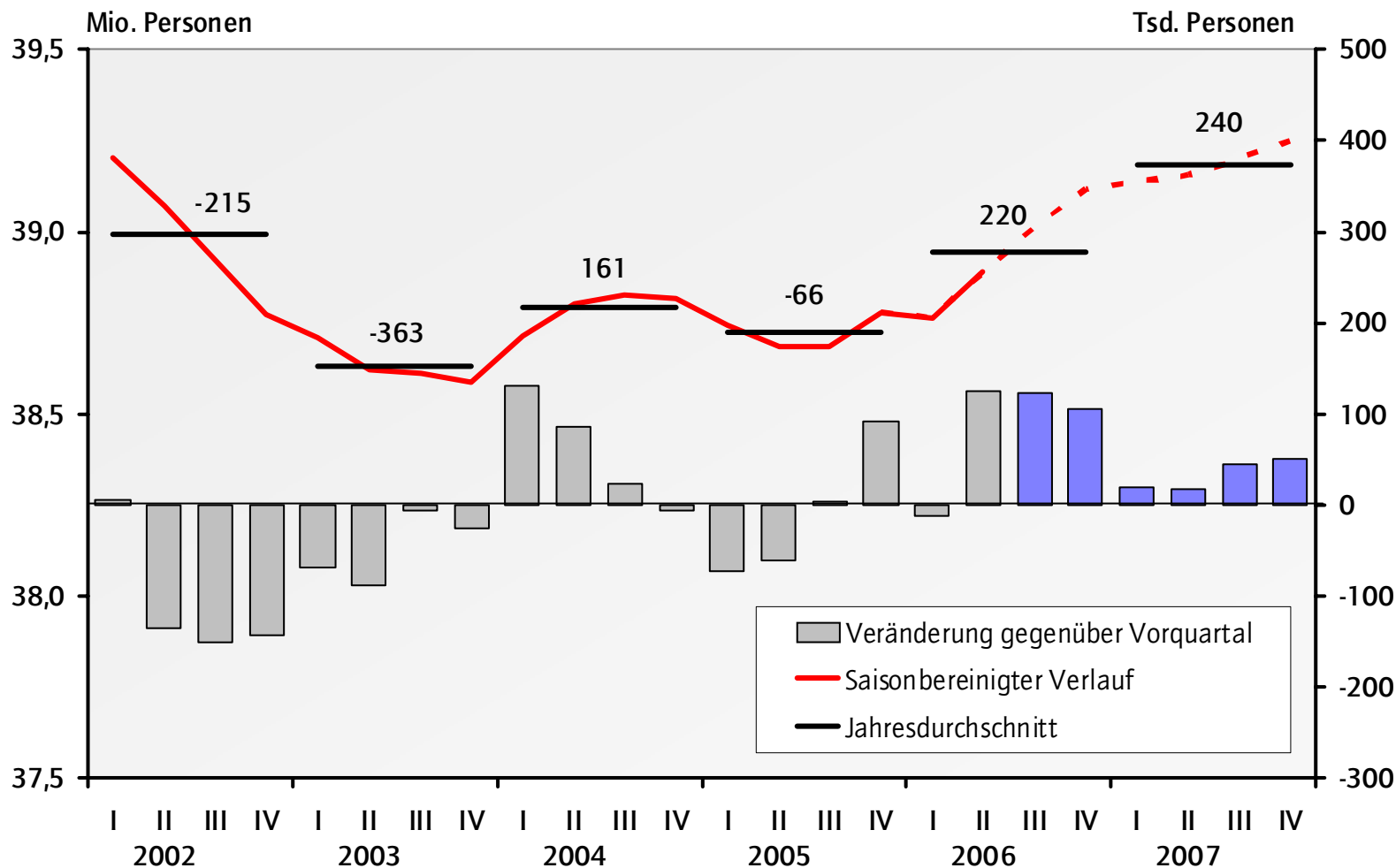
Saison- und arbeitstäglich bereinigter Verlauf





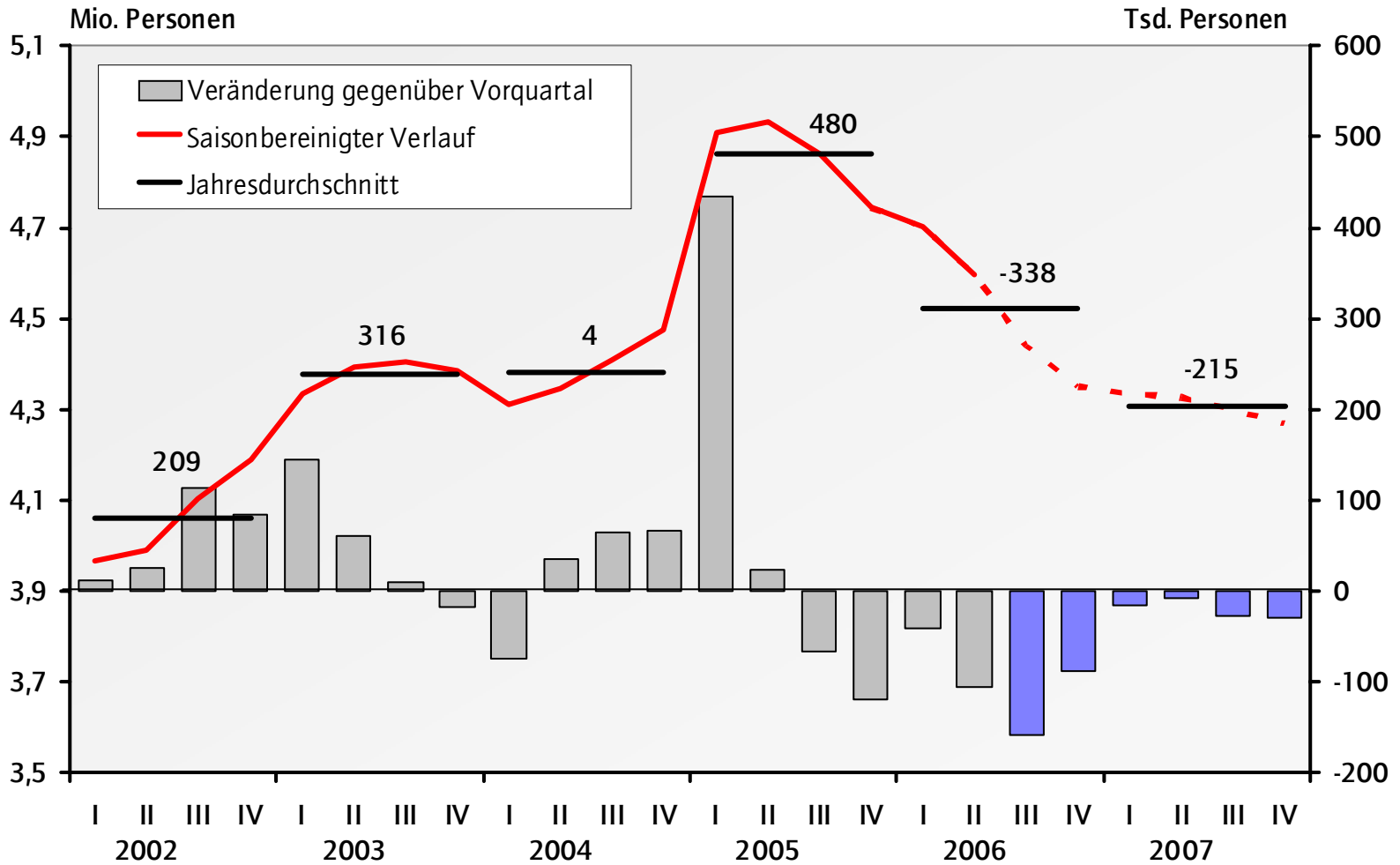
# Erwerbstätige Inländer

## Saisonbereinigter Verlauf



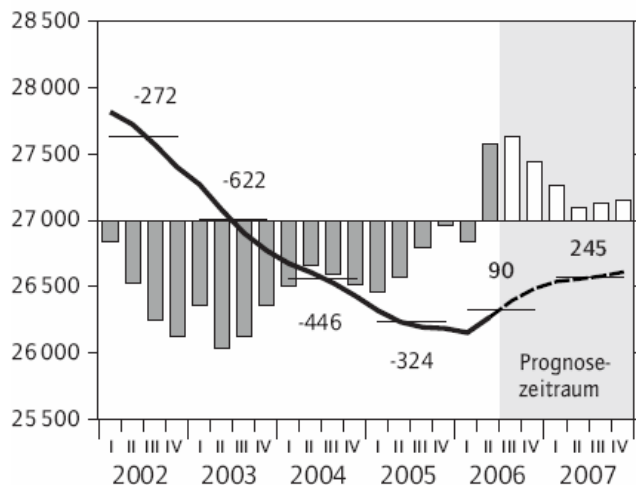
# Arbeitslose

## Saisonbereinigter Verlauf

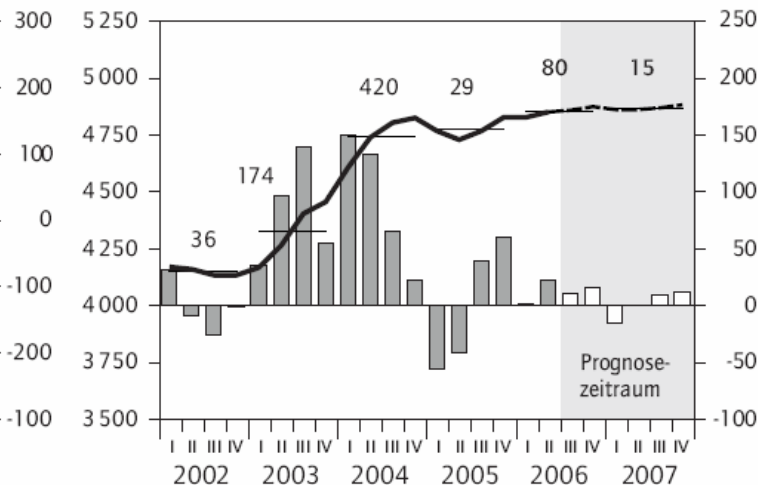


# Ausgew. Komponenten der Erwerbstätigkeit

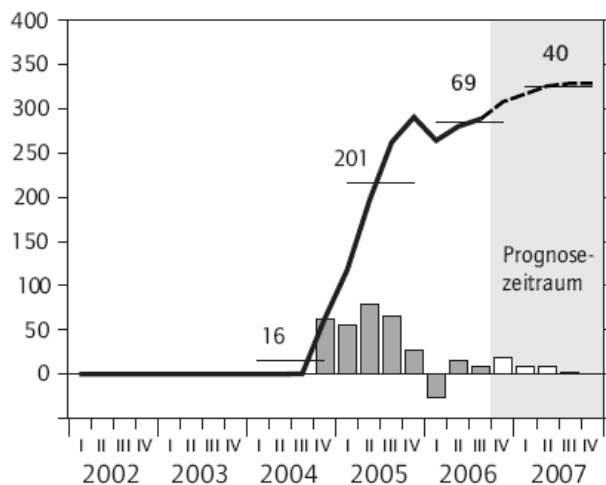
Sozialversicherungspflichtig Beschäftigte<sup>1</sup>



Ausschließlich geringfügig Beschäftigte<sup>1</sup>



Zusatzjobs



Förderung der Selbständigkeit<sup>2</sup>

