

DIW Berlin

Deutsches Institut
für Wirtschaftsforschung

www.diw.de

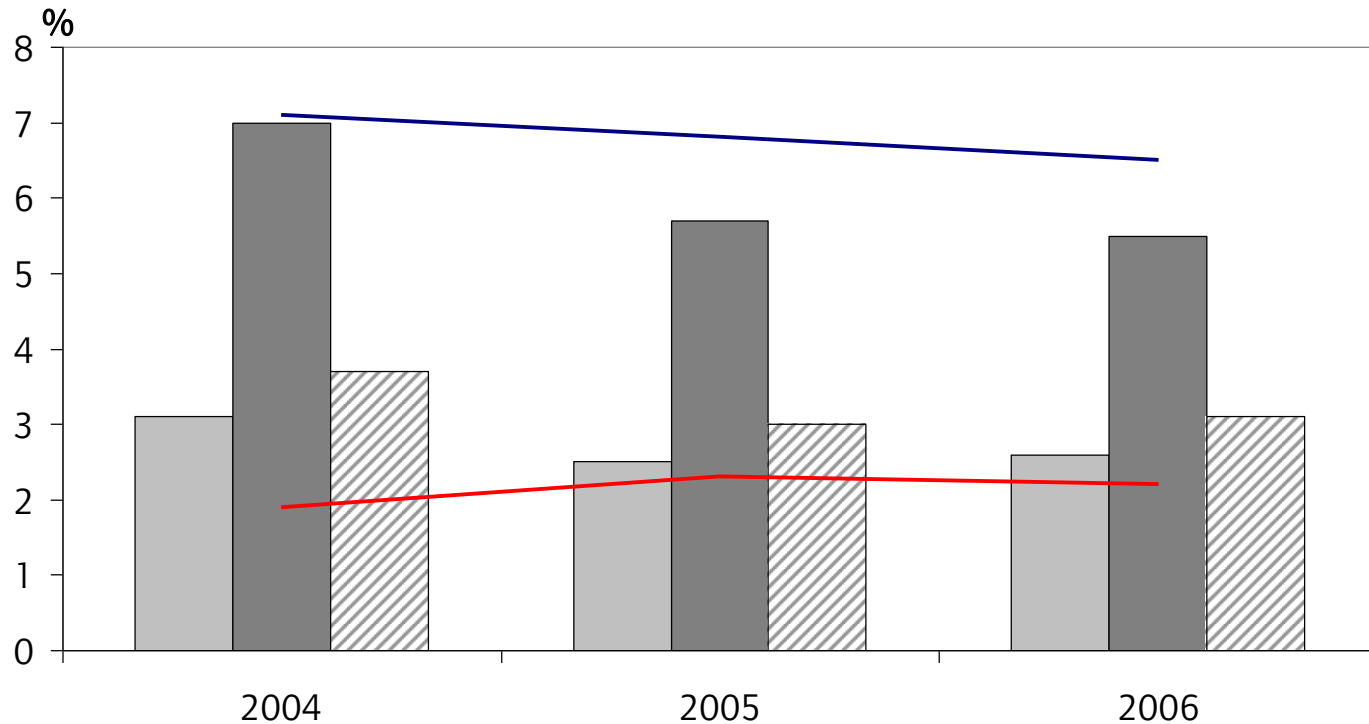
DIW-Industrietagung Herbst 2005

Lage der Weltwirtschaft und der deutschen Wirtschaft

Dr. Stefan Kooths
Berlin, 14. Nov. 2005

Weltwirtschaft

Wachstum, Inflation und Arbeitslosigkeit in der Welt

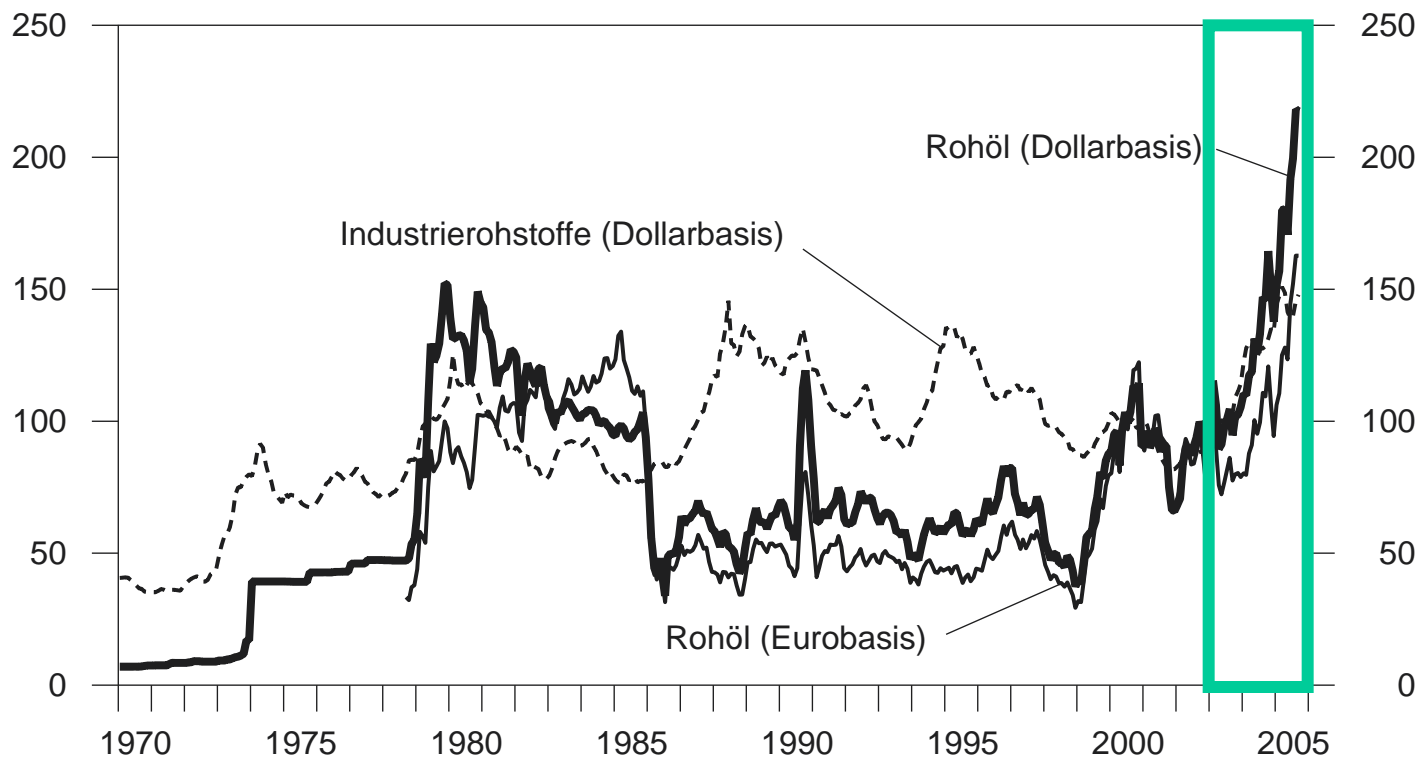


Legend:

- Wachstum (Industrieländer)
- Wachstum (Schwellenländer)
- Wachstum (Welt)
- Inflationsrate (Industrieländer)
- Arbeitslosenquote (Industrieländer)

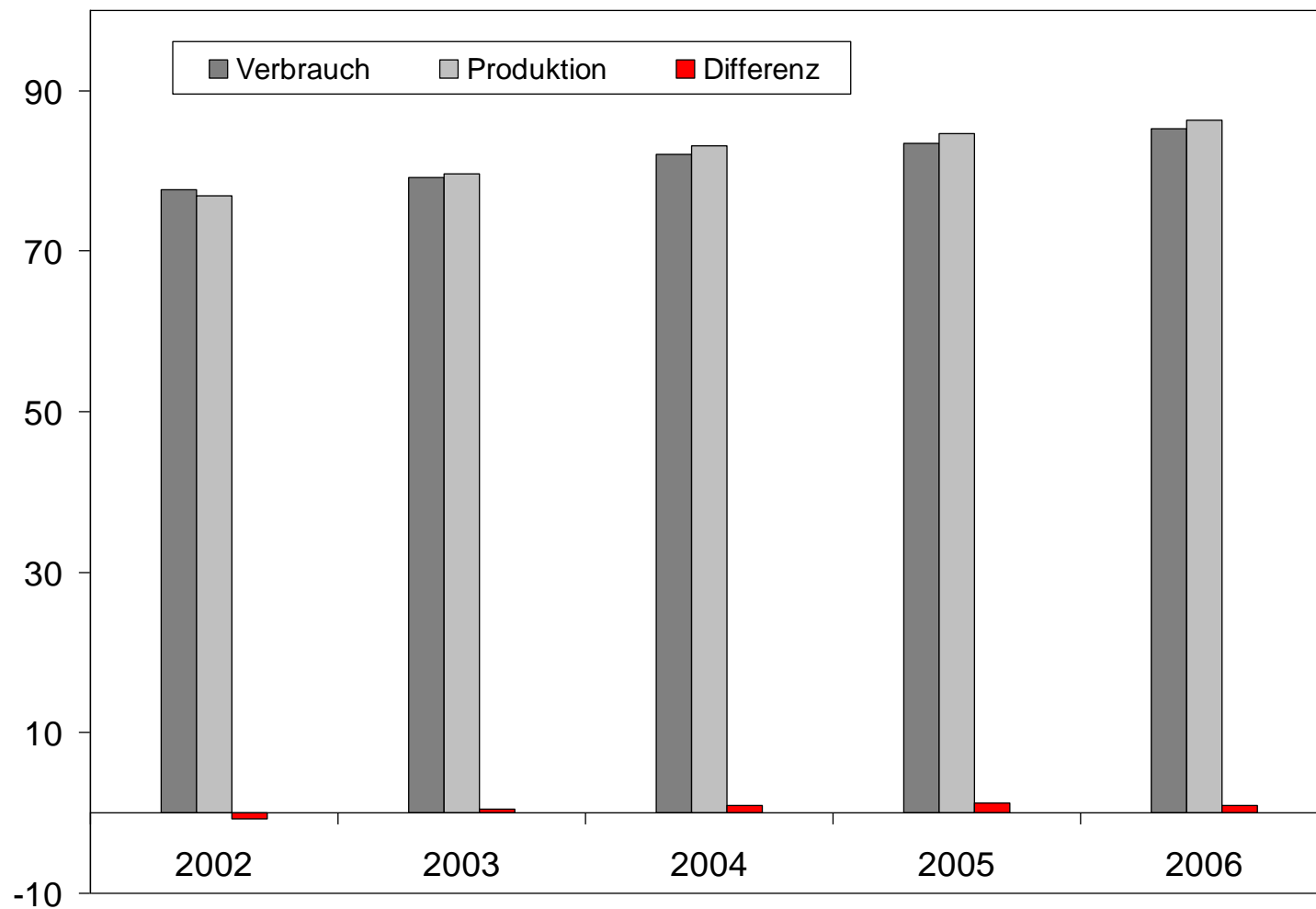
HWWA-Index für Rohöl und Industrierohstoffe

1970 bis 2005; 2000 = 100



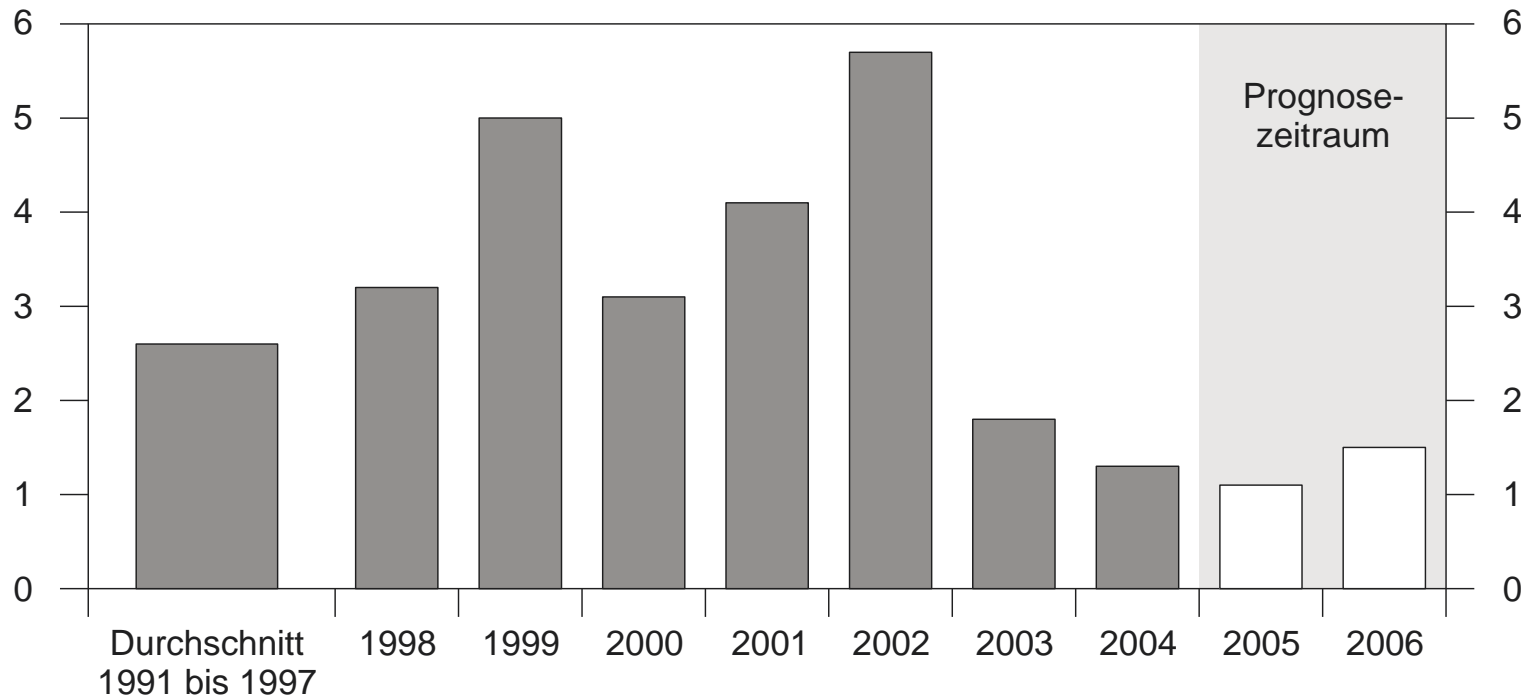
Weltölproduktion und -verbrauch

Mill. Barrel pro Tag



Weltölförderung: Freie Kapazitäten

Mill. Barrel / Tag



Kaufkraftverlust durch Verteuerung von Öl und Gas

In Prozent des Bruttoinlandsprodukts

	1973-1974	1979-1980	1990	1999-2000	2003-2005
USA	1,5	1,5	0,2	0,8	1,5
Japan	4,4	2,7	0,4	0,8	1,7
EU-15	n.v.	n.v.	n.v.	0,7	1,3
Deutschland	2,5	2,5	0,5	0,8	1,6

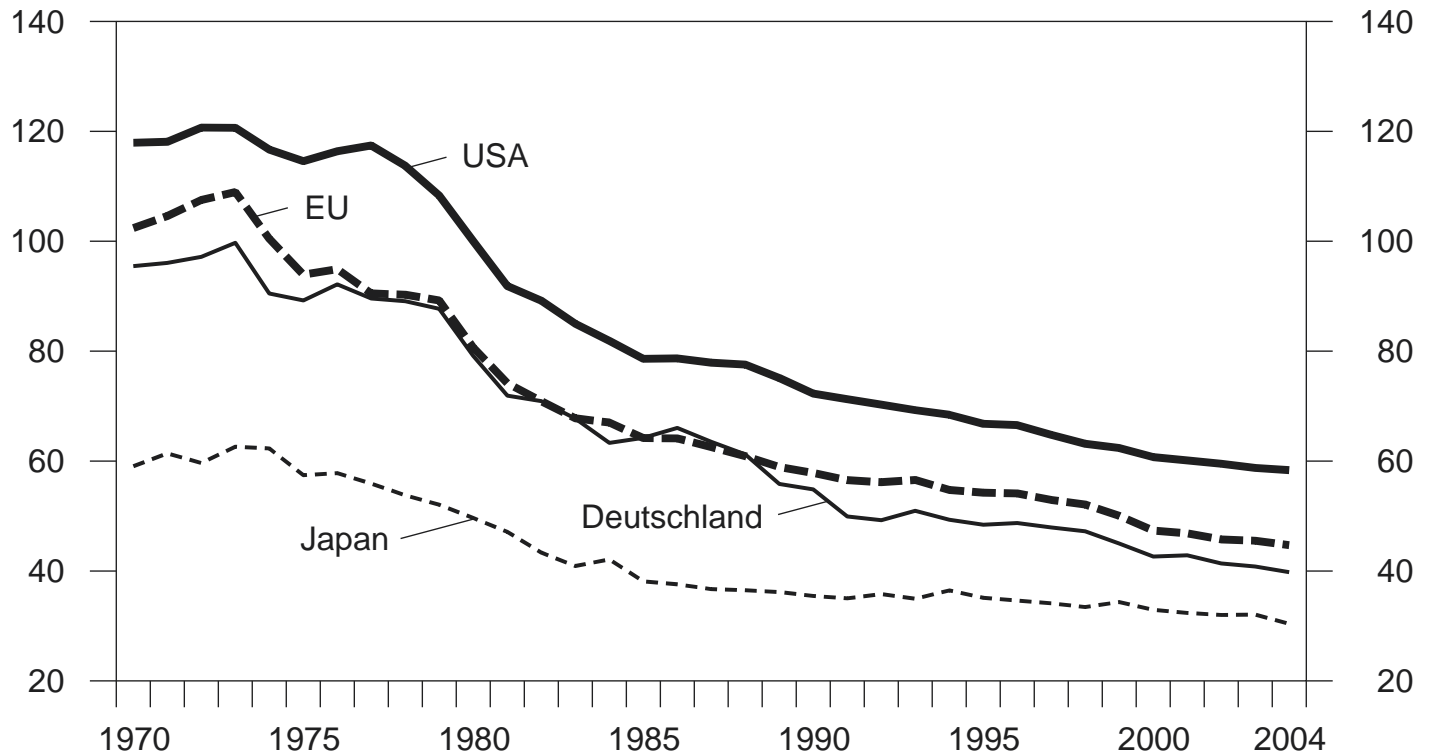
^a Approximiert durch die Veränderung der Nettoimporte von Öl, Ölprodukten und Erdgas in Prozent des Bruttoinlandsprodukts.

Ausfuhr in die ölexportierenden Länder

	in Mrd. US-\$						in % des BIP	
	2003	2004					2003	2004
		insgesamt	OPEC	Russland	Mexiko	Norwegen		
USA	120,7	139,6	24,3	3,0	110,8	1,6	1,1	1,2
Japan	26,3	33,2	23,8	3,1	5,2	1,1	0,6	0,7
Euroraum	130,6	159,8	82,2	44,3	15,7	17,5	1,6	1,7
Deutschland	42,1	53,9	22,8	18,6	6,1	6,4	1,7	2,0

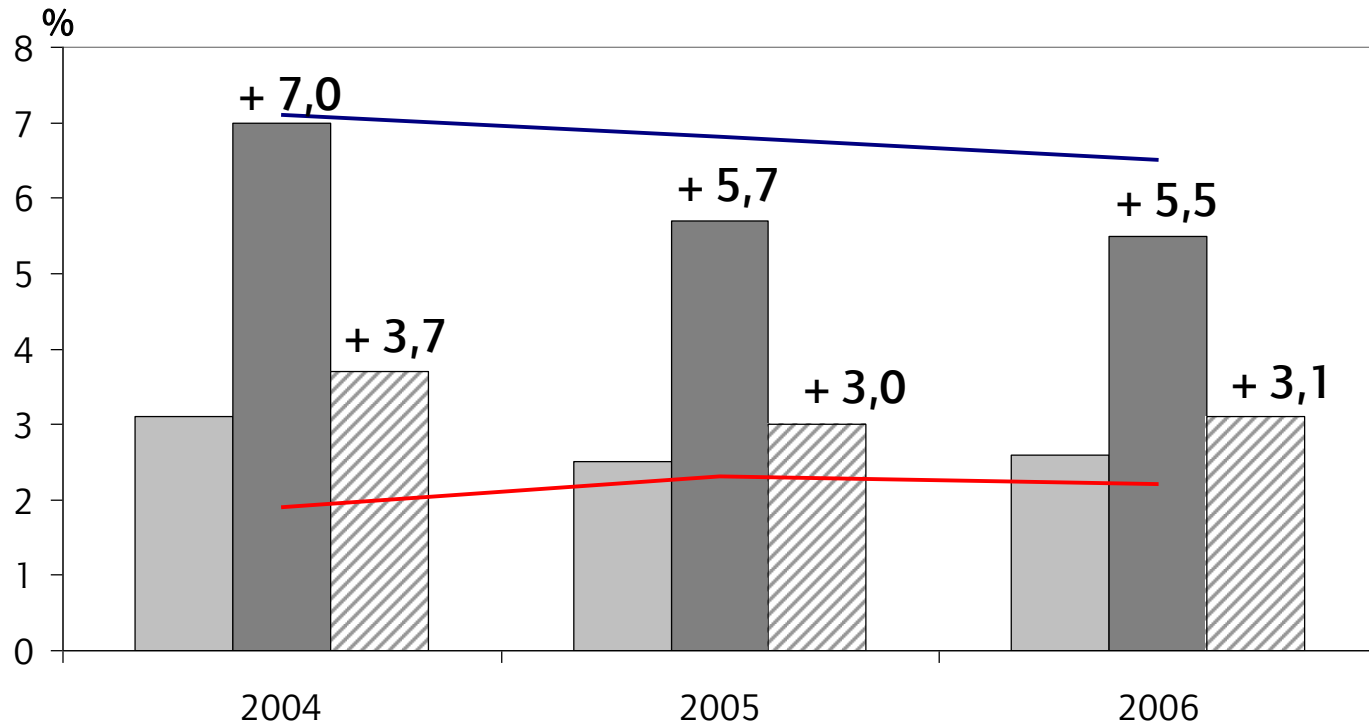
Ölintensität¹ der Produktion in großen Industrieländern

USA 1980 = 100



¹ Ölverbrauch in Barrel pro Tag je Einheit reales Bruttoinlandsprodukt.

Wachstum, Inflation und Arbeitslosigkeit in der Welt

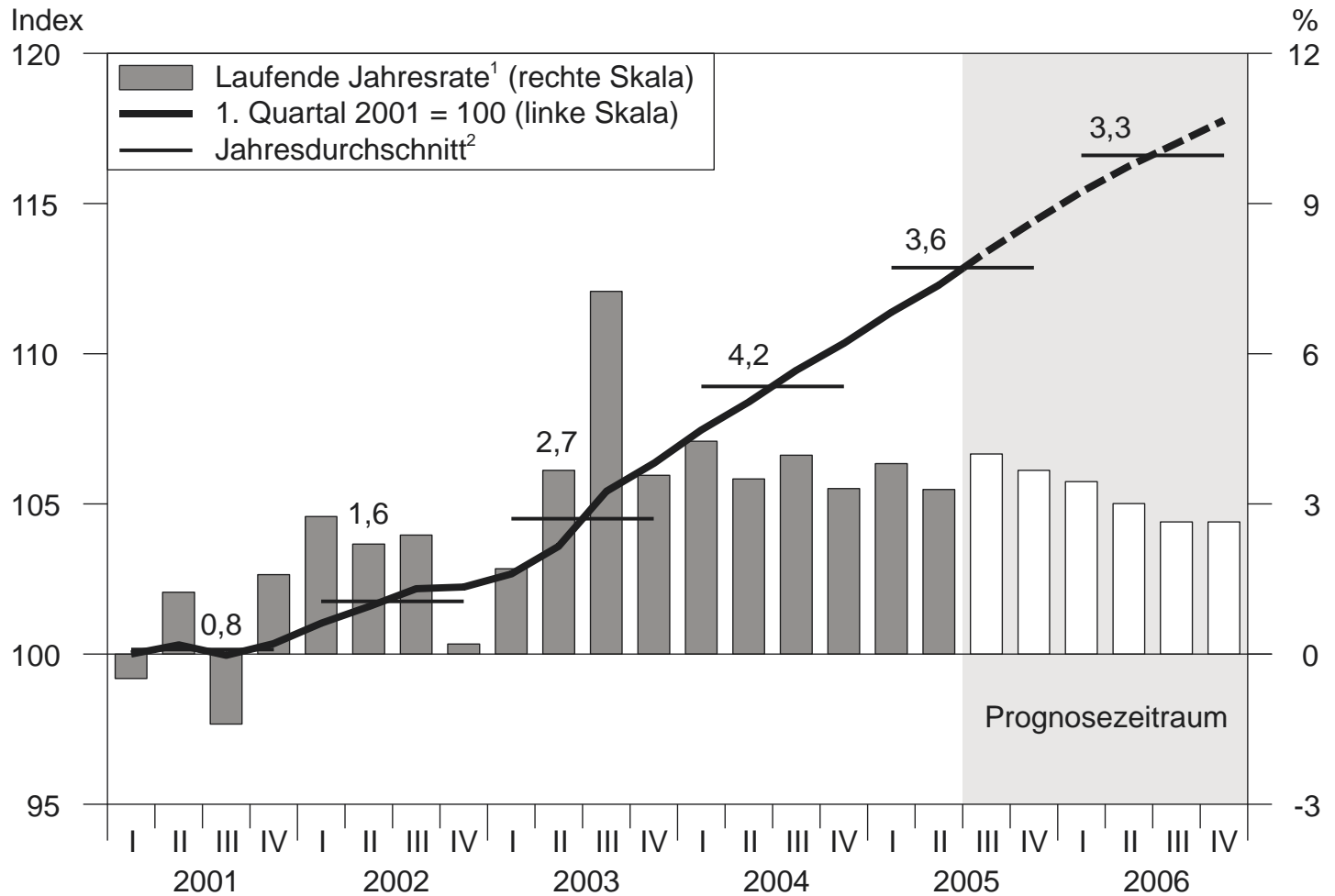


Legend:

- Wachstum (Industrielländer)
- Wachstum (Schwellenländer)
- Wachstum (Welt)
- Inflationsrate (Industrielländer)
- Arbeitslosenquote (Industrielländer)

Reales Bruttoinlandsprodukt in den USA

Saisonbereinigter Verlauf



Eckdaten zur Wirtschaftsentwicklung in den USA

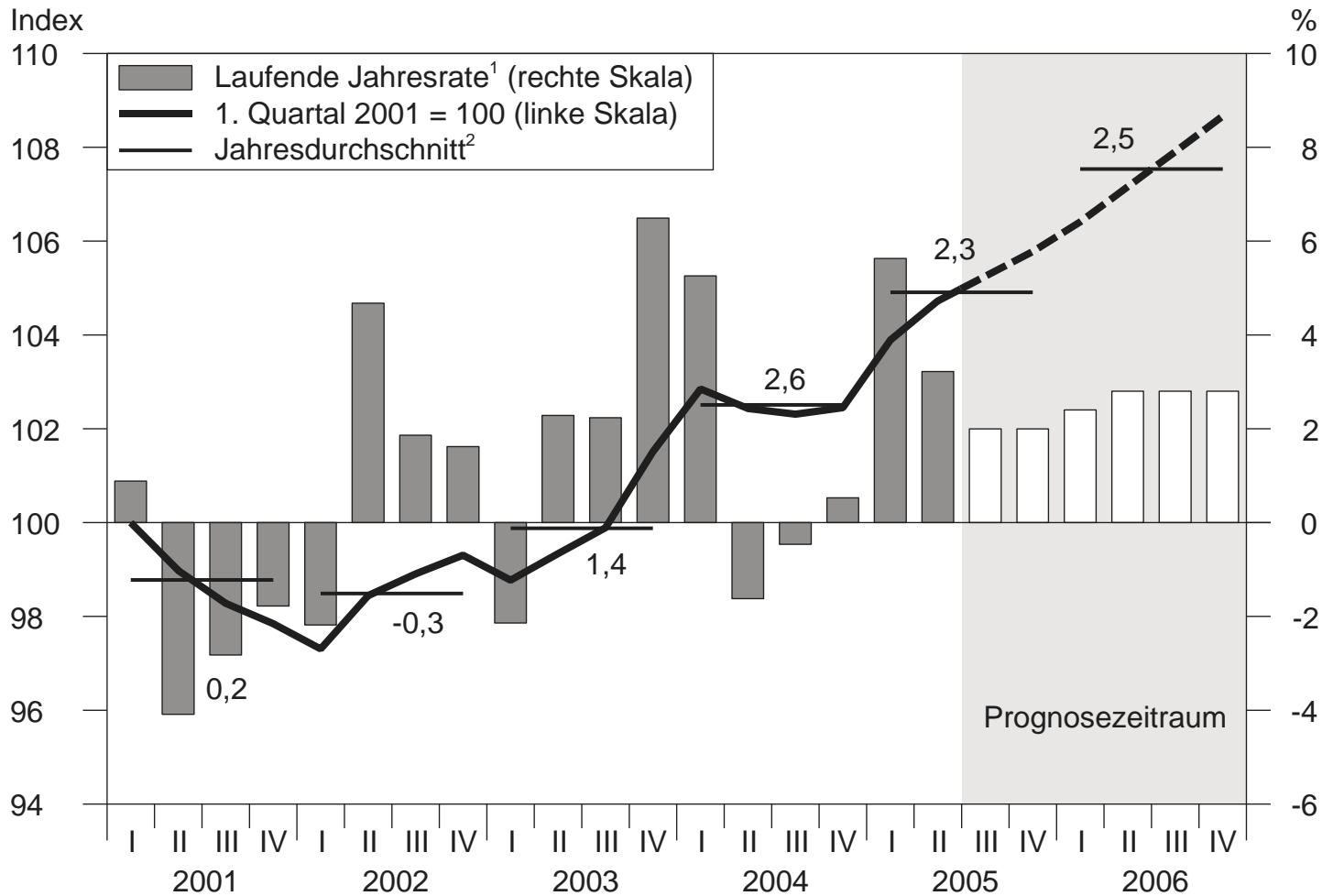
	2003	2004	2005	2006
Veränderung gegenüber dem Vorjahr in %				
Reales Bruttoinlandsprodukt	2,7	4,2	3,6	3,3
Privater Konsum	2,9	3,7	3,5	3,0
Staatskonsum und -investitionen	2,8	2,2	2,5	2,0
Private Bruttoanlageinvestitionen	3,9	11,9	5,6	6,9
Inländische Verwendung	3,0	4,8	3,7	3,4
Exporte	1,8	8,4	8,2	7,1
Importe	4,6	10,7	6,8	6,6
Außenbeitrag ¹	-0,5	-0,8	-0,2	-0,3
Verbraucherpreise	2,3	2,7	3,5	3,3
In % des nominalen Bruttoinlandsprodukts				
Budgetsaldo ²	-3,7	-3,5	-2,5	-2,8
Leistungsbilanzsaldo	-4,7	-5,7	-6,3	-6,3
In % der Erwerbspersonen				
Arbeitslosenquote	6,0	5,5	5,1	4,8

1 Wachstumsbeitrag.

2 Gesamtstaatlich.

Reales Bruttoinlandsprodukt in Japan

Saisonbereinigter Verlauf



Eckdaten zur Wirtschaftsentwicklung in Japan

	2003	2004	2005	2006
Veränderung gegenüber dem Vorjahr in %				
Reales Bruttoinlandsprodukt	1,4	2,6	2,3	2,5
Privater Konsum	0,2	1,5	1,8	1,9
Staatskonsum und -investitionen	-1,9	-0,6	-0,7	-0,6
Private Bruttoanlageinvestitionen	1,1	1,5	3,3	3,4
Inländische Verwendung	0,8	1,8	2,0	2,1
Exporte	9,1	14,5	6,2	8,1
Importe	3,8	8,9	6,2	5,3
Außenbeitrag ¹	0,6	0,8	0,2	0,5
Verbraucherpreise	-0,2	0,0	-0,1	0,2
In % des nominalen Bruttoinlandsprodukts				
Budgetsaldo ²	-7,4	-6,2	-6,1	-5,5
Leistungsbilanzsaldo	3,2	3,7	3,5	3,3
In % der Erwerbspersonen				
Arbeitslosenquote	5,3	4,7	4,4	4,2

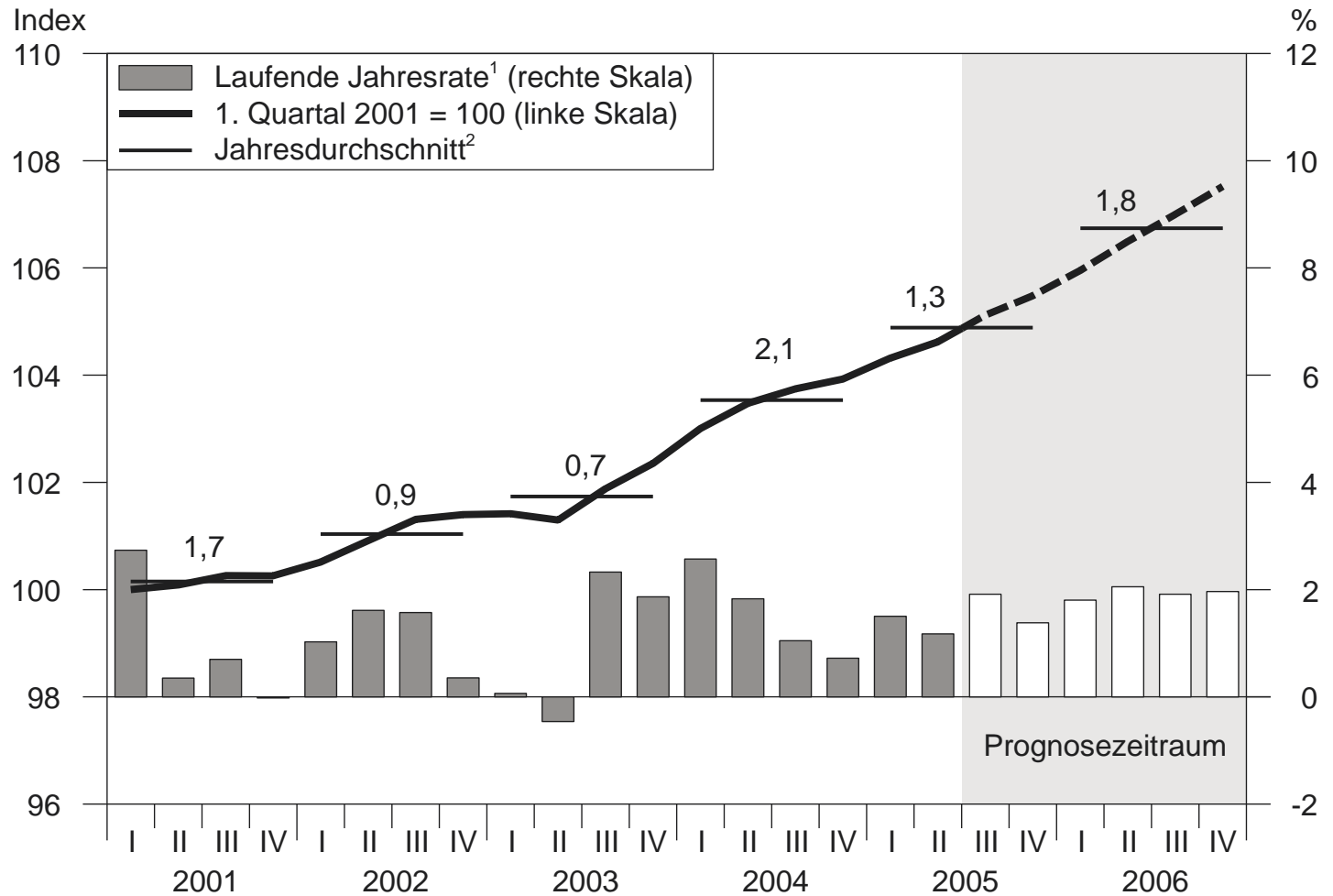
1 Wachstumsbeitrag.

2 Gesamtstaatlich.

Europäische Union

Reales Bruttoinlandsprodukt im Euroraum

Saisonbereinigter Verlauf



Eckdaten zur Wirtschaftsentwicklung im Euroraum

	2003	2004	2005	2006
Veränderung gegenüber dem Vorjahr in %				
Reales Bruttoinlandsprodukt	0,7	2,1	1,3	1,8
Privater Konsum	1,0	1,4	1,1	1,2
Öffentlicher Konsum	1,5	1,1	1,1	1,7
Bruttoanlageinvestitionen	0,7	1,3	1,0	2,3
Inländische Verwendung	1,4	1,7	1,5	1,7
Exporte ¹	0,7	6,0	3,6	5,6
Importe ¹	2,7	6,1	4,2	5,5
Außenbeitrag ²	-0,7	0,1	-0,2	0,2
Verbraucherpreise ³	2,3	2,1	2,2	2,1
In % des nominalen Bruttoinlandsprodukts				
Budgetsaldo ⁴	-2,9	-2,8	-2,8	-2,8
Leistungsbilanzsaldo	0,3	0,7	-0,2	0,0
In % der Erwerbspersonen				
Arbeitslosenquote ⁵	8,7	8,9	8,6	8,4

1 Einschließlich Intrahandel.

2 Wachstumsbeitrag.

3 Harmonisierter Verbraucherpreisindex.

4 Gesamtstaatlich.

5 Standardisiert.

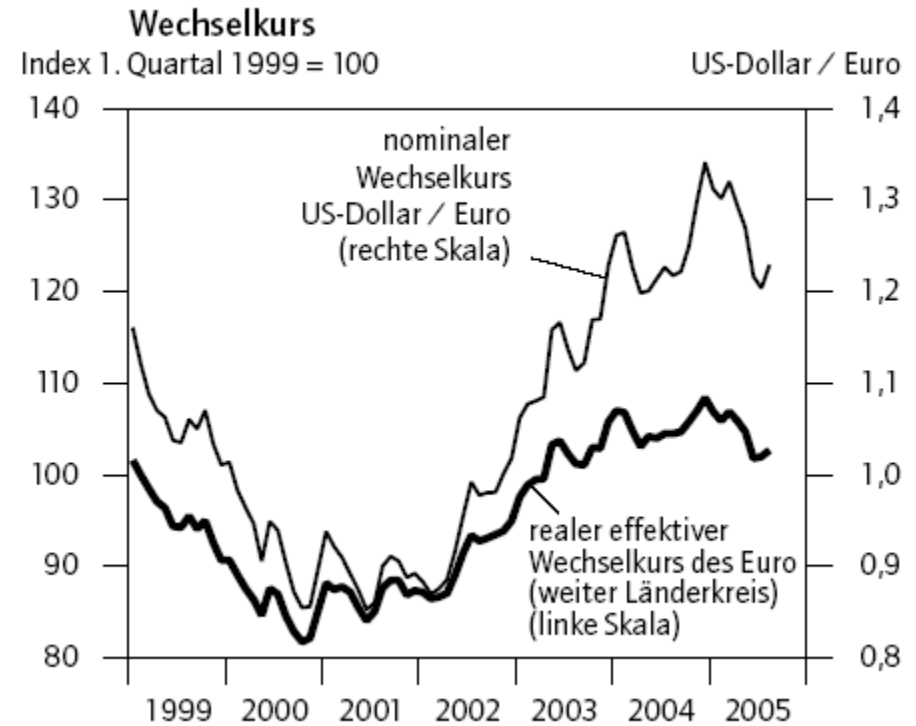
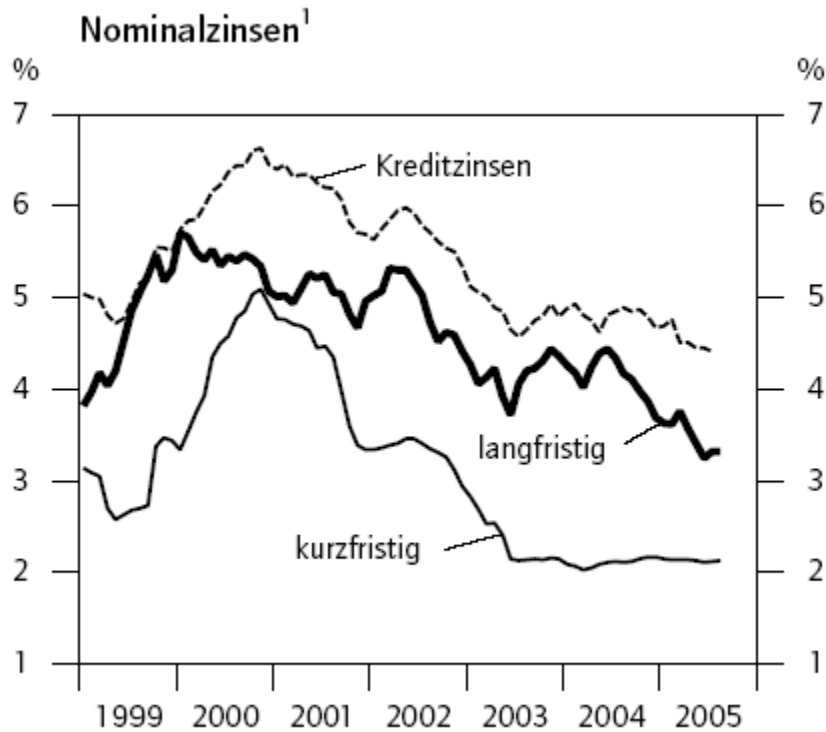
Finanzierungssaldo¹ der öffentlichen Haushalte in den EWU-Ländern

	2002	2003	2004	2005	2006
Deutschland	-3,7	-4,0	-3,7	-3,5	-3,1
Frankreich	-3,2	-4,2	-3,7	-3,2	-3,2
Italien	-2,6	-3,1	-3,1	-3,7	-4,5
Spanien	-0,3	0,3	-0,3	0,1	0,1
Niederlande	-1,9	-3,2	-2,5	-2,3	-2,2
Belgien	0,1	0,4	0,1	-0,3	-0,4
Österreich	-0,2	-1,1	-1,3	-2,0	-1,8
Griechenland	-4,1	-5,2	-6,1	-5,0	-4,1
Finnland	4,3	2,5	2,1	1,7	1,8
Irland	-0,4	0,2	1,3	-0,8	-0,5
Portugal	-2,7	-2,9	-2,9	-6,5	-5,5
Luxemburg	2,3	0,5	-1,1	-1,1	-0,9
Euroraum²	-2,4	-2,9	-2,8	-2,8	-2,8

1 In % des nominalen Bruttoinlandsprodukts; gemäß Abgrenzung nach dem Vertrag von Maastricht.

2 Summe der Länder; gewichtet mit dem Bruttoinlandsprodukt von 2004 in Euro.

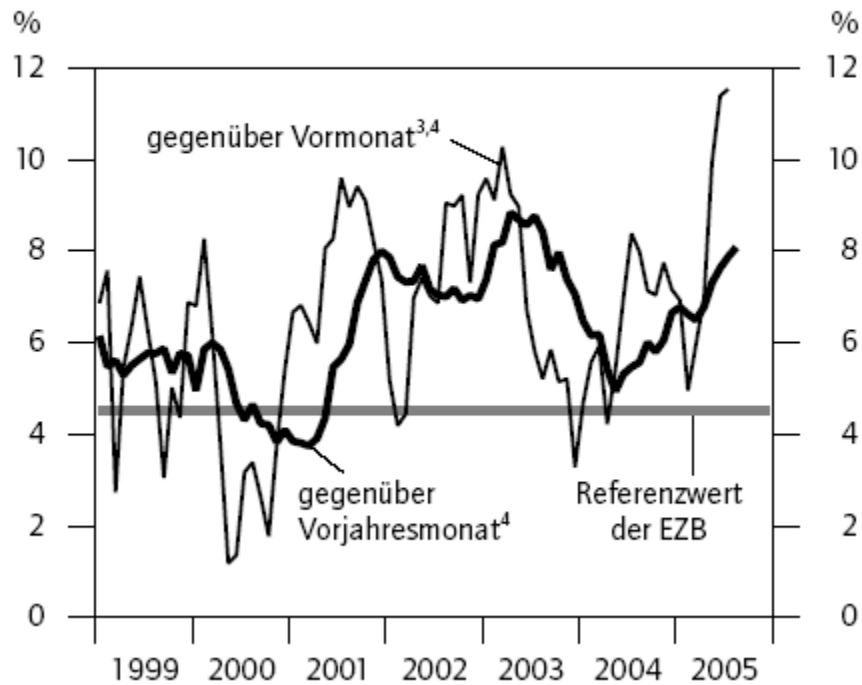
Zur monetären Lage im Euroraum 1



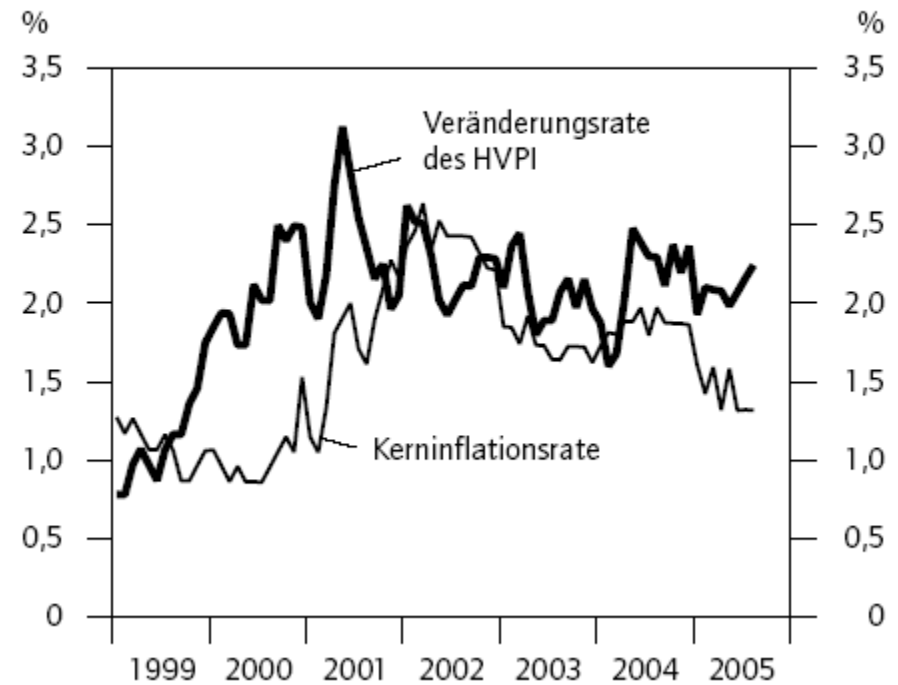
¹ Kurzfristig = Dreimonats-Euribor; langfristig = zehnjährige Staatsanleihen; Kreditzinsen = Unternehmenskredite mit einer Laufzeit von einem bis fünf Jahren, vor 2003: Laufzeit von mehr als einem Jahr.

Zur monetären Lage im Euroraum 2

Veränderung der Geldmenge M3²



Preisentwicklung⁵



² M3 = Bargeldumlauf, täglich fällige Einlagen, Einlagen mit einer vereinbarten Laufzeit von bis zu zwei Jahren, Einlagen mit vereinbarter Kündigungsfrist von bis zu drei Monaten, Repogeschäfte, Geldmarktanteile und -papiere, Schuldverschreibungen bis zu zwei Jahren; Index, Veränderungsrate in %.

⁵ HVPI = Harmonisierter Verbraucherpreisindex; Kerninflationsrate = Veränderungsrate des HVPI ohne Energie, Nahrungsmittel, Alkohol und Tabak.

Deutsche Wirtschaft

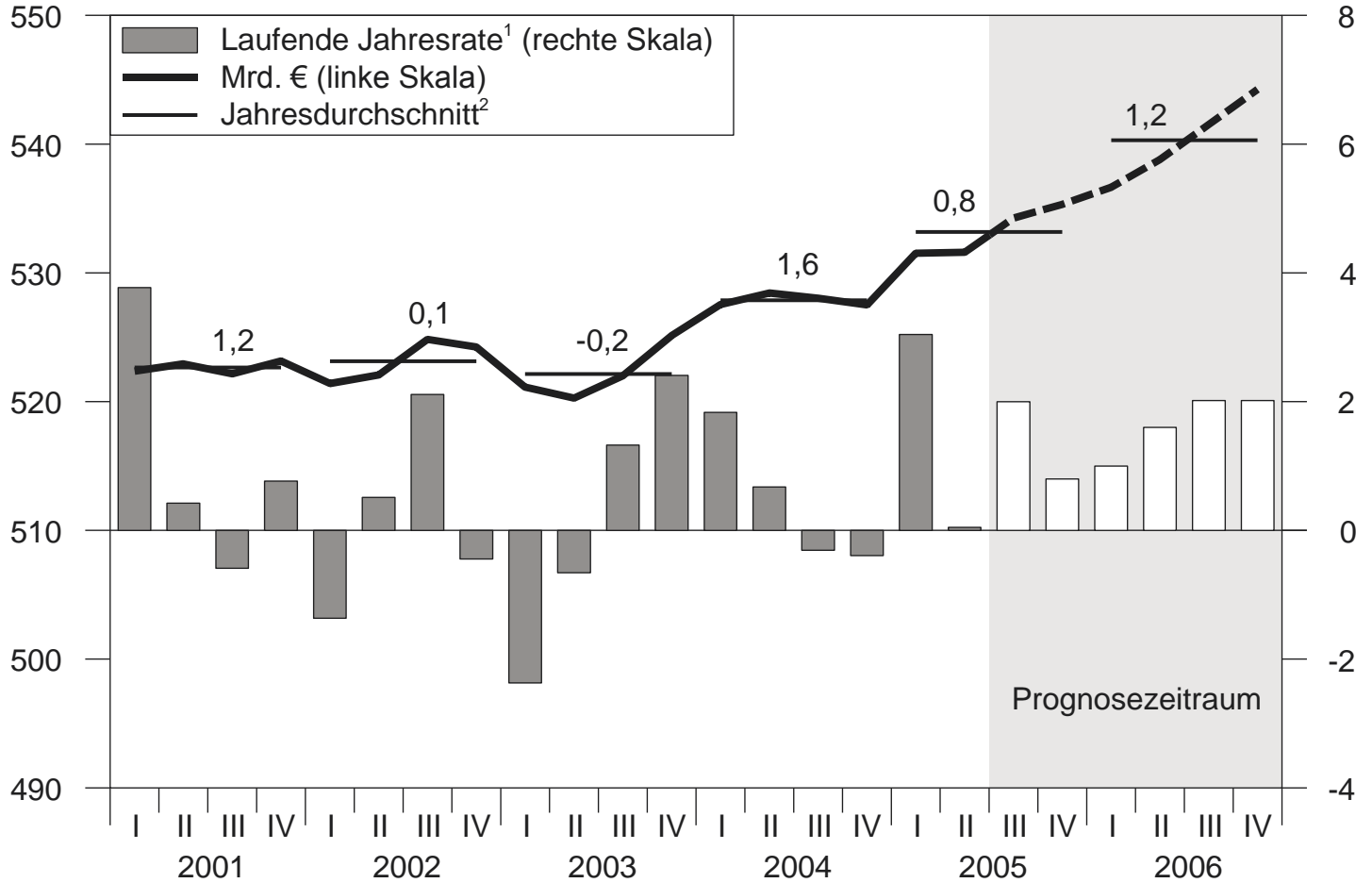
Annahmen für die Prognose

	2005	2006
Rohölpreis (Brent) in US-Dollar	55	60
Welthandel	+ 6,5 %	+ 7 %
Dollarkurs (US-Dollar/Euro)	1,20	1,20
EZB-Leitzins	2,00 %	2,50 %
Tarifverdienste je Stunde	+ 1,2 %	+ 1,5 %
Wirtschaftspolitik	Status quo	

Reales Bruttoinlandsprodukt

Saison- und arbeitstaglich bereinigter Verlauf

Verkettete Volumenangaben in Mrd. €



Eckdaten der Prognose für Deutschland

	2002	2003	2004	2005	2006
Bruttoinlandsprodukt ¹ (Veränderung gegenüber dem Vorjahr in %)	0,1	-0,2	1,6	0,8	1,2
Westdeutschland	0,0	-0,2	1,6	0,8	1,2
Ostdeutschland ^{2,3}	0,7	0,2	1,5	0,3	0,9
Erwerbstätige ⁴ (1 000 Personen)	39 096	38 722	38 868	38 940	39 185
Arbeitslose (1 000 Personen)	4 061	4 377	4 381	4 875	4 755
Arbeitslosenquote ⁵ (in %)	9,4	10,2	10,1	11,2	10,9
Verbraucherpreise ⁶ (Veränderung gegenüber dem Vorjahr in %)	1,4	1,1	1,6	2,1	2,0
Lohnstückkosten ⁷ (Veränderung gegenüber dem Vorjahr in %)	0,7	0,7	-1,0	-0,9	-0,2
Finanzierungssaldo des Staates ⁸					
In Mrd. Euro	-79,6	-86,6	-81,2	-78,5	-70,5
In % des nominalen Bruttoinlandsprodukts	-3,7	-4,0	-3,7	-3,5	-3,1
Leistungsbilanzsaldo (Mrd. Euro)	48,2	45,2	83,5	85,0	95,0

1 In Preisen des Vorjahres.

2 Einschließlich Berlins.

3 Rechenstand: August 2004/Februar 2005; in Preisen von 1995.

4 Im Inland.

5 Arbeitslose in % der inländischen Erwerbspersonen (Wohnortkonzept).

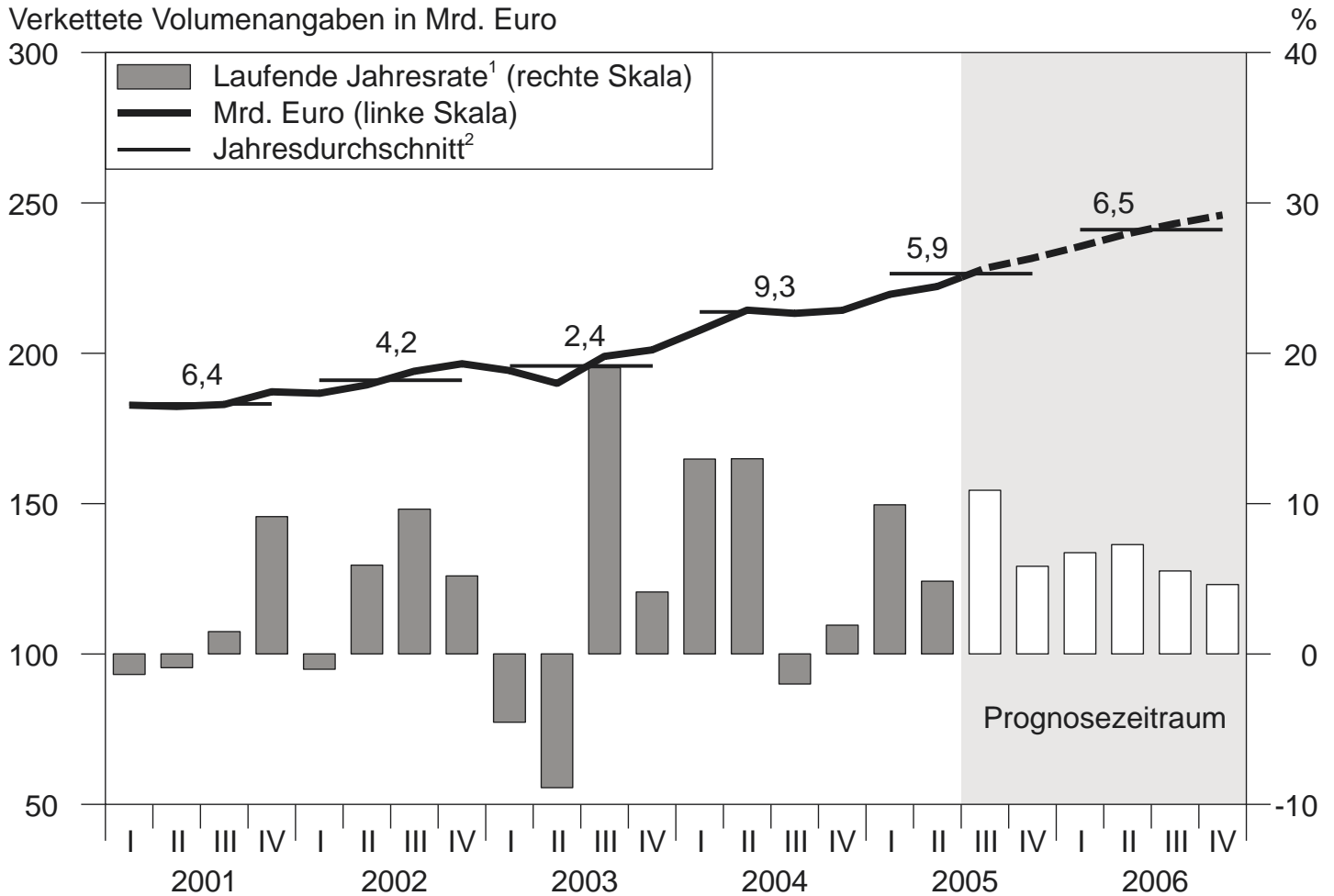
6 Verbraucherpreisindex (2000 = 100).

7 Im Inland entstandene Arbeitnehmerentgelte je Arbeitnehmer bezogen auf das Bruttoinlandsprodukt in Preisen des Vorjahres je Erwerbstätigen.

8 In der Abgrenzung der Volkswirtschaftlichen Gesamtrechnungen (ESVG 95); unter Berücksichtigung der „Minderausgaben“ infolge des Verkaufs von verbrieften Forderungen der Postbeamtenversorgungskasse.

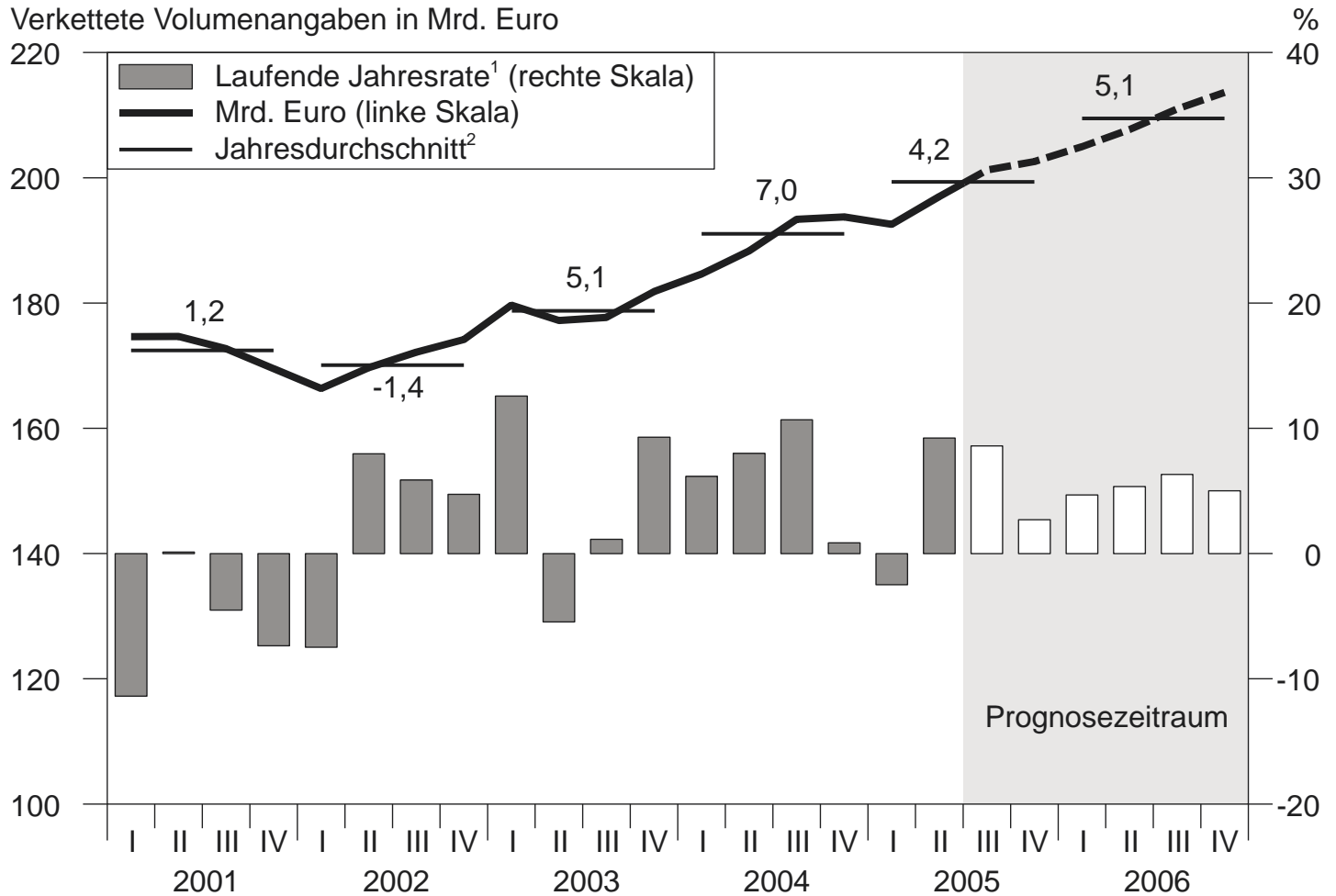
Reale Exporte

Saison- und arbeitstaglich bereinigter Verlauf



Reale Importe

Saison- und arbeitstaglich bereinigter Verlauf



Indikatoren zur Außenwirtschaft¹

	2001	2002	2003	2004	2005	2006
Veränderung gegenüber dem Vorjahr in %						
Exporte, real ²	6,4	4,2	2,4	9,3	5,9	6,5
Waren	6,3	3,5	3,0	10,0	6,2	6,6
Dienstleistungen	7,6	9,1	-1,2	5,1	3,7	5,7
Importe, real ²	1,2	-1,4	5,1	7,0	4,2	5,1
Waren	0,3	-0,3	6,6	8,2	5,3	5,6
Dienstleistungen	4,7	-4,9	-0,1	2,7	0,1	3,2
Terms of Trade	-0,1	2,1	1,1	-0,2	-1,5	-1,3
In Mrd. Euro						
<i>Nachrichtlich:</i>						
Außenbeitrag, nominal	42,5	97,1	87,6	109,5	117,7	127,1
Leistungsbilanzsaldo ³	3,3	48,2	45,2	83,5	85,0	95,0

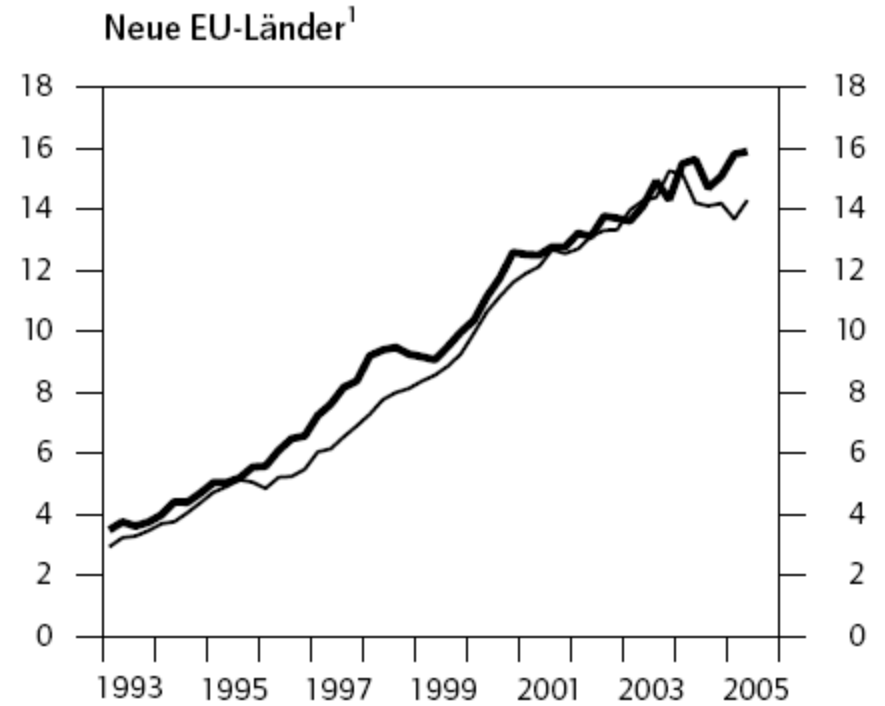
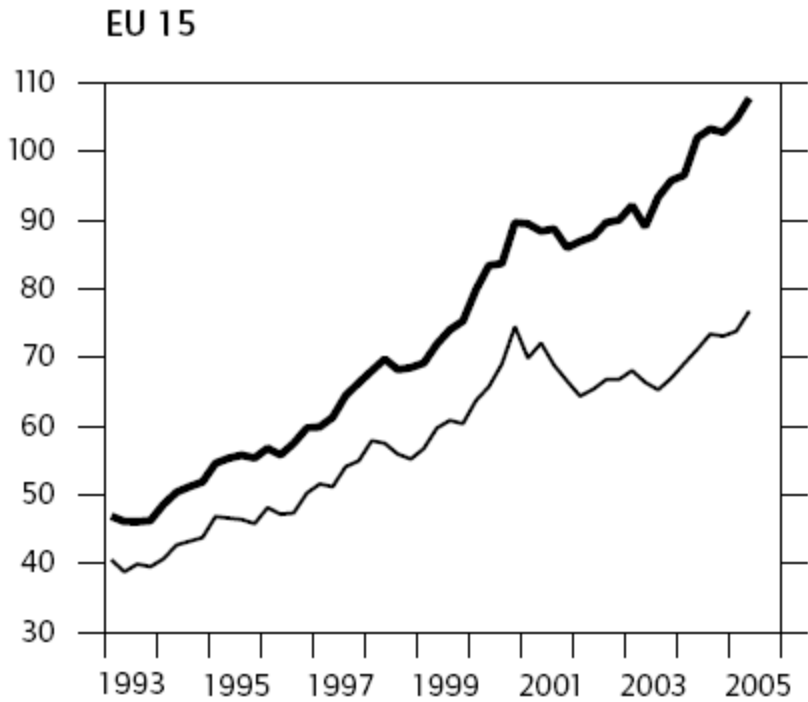
1 In der Abgrenzung der Volkswirtschaftlichen Gesamtrechnungen.

2 In Preisen des Vorjahres.

3 In der Abgrenzung der Zahlungsbilanzstatistik.

Außenhandel nach Ländern und Regionen 1

Spezialhandel; saisonbereinigte Quartalswerte in Mrd. Euro

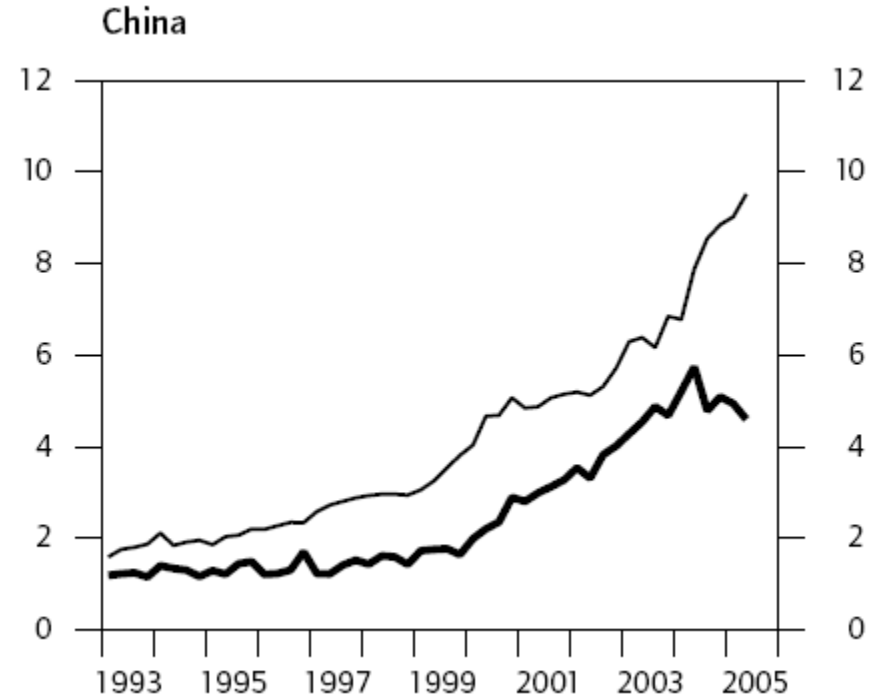
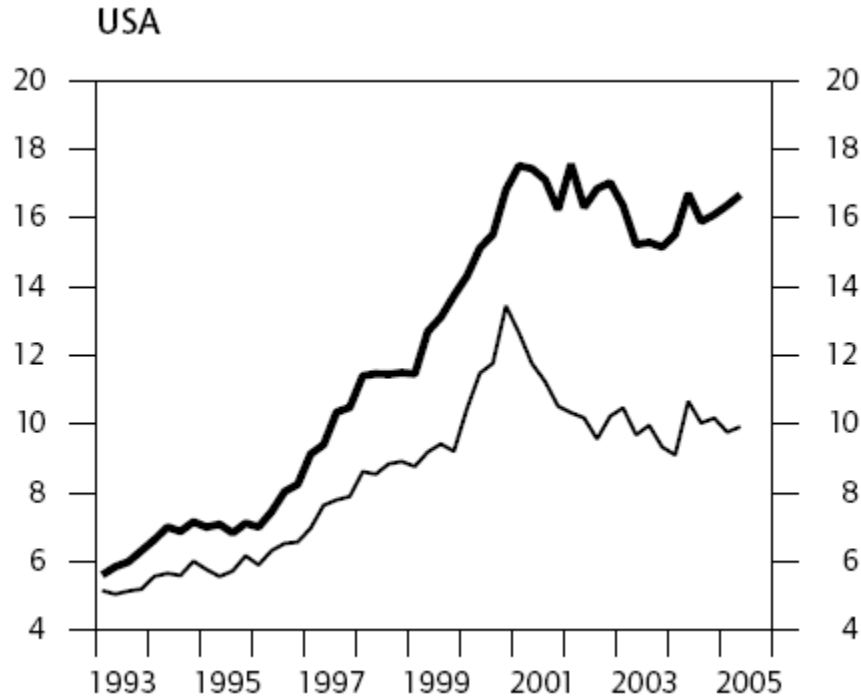


— Ausfuhr

— Einfuhr

Außenhandel nach Ländern und Regionen 2

Spezialhandel; saisonbereinigte Quartalswerte in Mrd. Euro

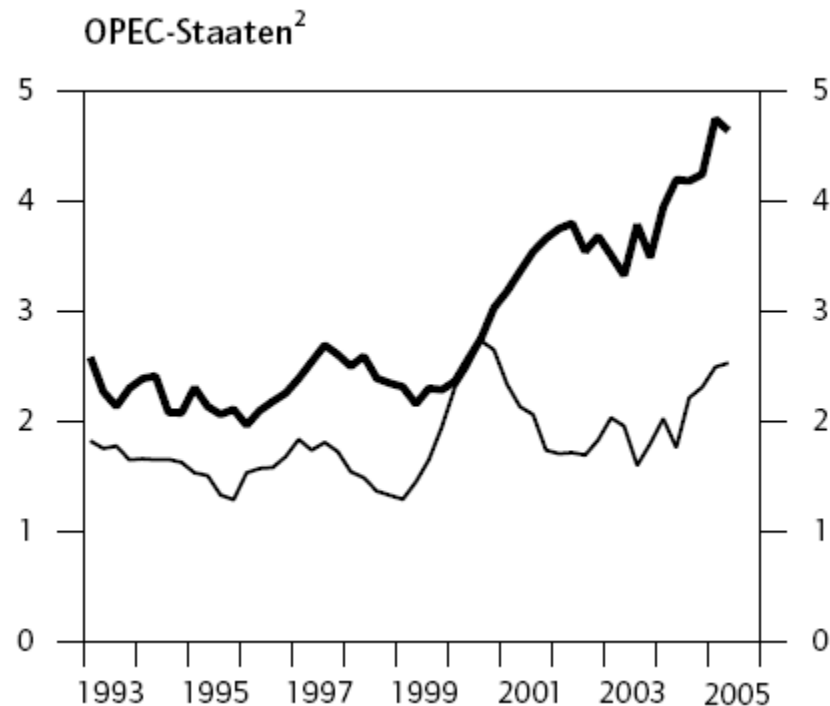


— Ausfuhr

— Einfuhr

Außenhandel nach Ländern und Regionen 3

Spezialhandel; saisonbereinigte Quartalswerte in Mrd. Euro

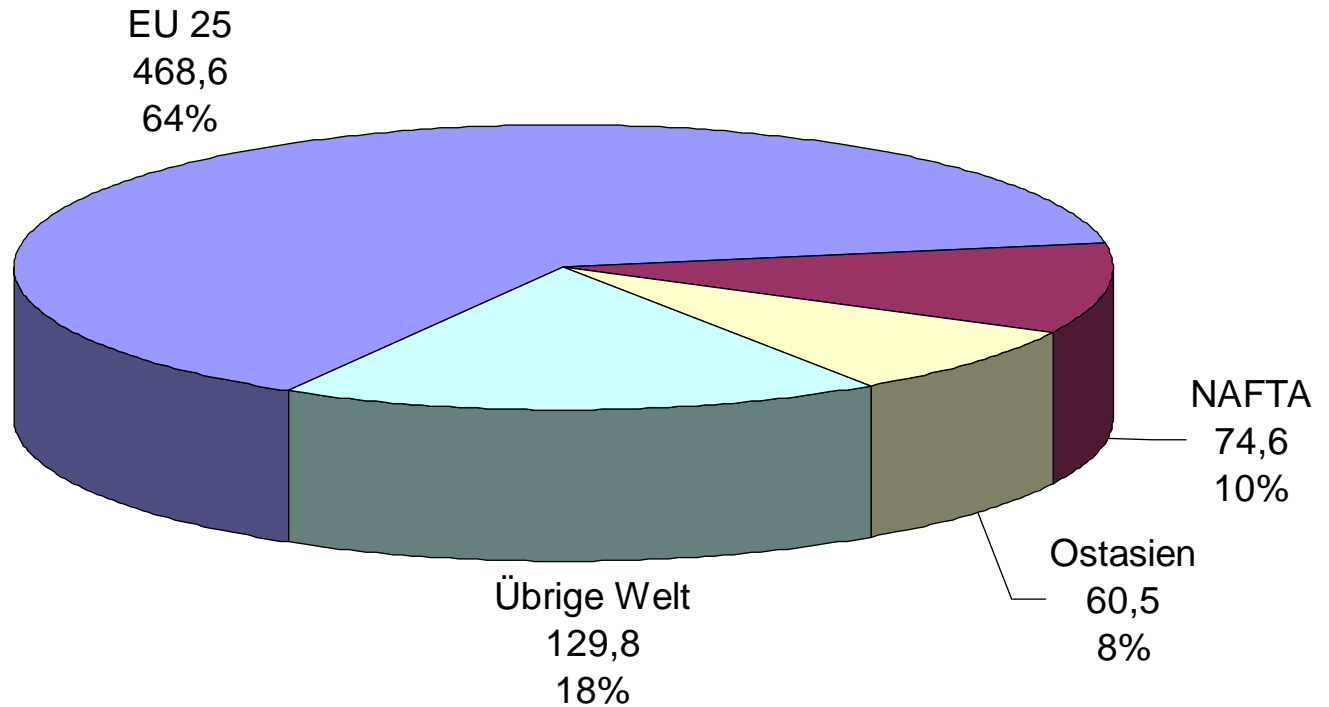


— Ausfuhr

— Einfuhr

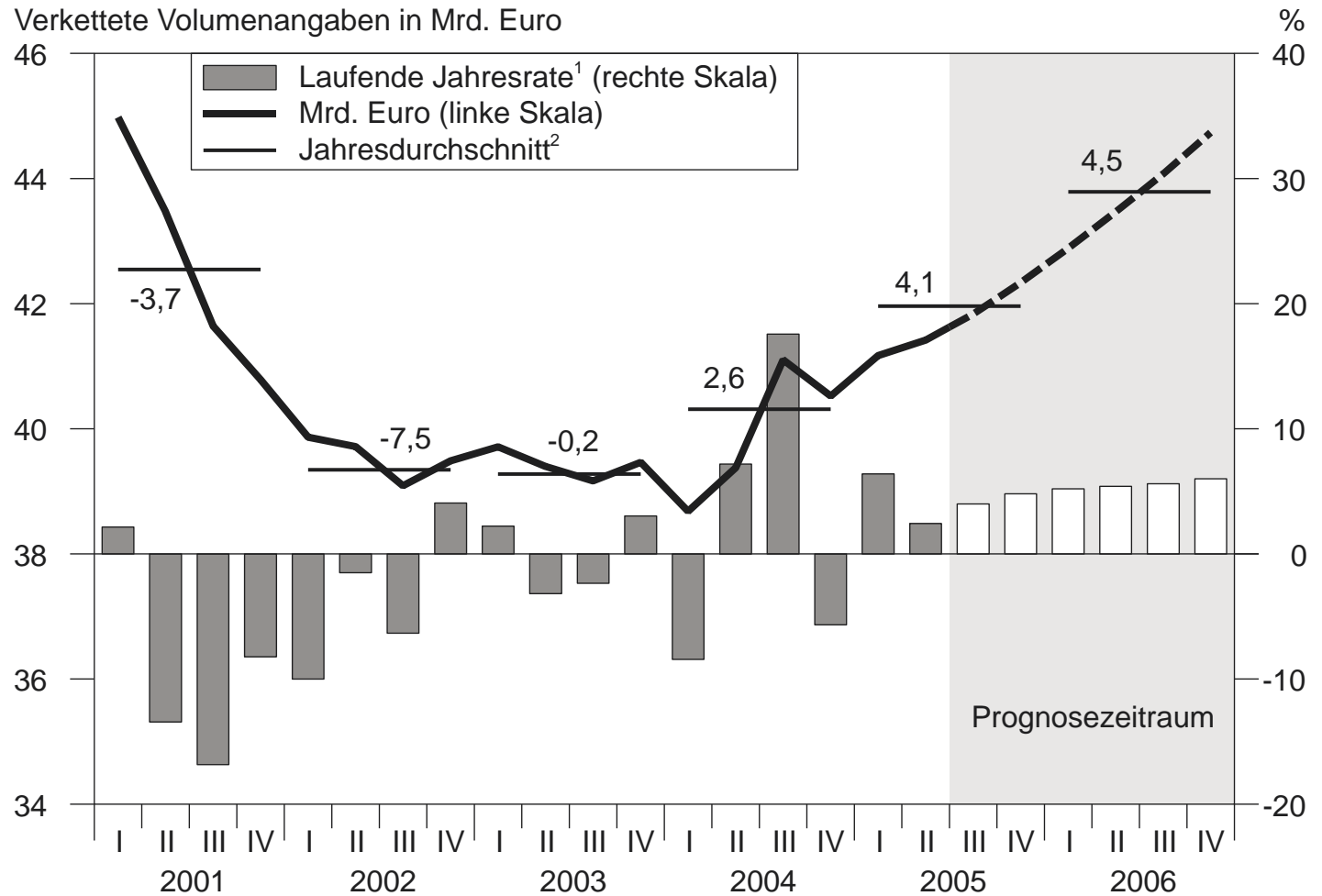
Exporte nach Regionen

Spezialhandel 2004



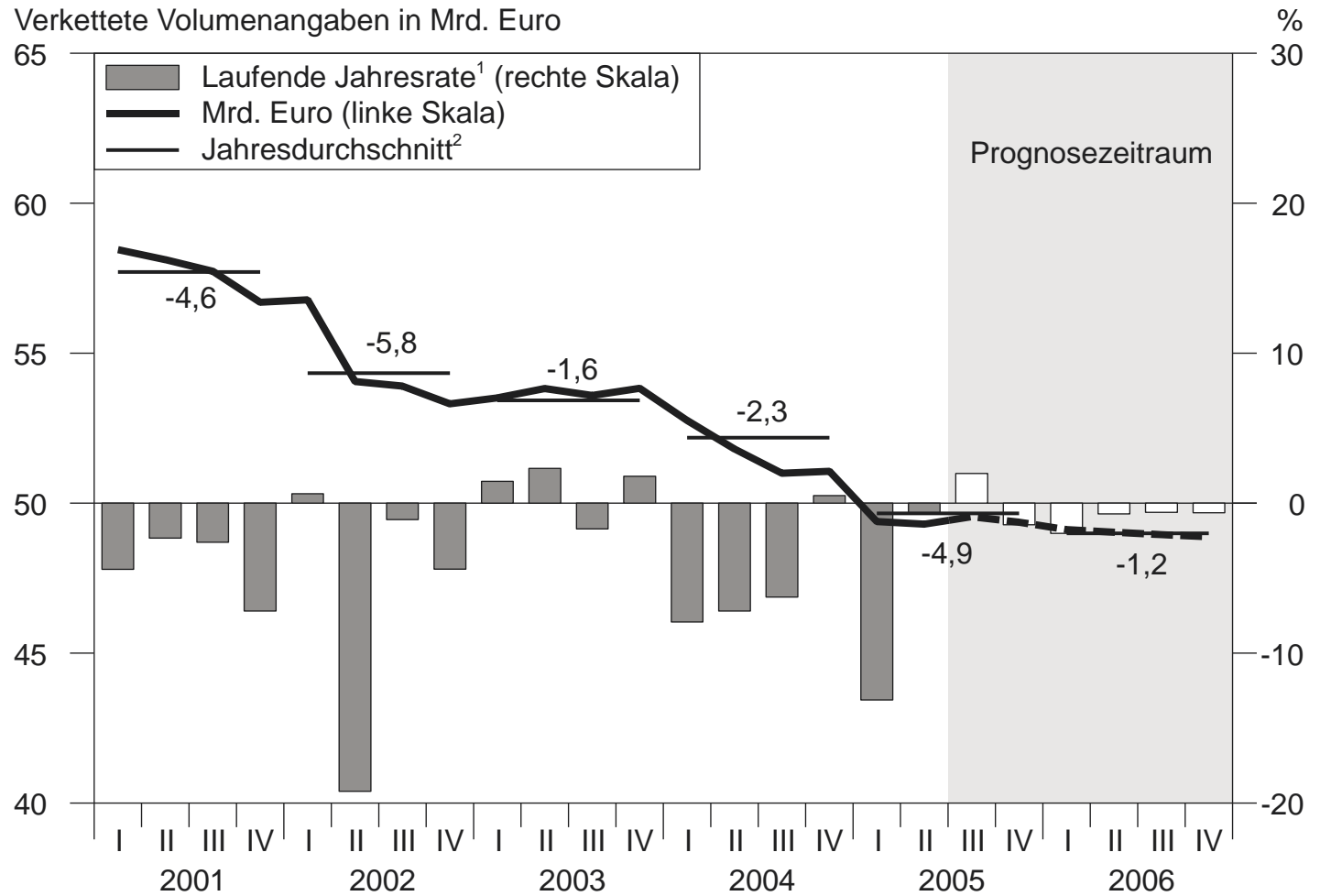
Reale Investitionen in Ausrüstungen

Saison- und arbeitstäglich bereinigter Verlauf



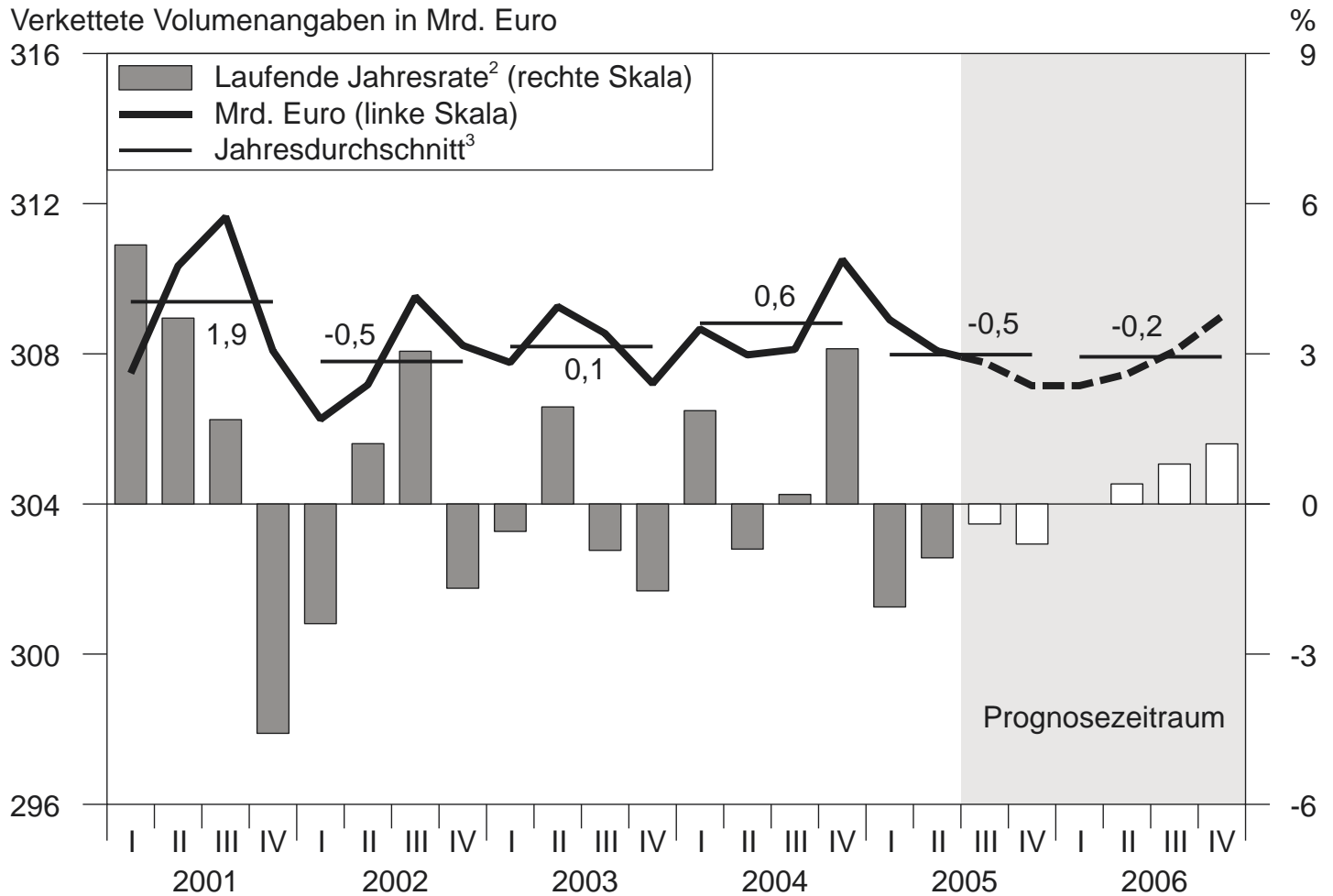
Reale Bauinvestitionen

Saison- und arbeitstaglich bereinigter Verlauf



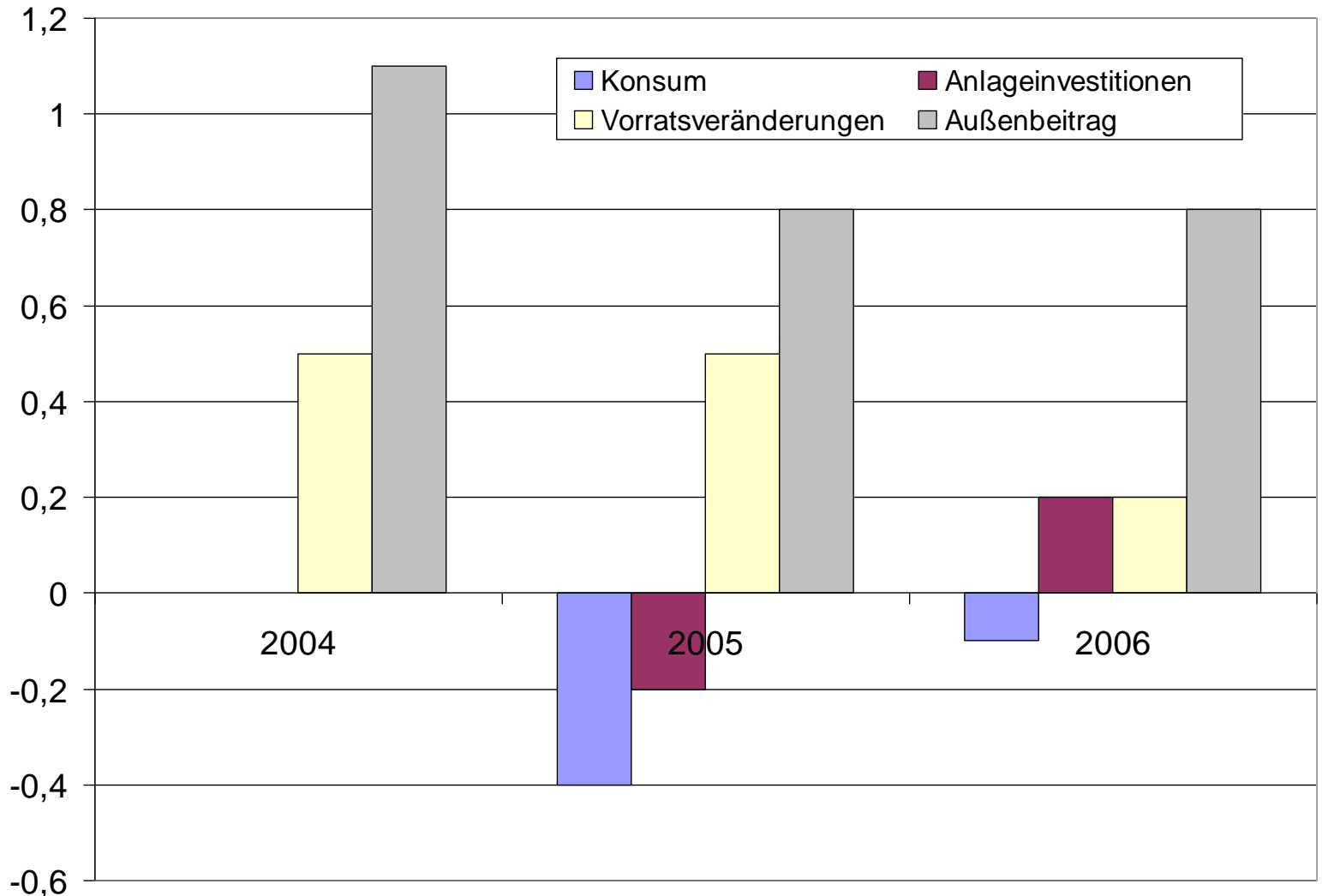
Reale Konsumausgaben der privaten Haushalte¹

Saison- und arbeitstaglich bereinigter Verlauf



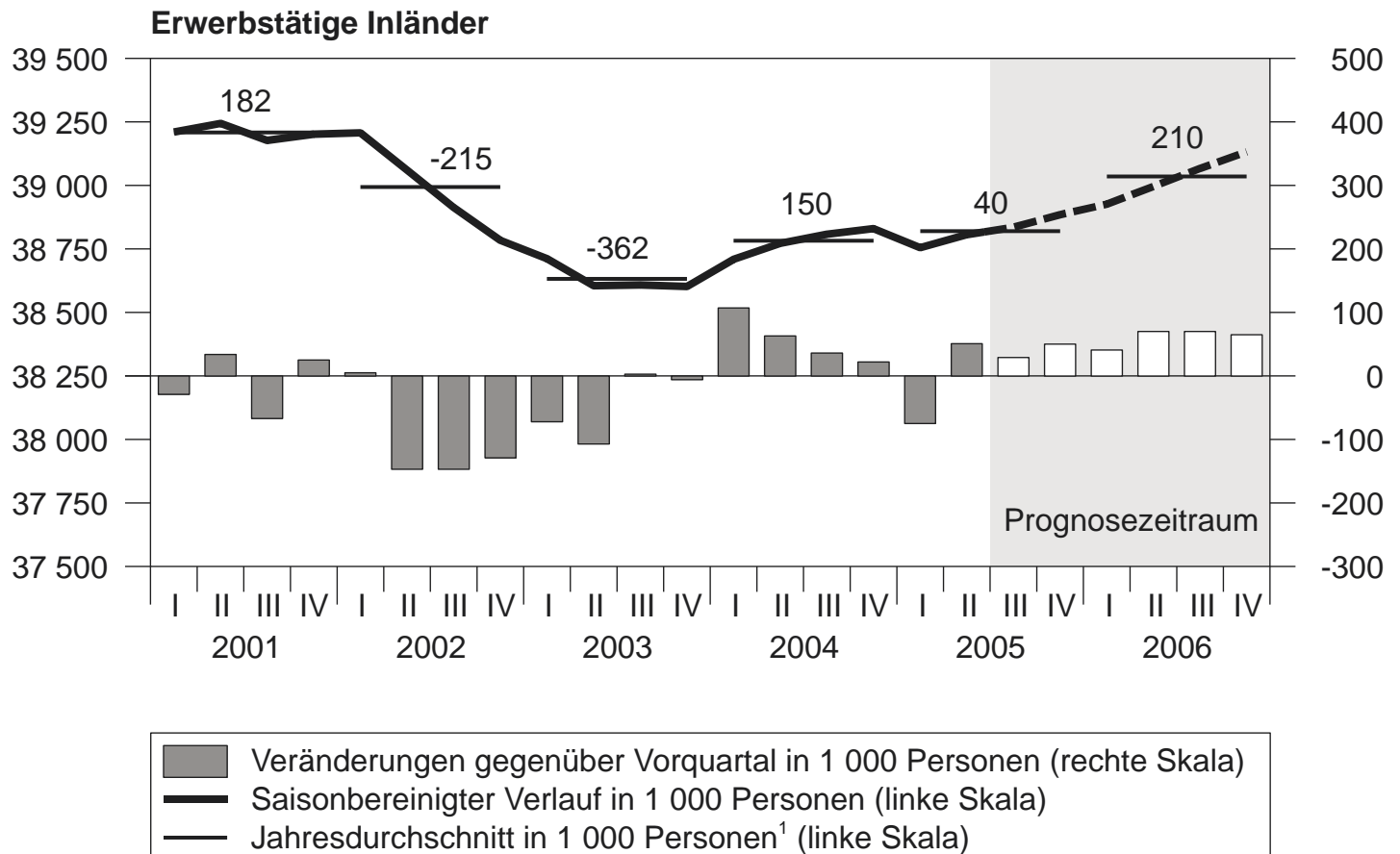
Wachstumsbeiträge zum Bruttoinlandsprodukt

In Prozentpunkten

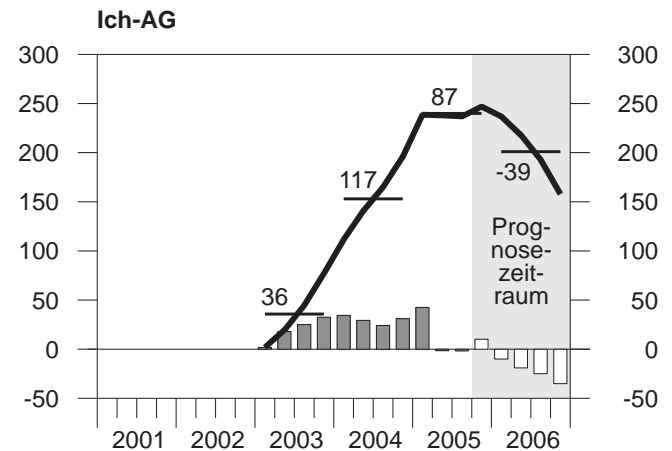
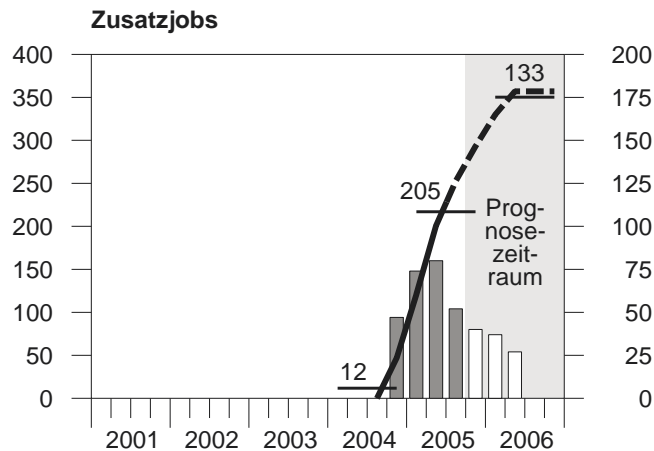
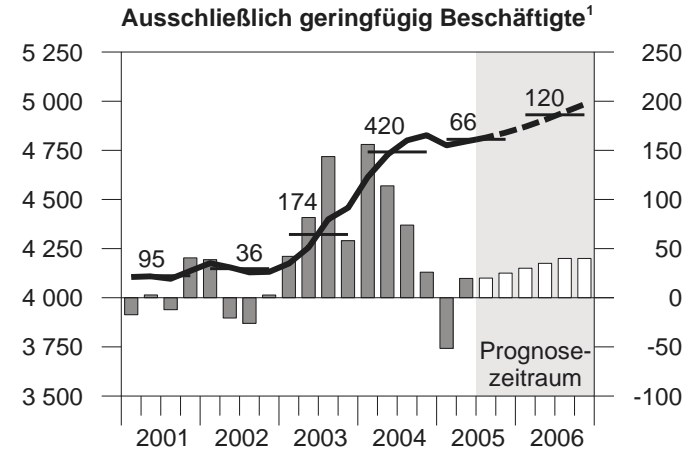
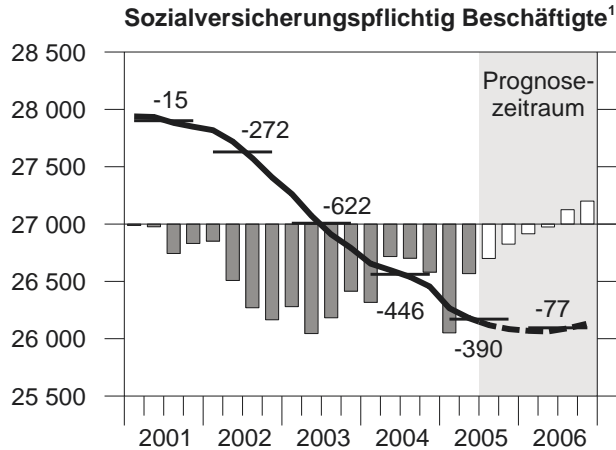


Erwerbstätige

Saisonbereinigter Verlauf



Ausgewählte Komponenten der Erwerbstätigkeit

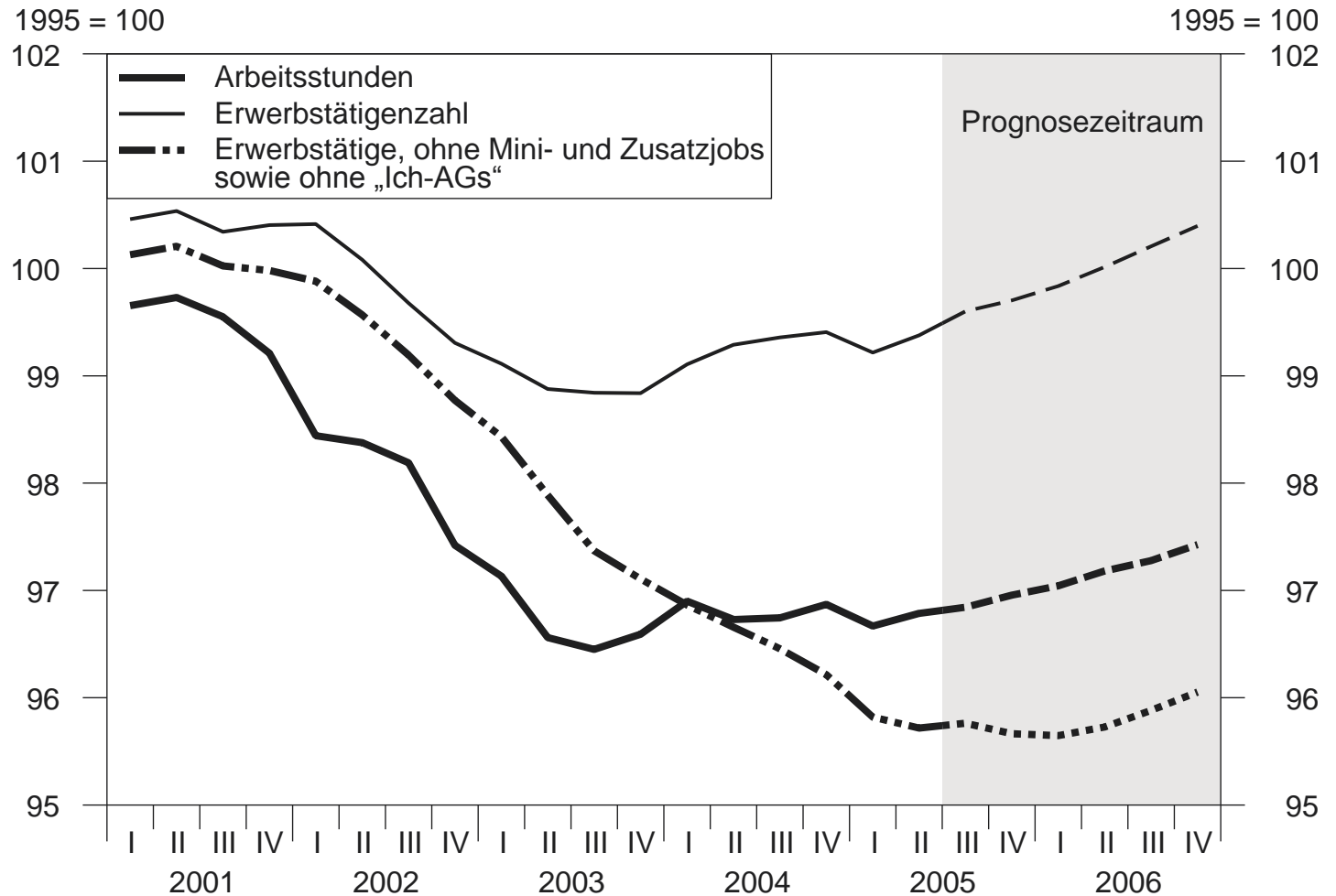


¹ Saisonbereinigt.

² Zahlenangaben: Veränderung gegenüber dem Vorjahr in 1000 Personen.

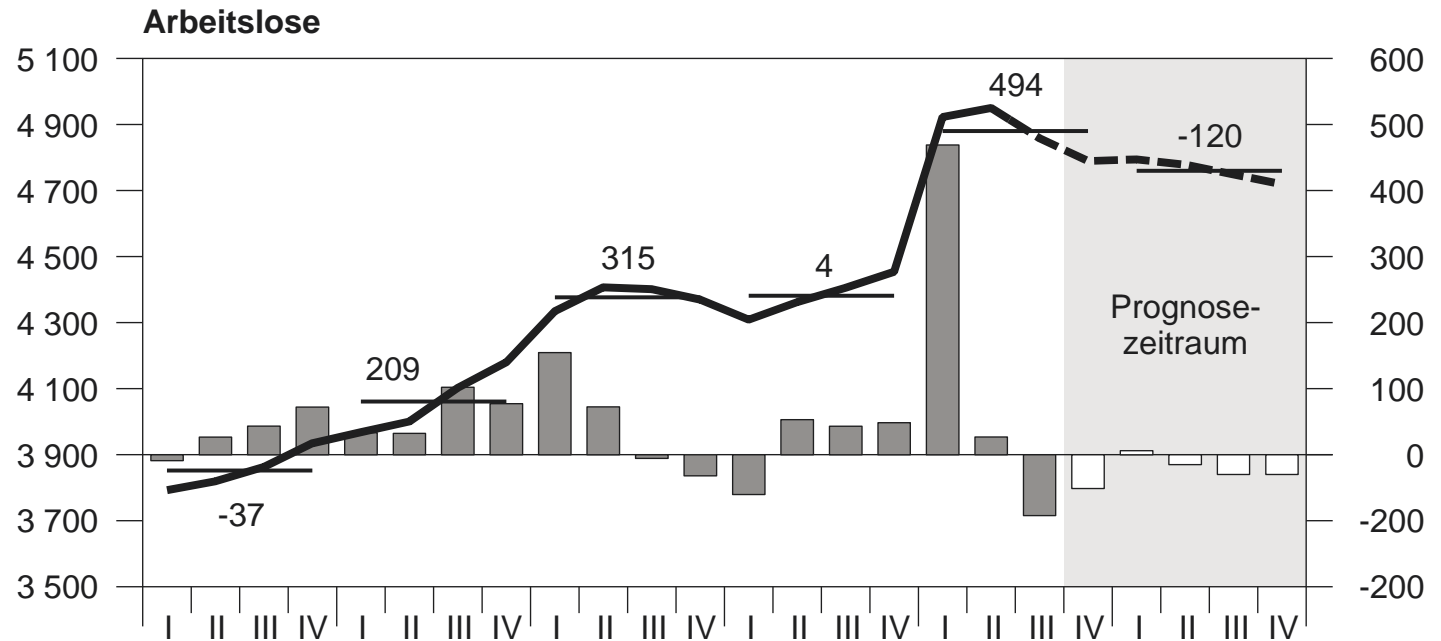
Veränderung gegenüber dem Vorquartal in 1 000 Personen (rechte Skala)
 Saisonbereinigter Verlauf in 1 000 Personen (linke Skala)
 Jahresdurchschnitt in 1 000 Personen² (linke Skala)

Geleistete Arbeitsstunden¹ und Zahl der Erwerbstätigen² im Inland



Arbeitslose

Saisonbereinigter Verlauf



Veränderungen gegenüber Vorquartal in 1 000 Personen (rechte Skala)
 Saisonbereinigter Verlauf in 1 000 Personen (linke Skala)
 Jahresdurchschnitt in 1 000 Personen¹ (linke Skala)