

9. Lörracher Logistik Forum
Duale Hochschule Baden-Württemberg, Lörrach, 9. April 2011

Messung des Logistikklimas in Deutschland: Der BVL/IfW Logistik-Indikator

Dr. Stefan Kooths
Prognose-Zentrum

- Konstruktion des BVL Logistik-Indikators
- Bisherige Ergebnisse
- Konjunkturaussichten 2011/2012

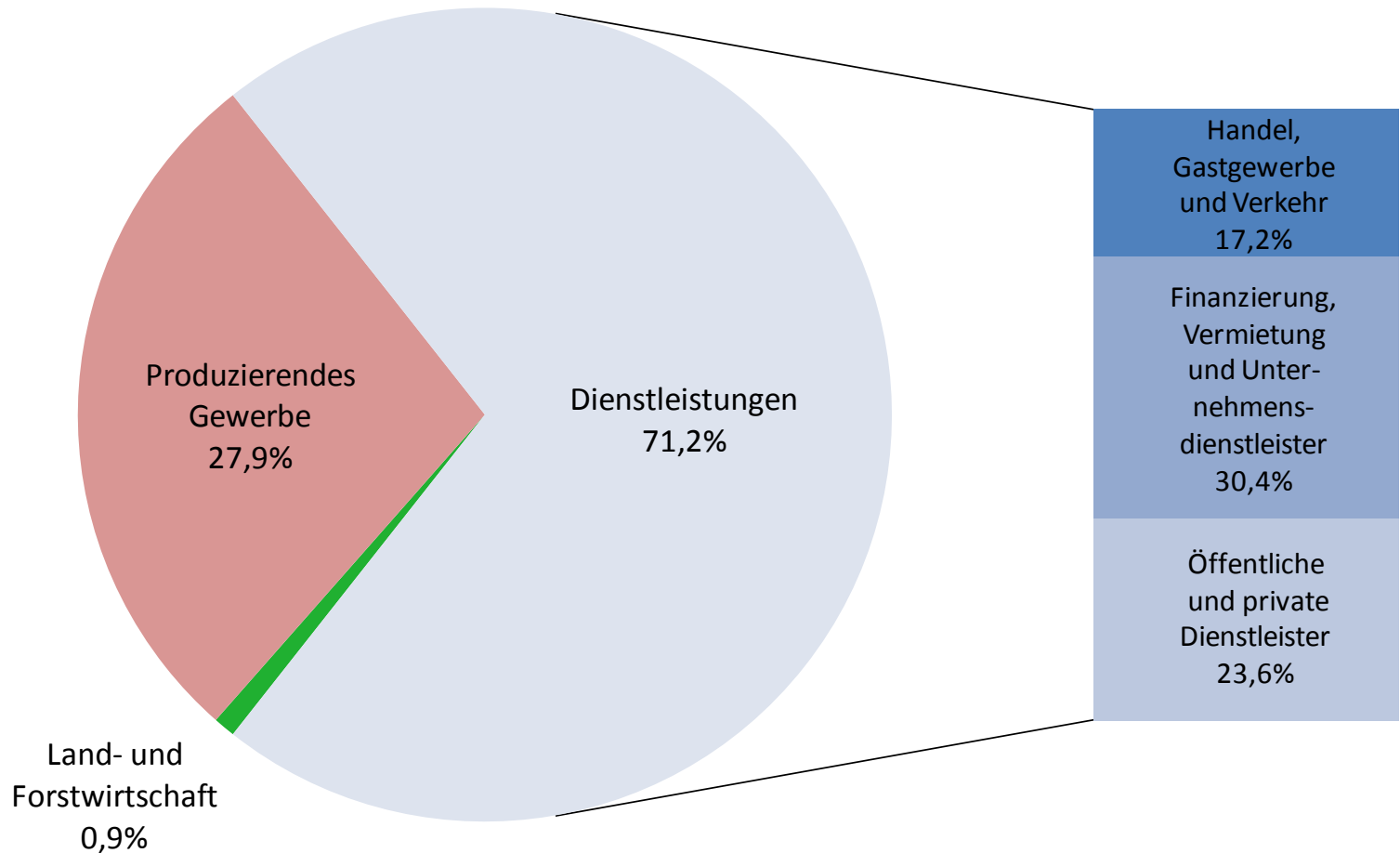
- **Konstruktion des BVL Logistik-Indikators**
- Bisherige Ergebnisse
- Konjunkturaussichten 2011/2012

Bedeutung von Konjunkturindikatoren

- Zeitnahe Einschätzung der konjunkturellen Entwicklung
 - Staatliche Stabilisierungspolitik (Finanzpolitik, Geldpolitik)
 - Unternehmensentscheidungen
 - ⇒ *aber: Erhebliche Unwucht in der statistischen Erfassung (Dienstleistungssektoren kaum erfasst)*
- Logistikwirtschaft in Deutschland
 - Schwergewicht der deutschen Wirtschaft
 - 2,5 Millionen Beschäftigte (Anteil: gut 6 %)
 - 200 Milliarden Jahresumsatz (Anteil: knapp 5 %)
 - Tendenziell zunehmende Bedeutung
 - ⇒ *aber: Kein Ausweis in der Klassifikation der Wirtschaftszweige (Logistik als Querschnittaktivität)*

Bedeutung der Wirtschaftszweige

Anteil an der gesamtwirtschaftlichen Wertschöpfung in Prozent im Jahr 2010

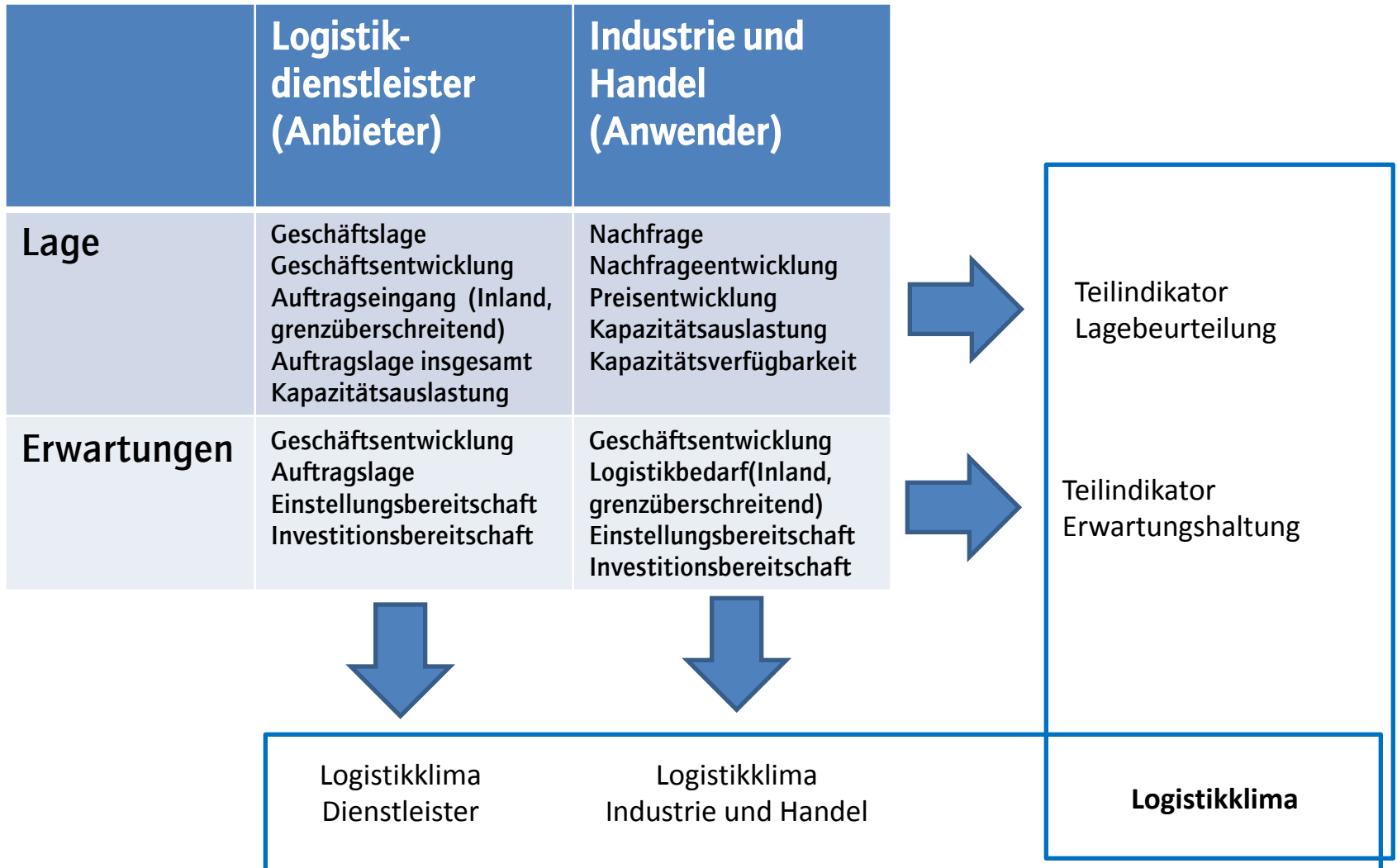




Konstruktionsprinzipien des BVL Logistik-Indikators

- Erfassung der wirtschaftszweigübergreifenden Logistikkonjunktur in Deutschland
- Gesonderte Betrachtung der Anbieter- und Anwenderseite
 - Anbieter: Logistikdienstleister
 - Anwender: Industrie und Handel
- ⇒ Deckung/Spannung zwischen beiden Marktseiten (ergänzt um Out-/Insourcing-Absichten der Anwenderseite)
- Saisonübliche Lagebeurteilung (laufendes Quartal)
- Zukunftserwartungen (Horizont: 12 Monate)

Logistikklima und Teilindikatoren



- Expertenpanel
 - Jeweils Top 100 beider Marktseiten
 - Separate Fragesätze mit identischer Zielrichtung (logistikbezogener Aktivitätsgrad)
- 3 Antwortalternativen
 - Positiv/expansiv
 - Durchschnittlich/neutral
 - Negativ/kontraktiv

⇒ Einfaches Design für hohe Antwortbereitschaft
- Befragung im mittleren Quartalsmonat
- Sonderfragestellung außerhalb der Indikatorermittlung

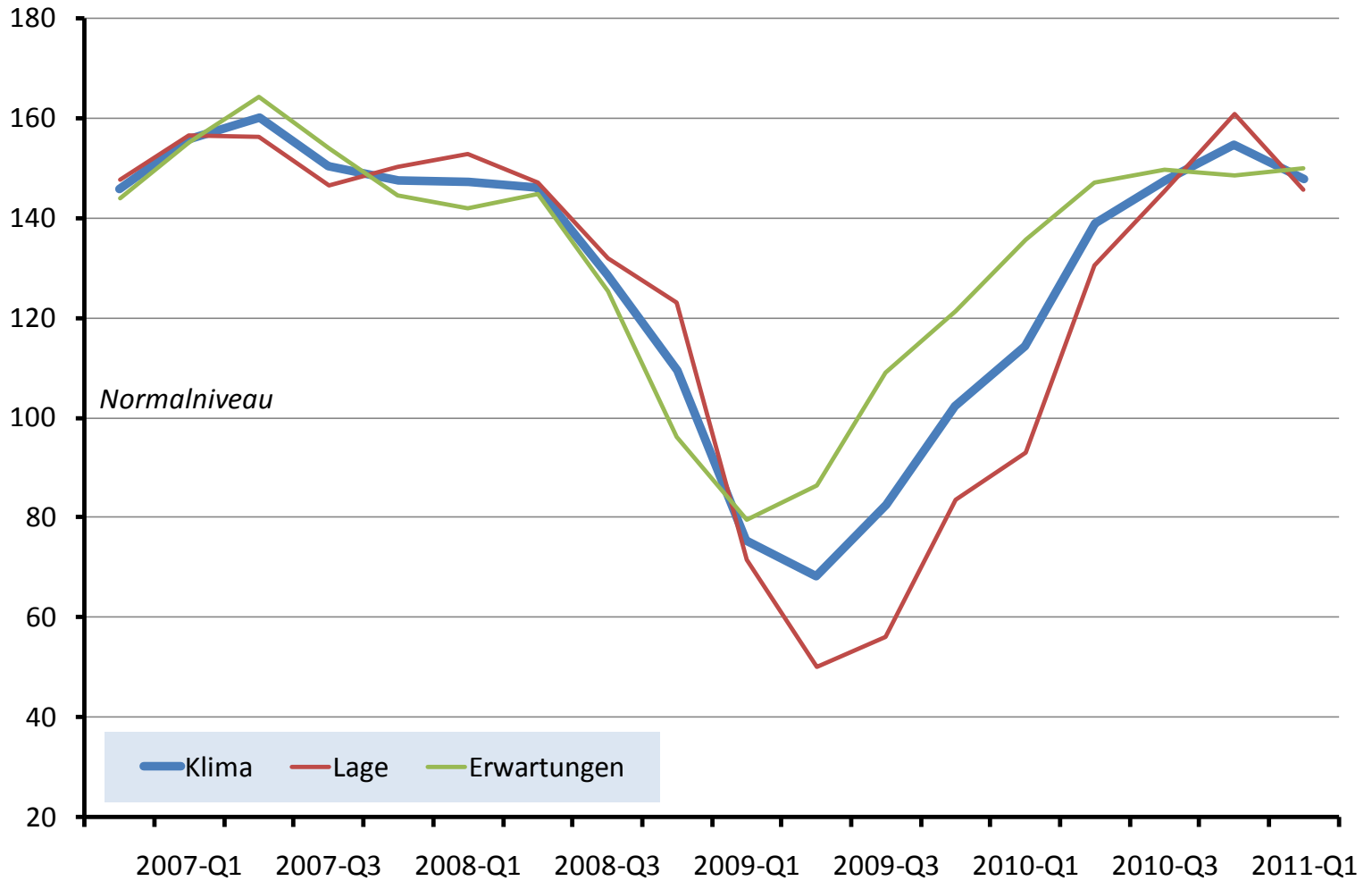
Indikatorenberechnung

- Stufe 1: Saldo zwischen expansiven und kontraktiven Antworten einer Teilfrage, bezogen auf alle Antworten
 - ⇒ Wertebereich von -100 % bis +100 %
- Stufe 2: Mittelung über alle Fragen eines Teilindikators und Skalierung auf den Wertebereich 0 bis 200
 - ⇒ Indikatorwert von 100 für konjunkturelle Normalsituation
- Stufe 3: Bestimmung der Teil- und Gesamtklimaindikatoren durch einfache Mittelung
 - ⇒ LDL-Klima, IH-Klima und Logistik-Klima



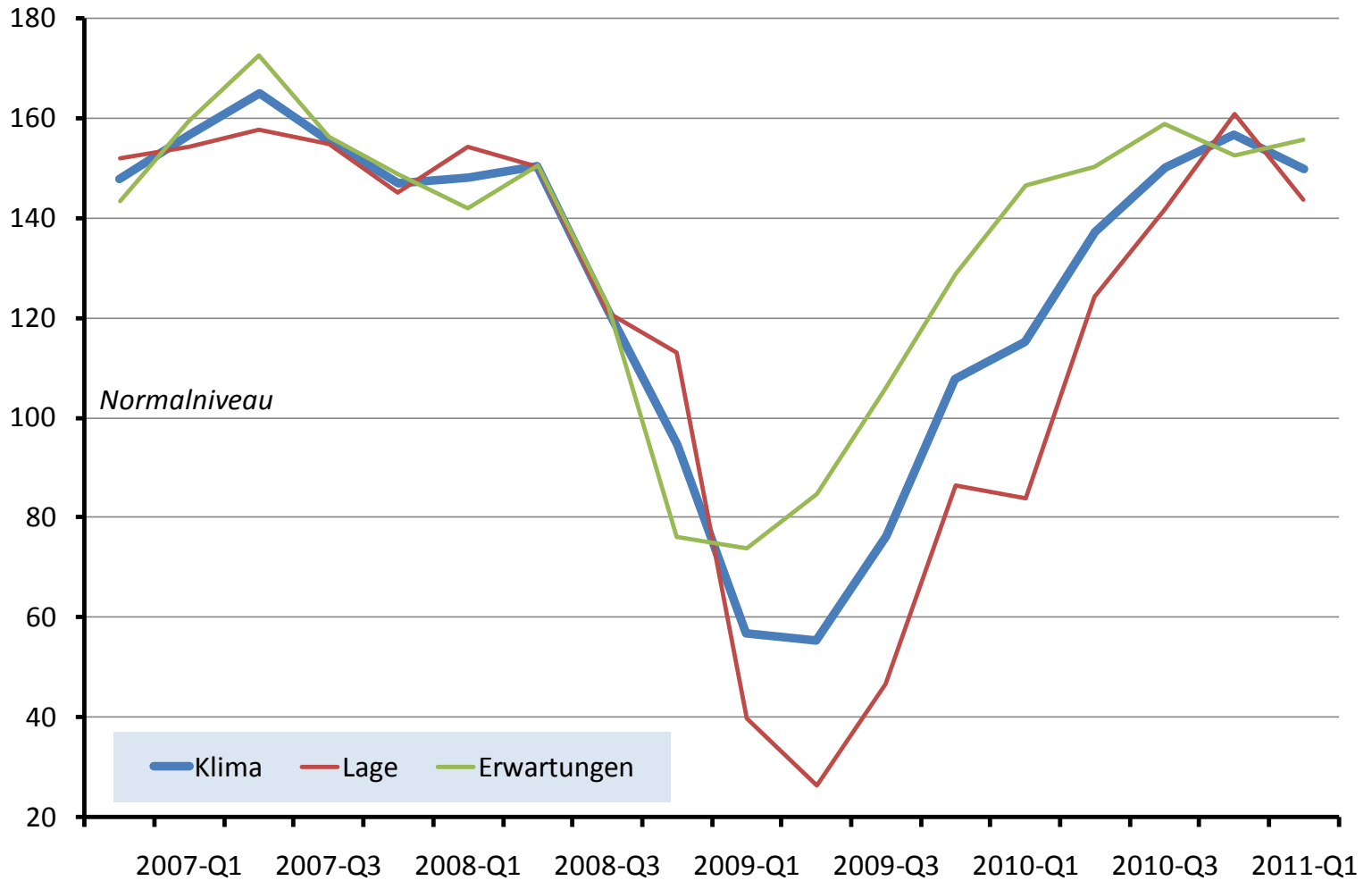
Übersicht

- Konstruktion des BVL Logistik-Indikators
- **Bisherige Ergebnisse**
- Konjunkturaussichten 2010/2011



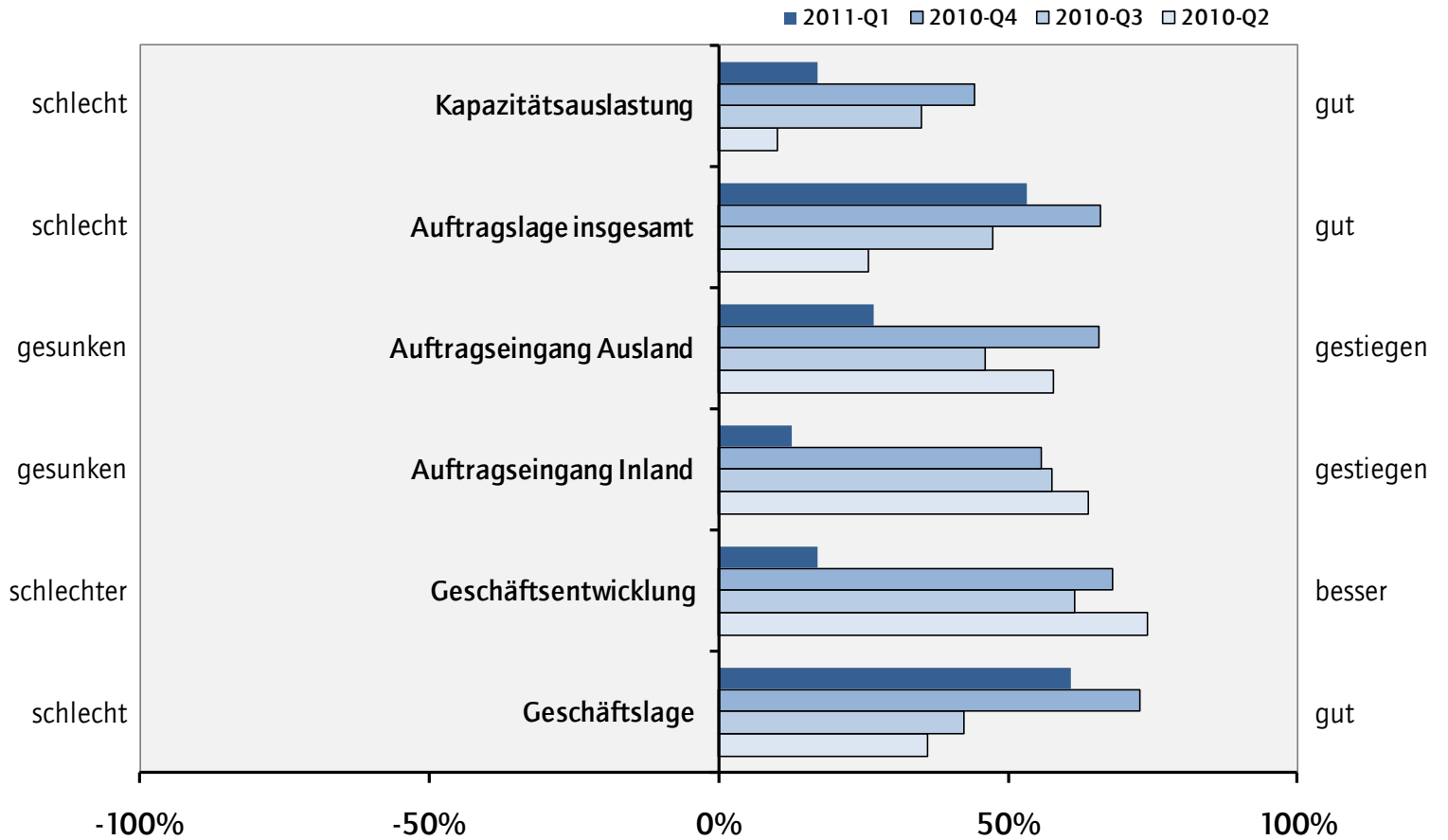
Teilindikator „Logistikdienstleister“

Indexpunkte



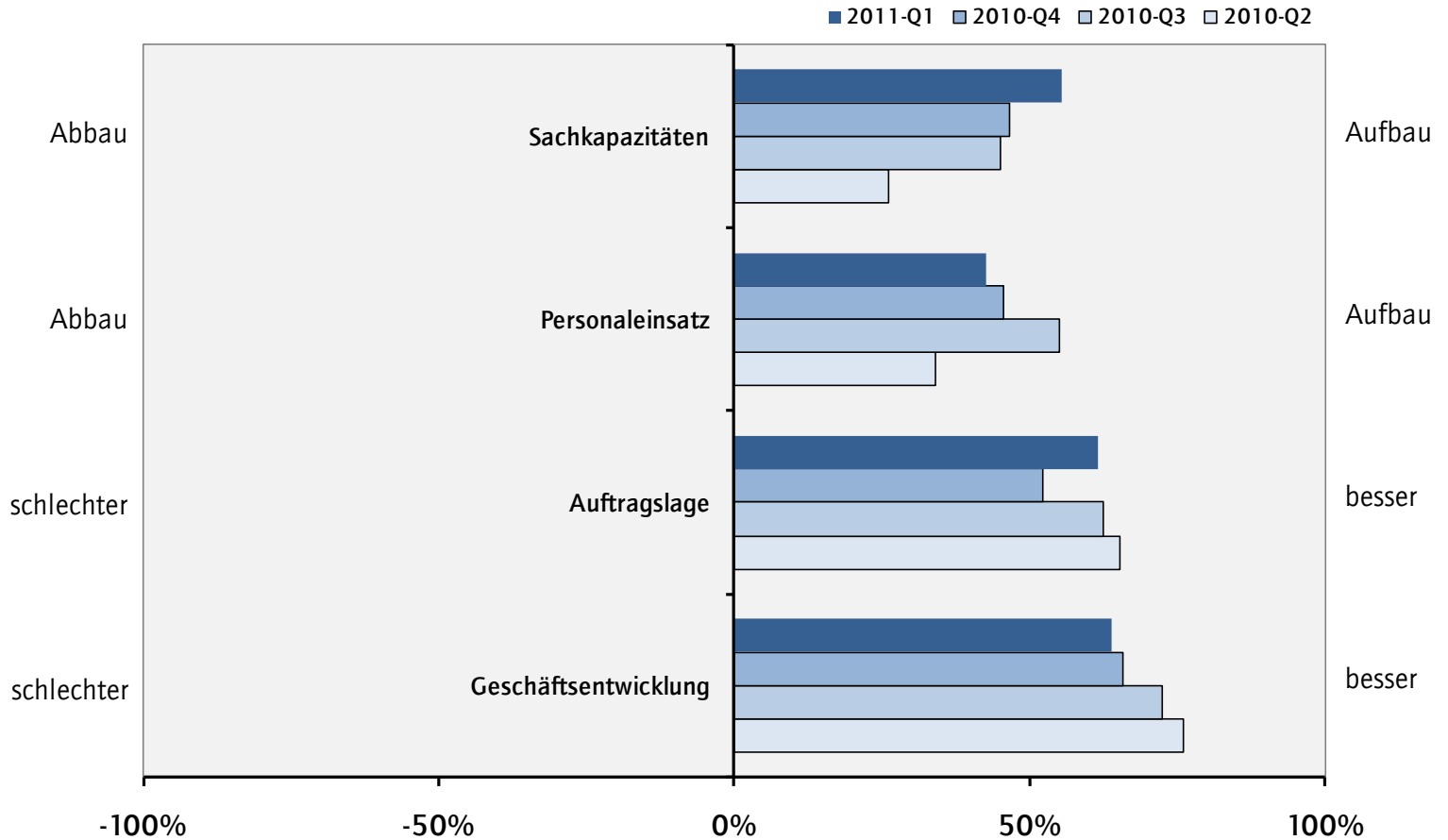
Logistikdienstleister: Lagebeurteilung

Saldo der expansiven Antworten in Prozent aller Befragten



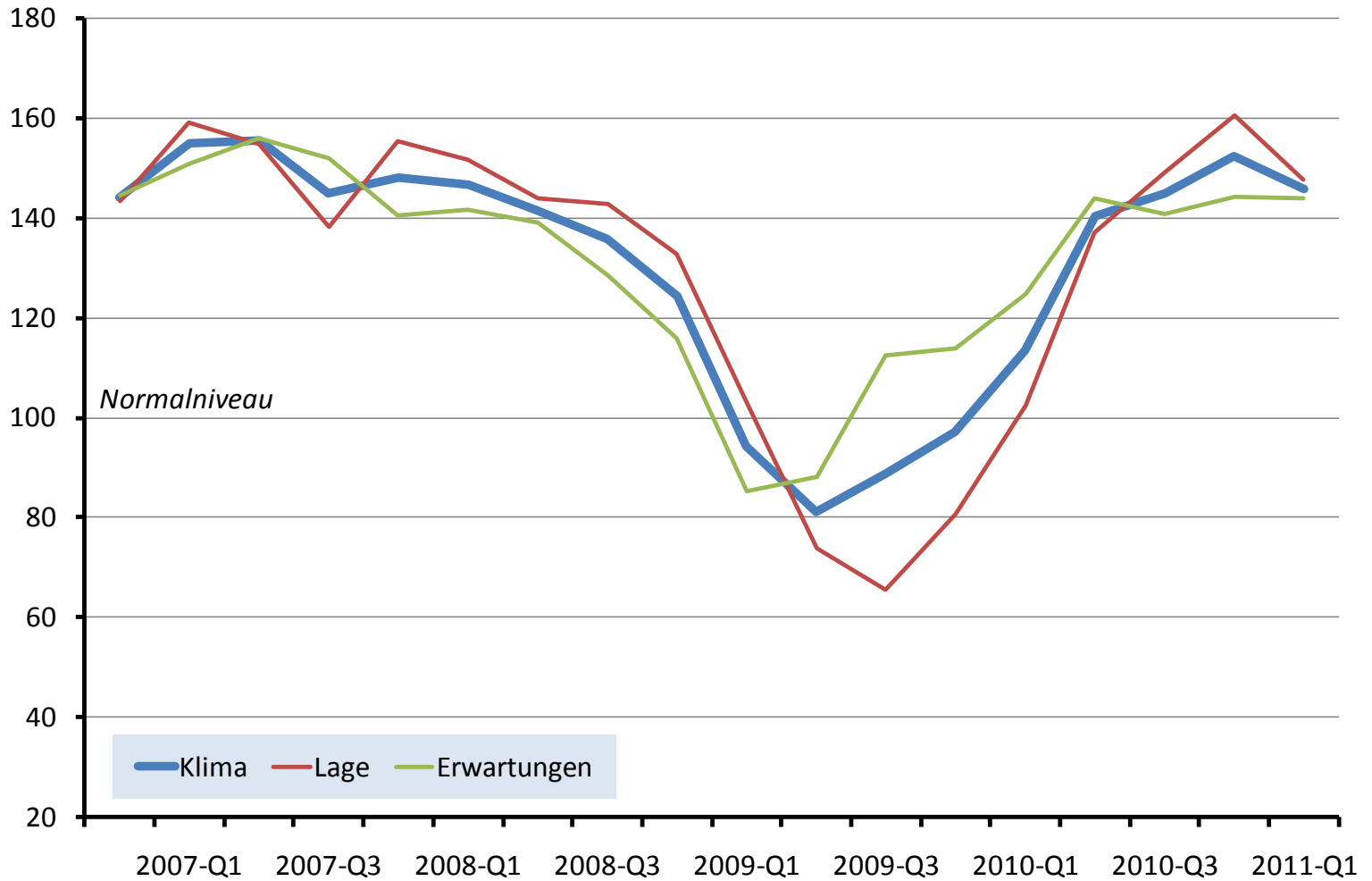
Logistikdienstleister: Erwartungen

Saldo der expansiven Antworten in Prozent aller Befragten, Erwartungshorizont: 12 Monate



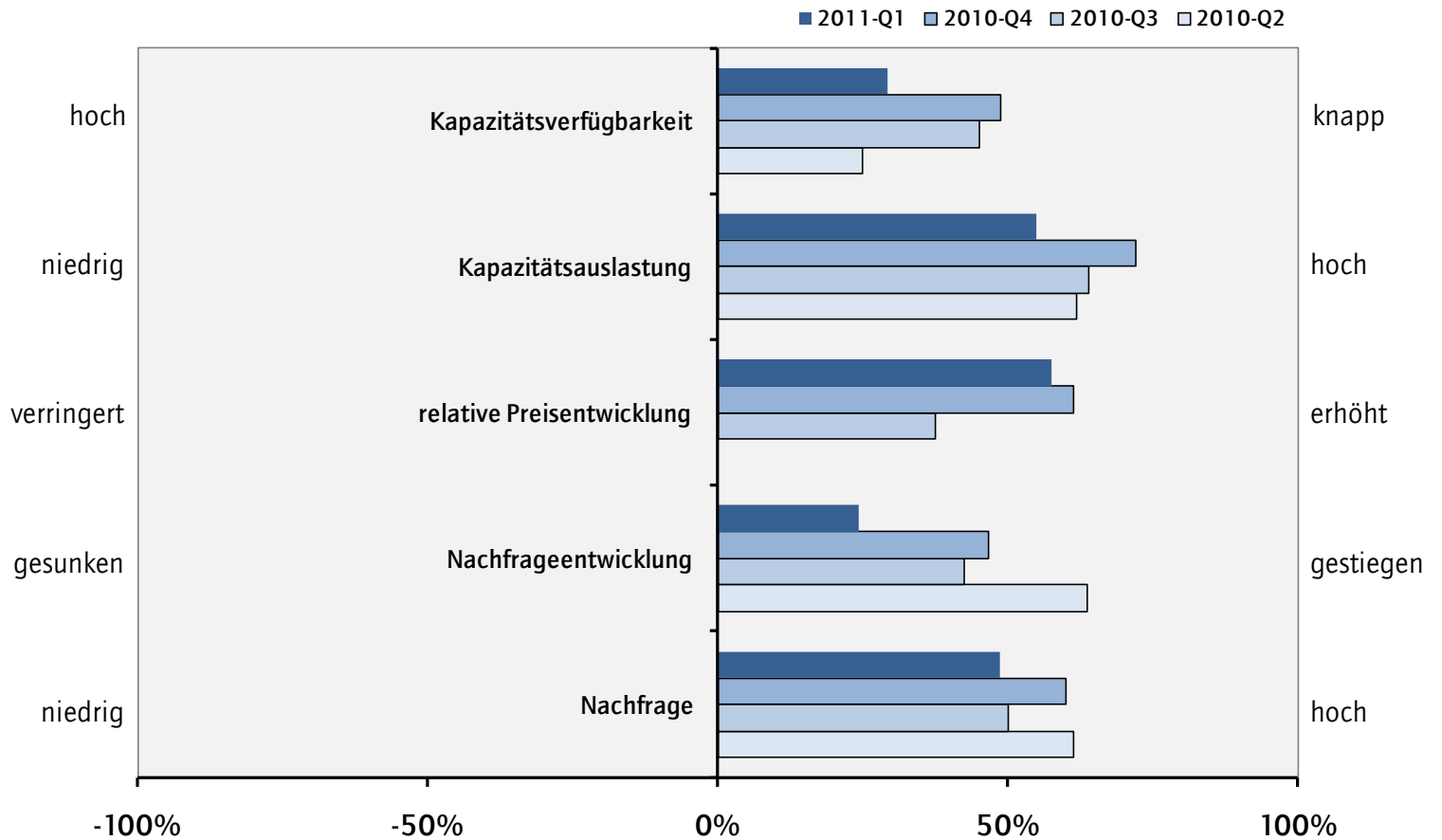
Teilindikator „Industrie und Handel“

Indexpunkte



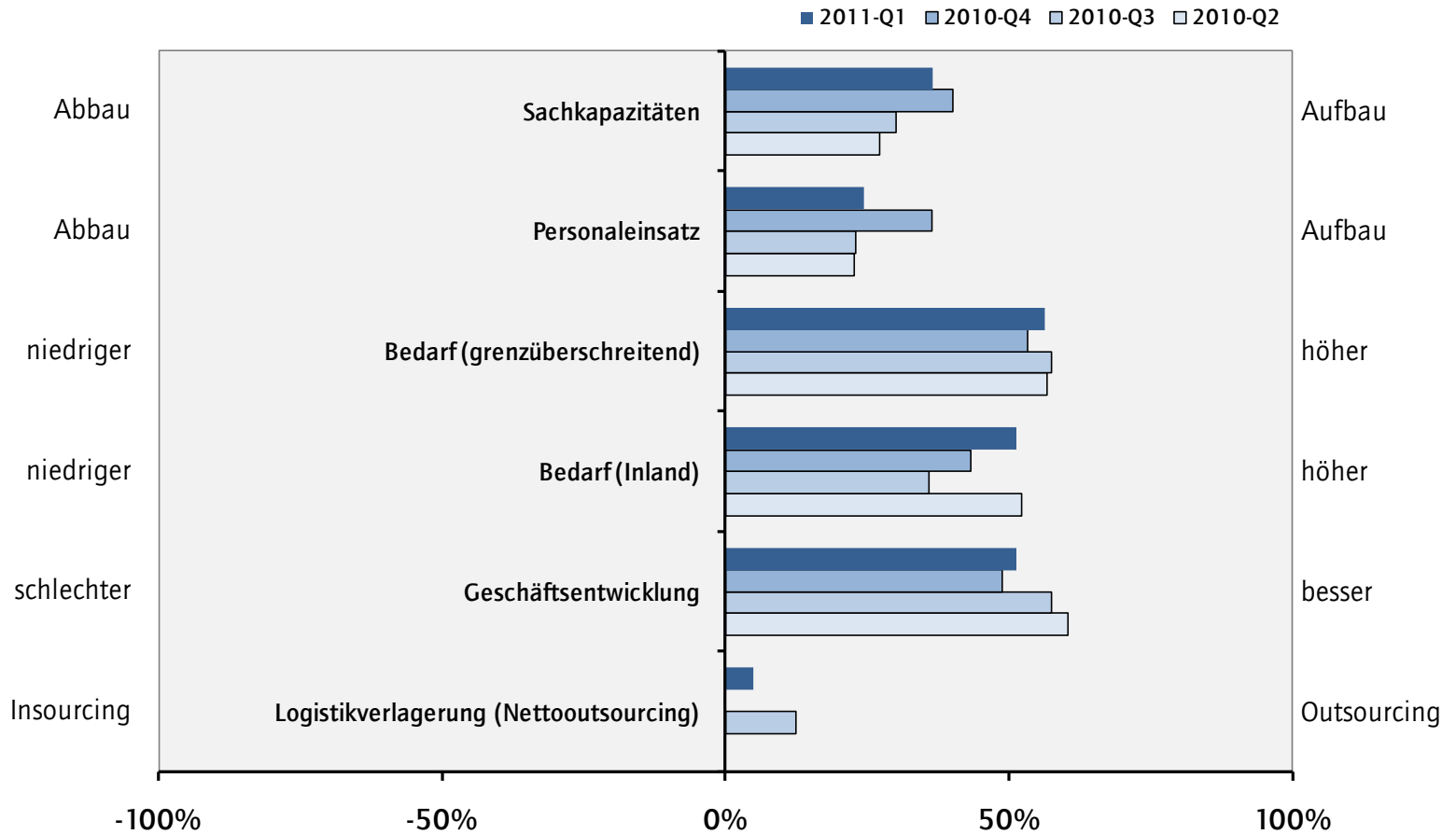
Industrie und Handel: Lagebeurteilung

Saldo der expansiven Antworten in Prozent aller Befragten



Industrie und Handel: Erwartungen

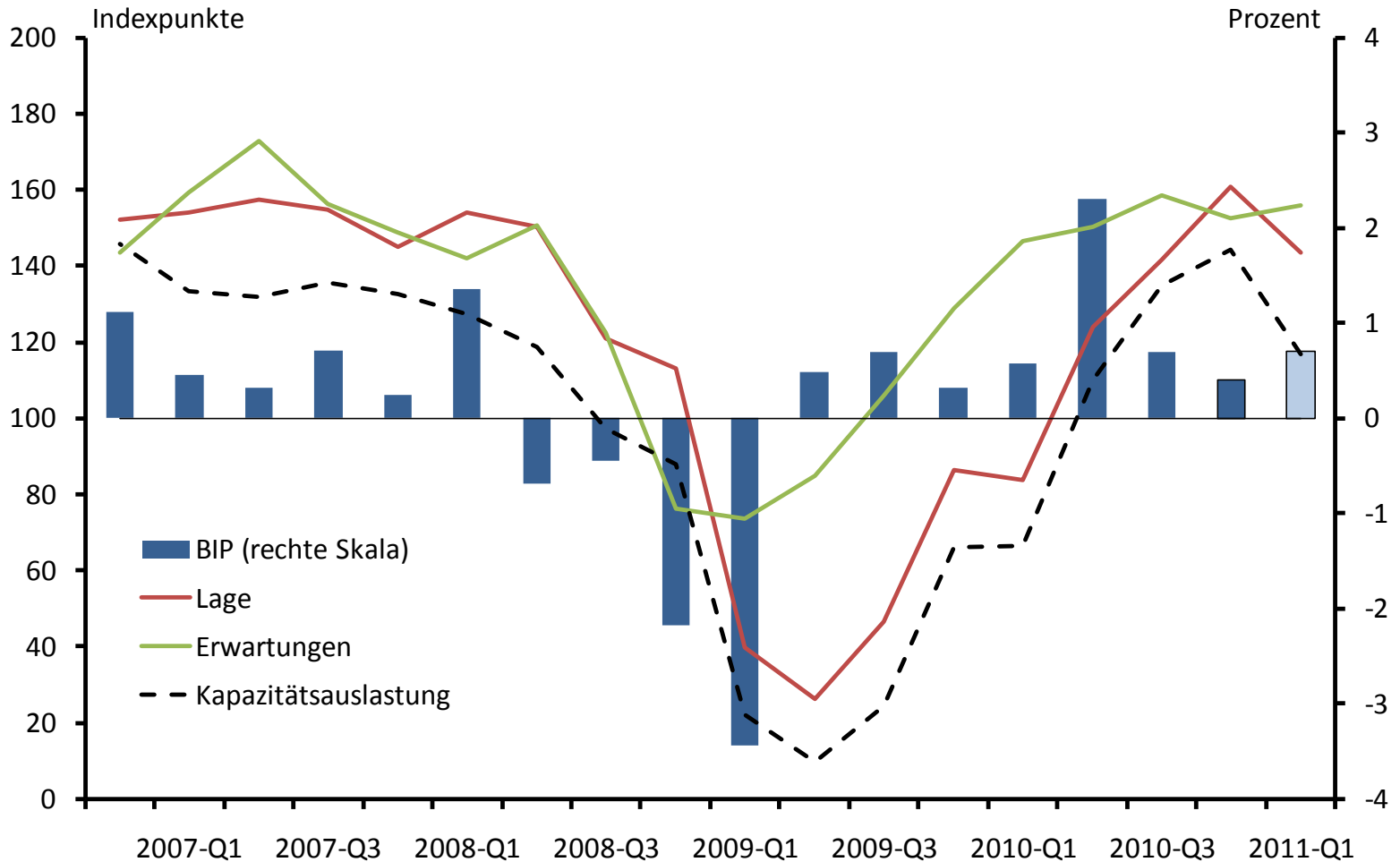
Saldo der expansiven Antworten in Prozent aller Befragten, Erwartungshorizont: 12 Monate



Logistik- und Gesamtkonjunktur: Anbieter

Anbieterklimakomponenten in Punkten (linke Skala)

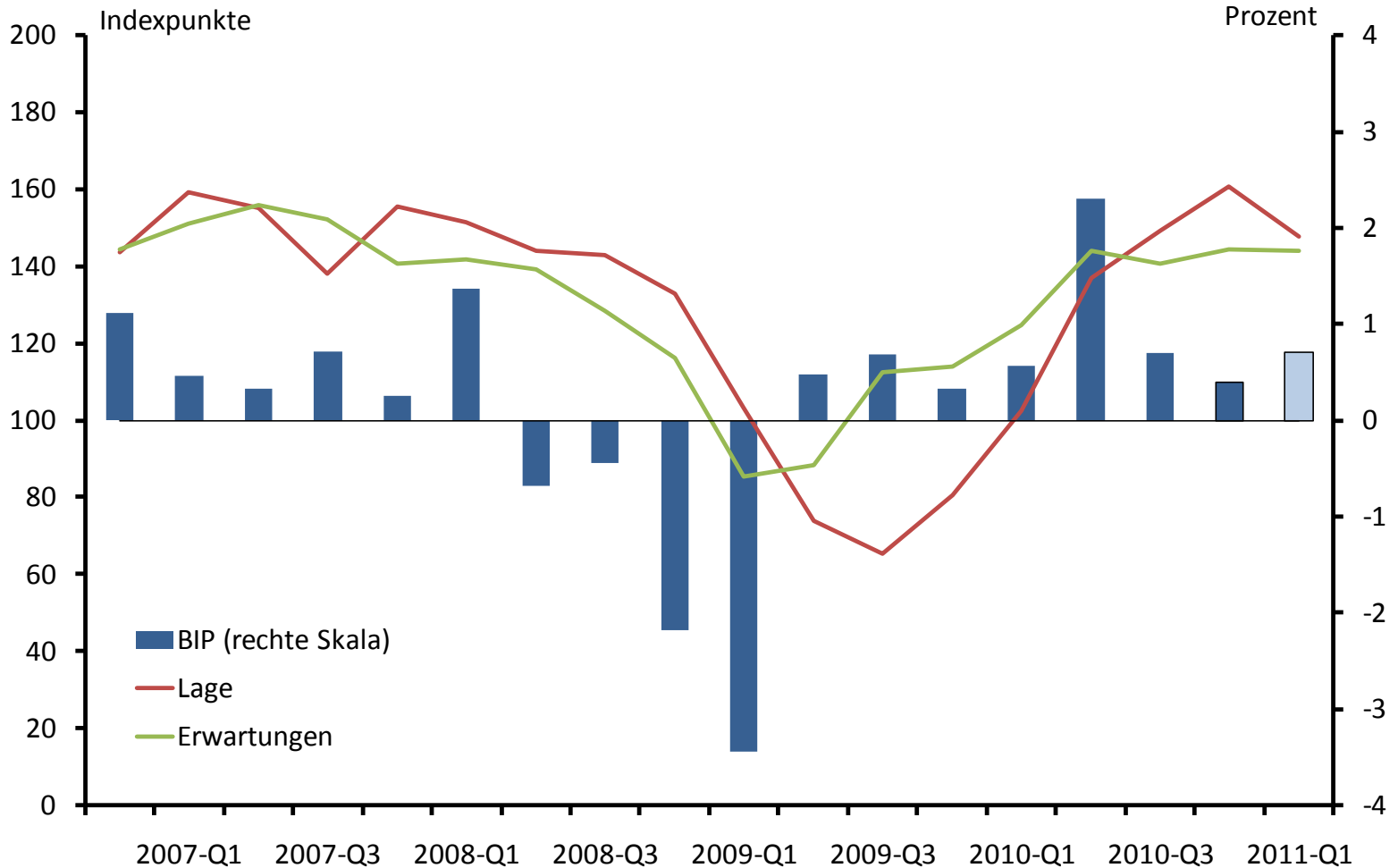
Saison- und kalenderbereinigte Veränderung des Bruttoinlandsproduktes in Prozent (rechte Skala)



Logistik- und Gesamtkonjunktur: Anwender

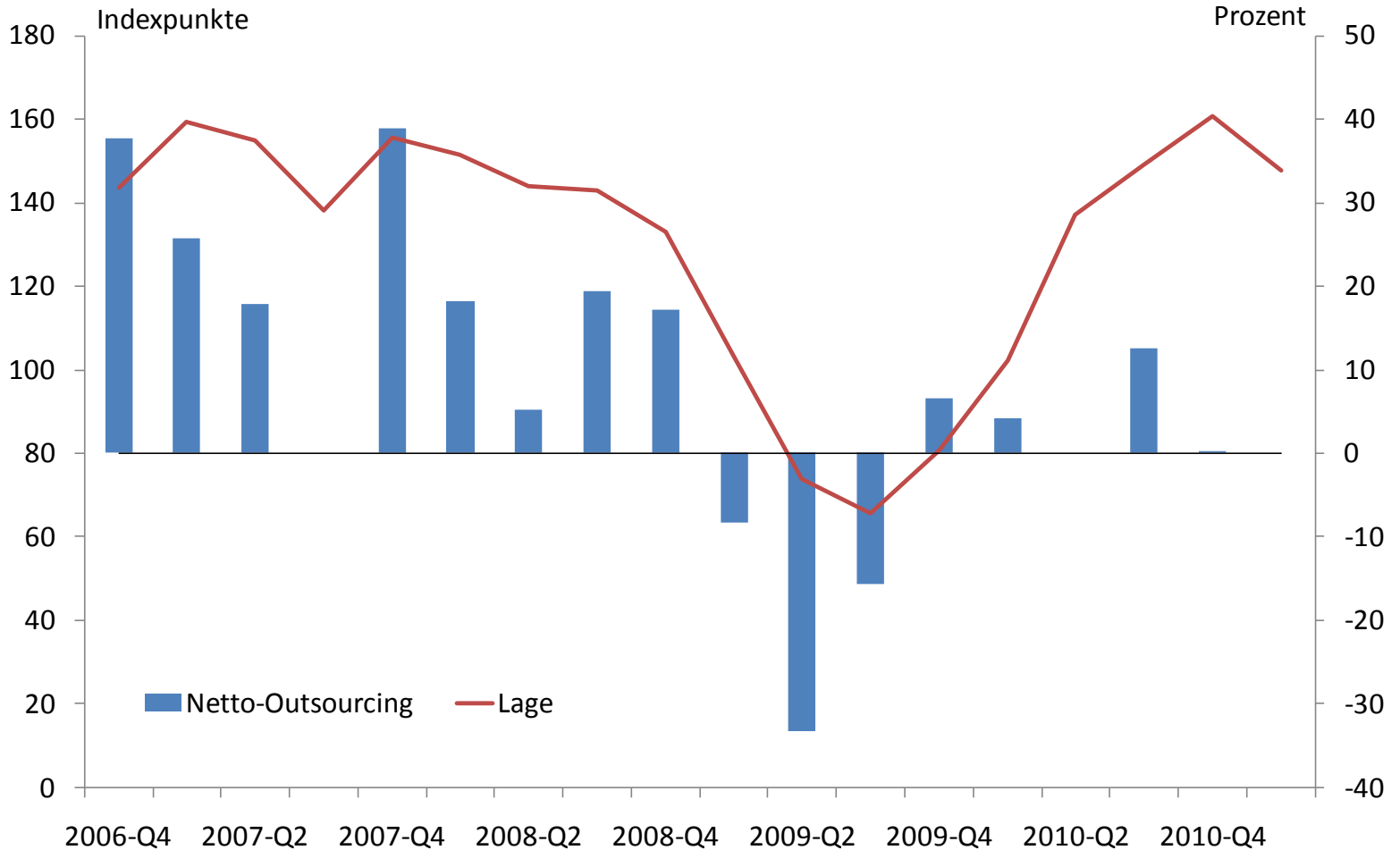
Anwenderklimakomponenten in Punkten (linke Skala)

Saison- und kalenderbereinigte Veränderung des Bruttoinlandsproduktes in Prozent (rechte Skala)



Logistikverlagerung als IH-Krisenpuffer

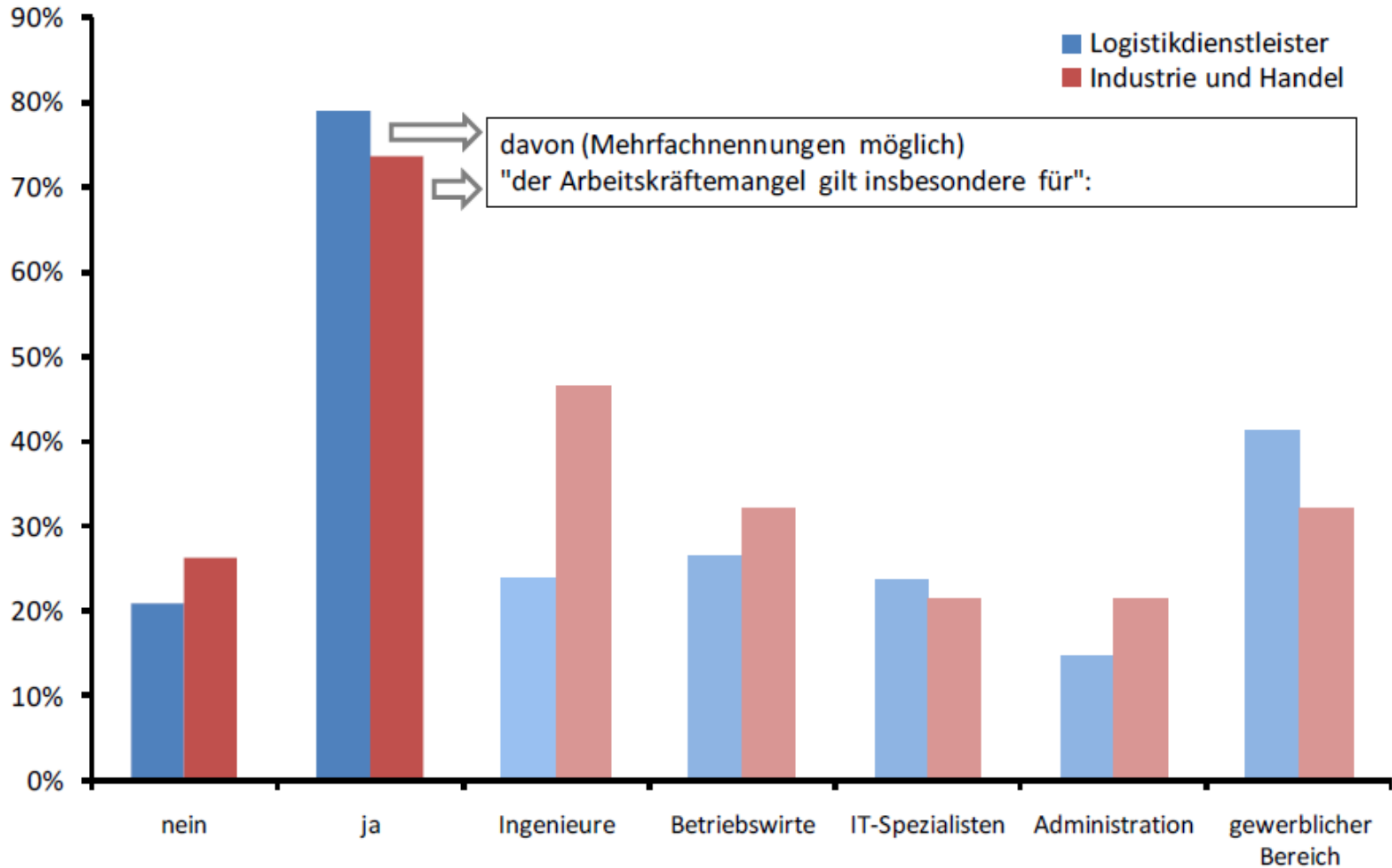
IH-Lageindikator in Punkten (linke Skala), Netto-Outsourcing in Prozent (rechte Skala)



Befragung 2008-Q2

Sonderthema: Fachkräftemangel

Antworten in Prozent aller Befragten

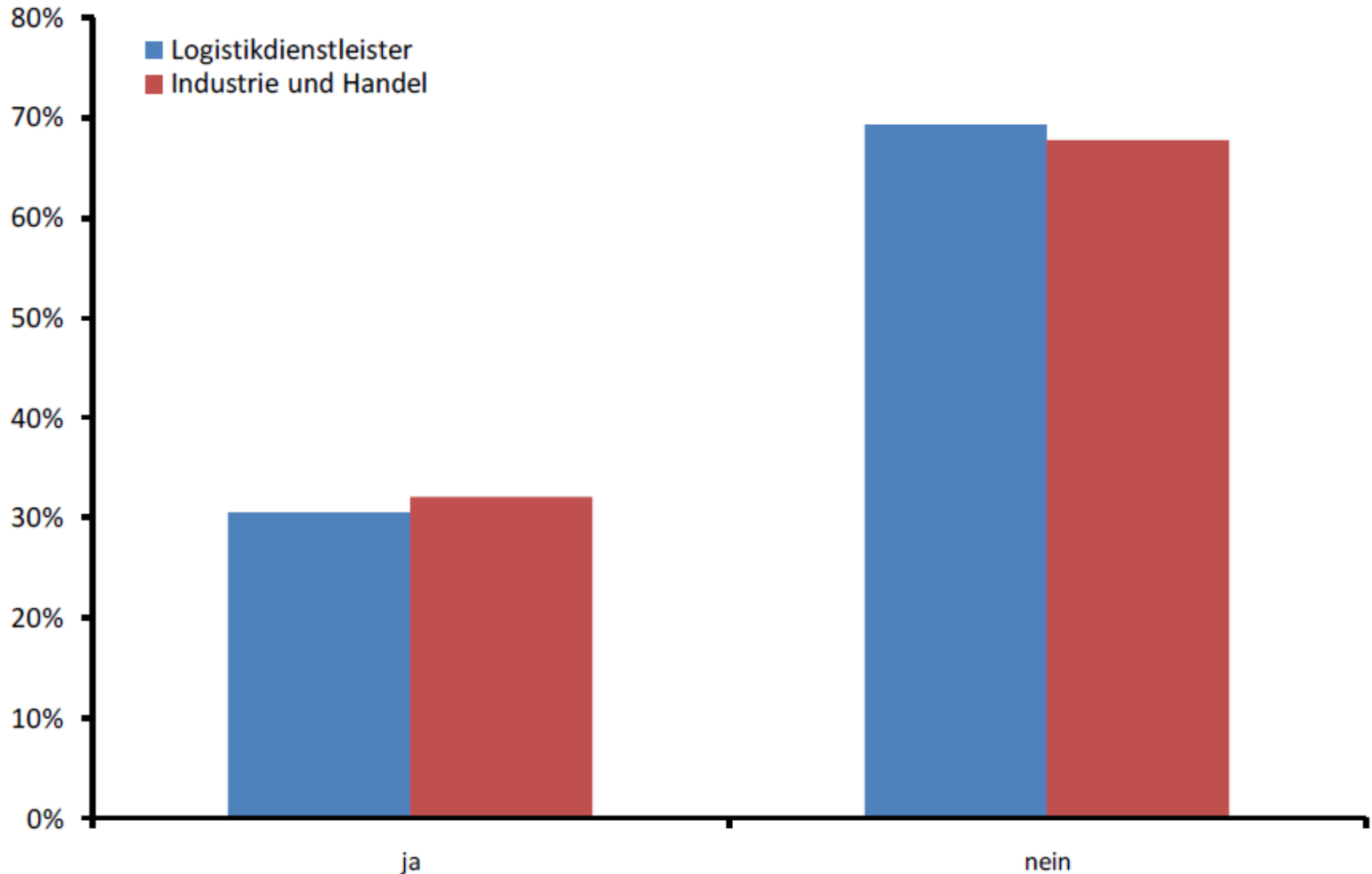


Fragestellung: Stellt die Besetzung offener Stellen mit qualifizierten Arbeitskräften eine Herausforderung dar?

Befragung 2008-Q4

Sonderthema: Infrastrukturengpässe

Antworten in Prozent aller Befragten

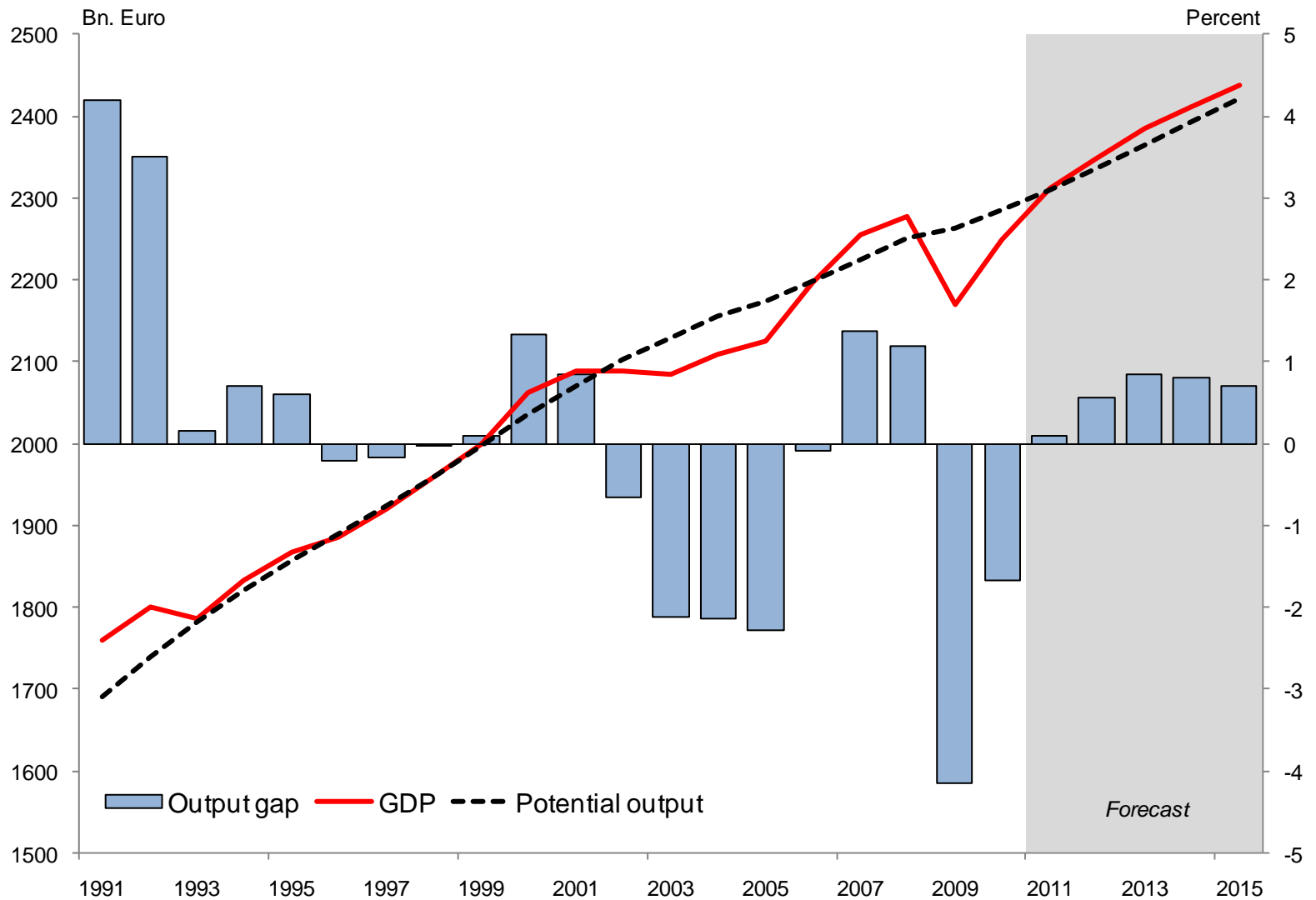




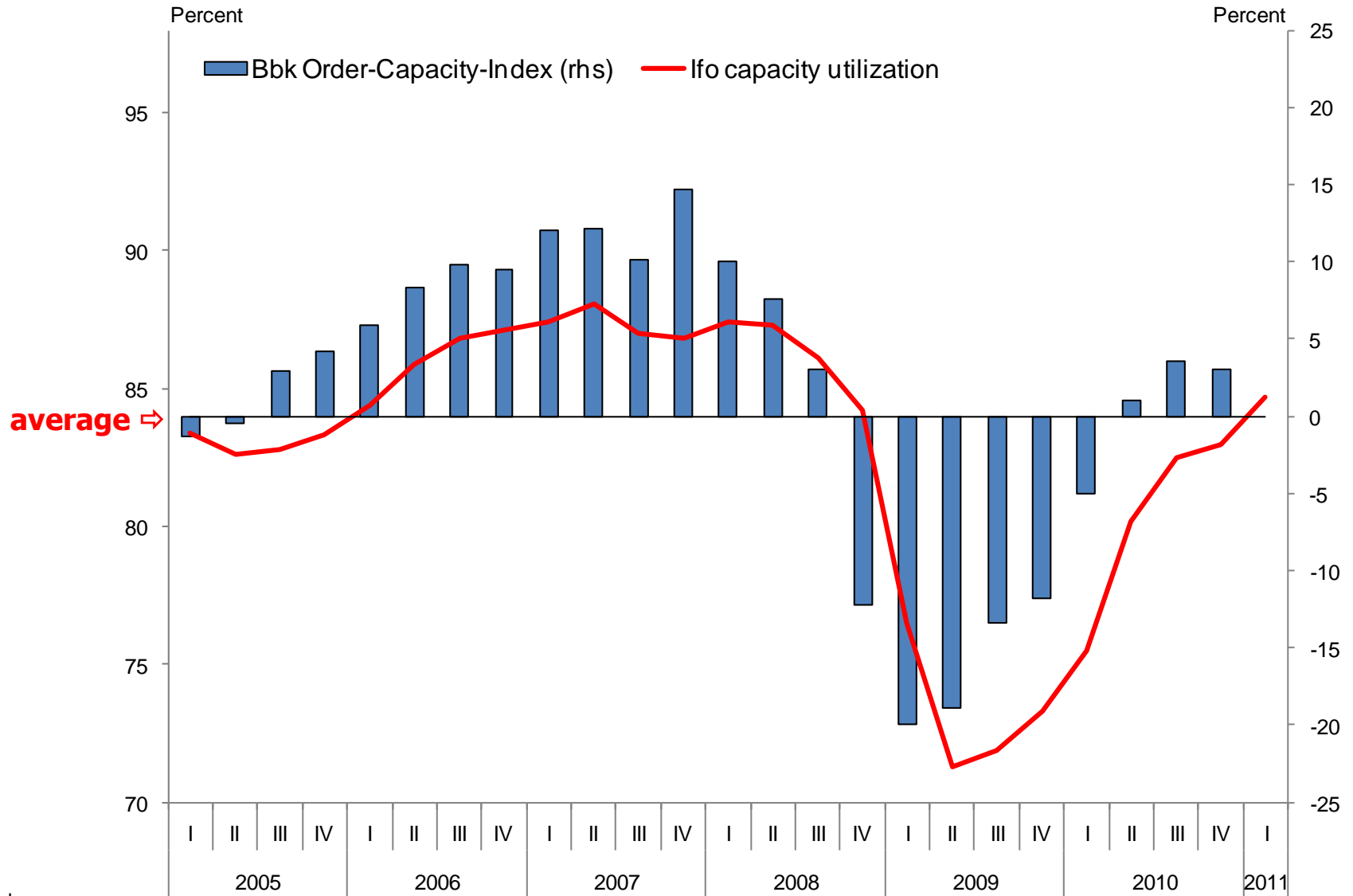
Übersicht

- Konstruktion des BVL Logistik-Indikators
- Bisherige Ergebnisse
- **Konjunkturaussichten 2011/2012**

The (modest) boom starts ... now!

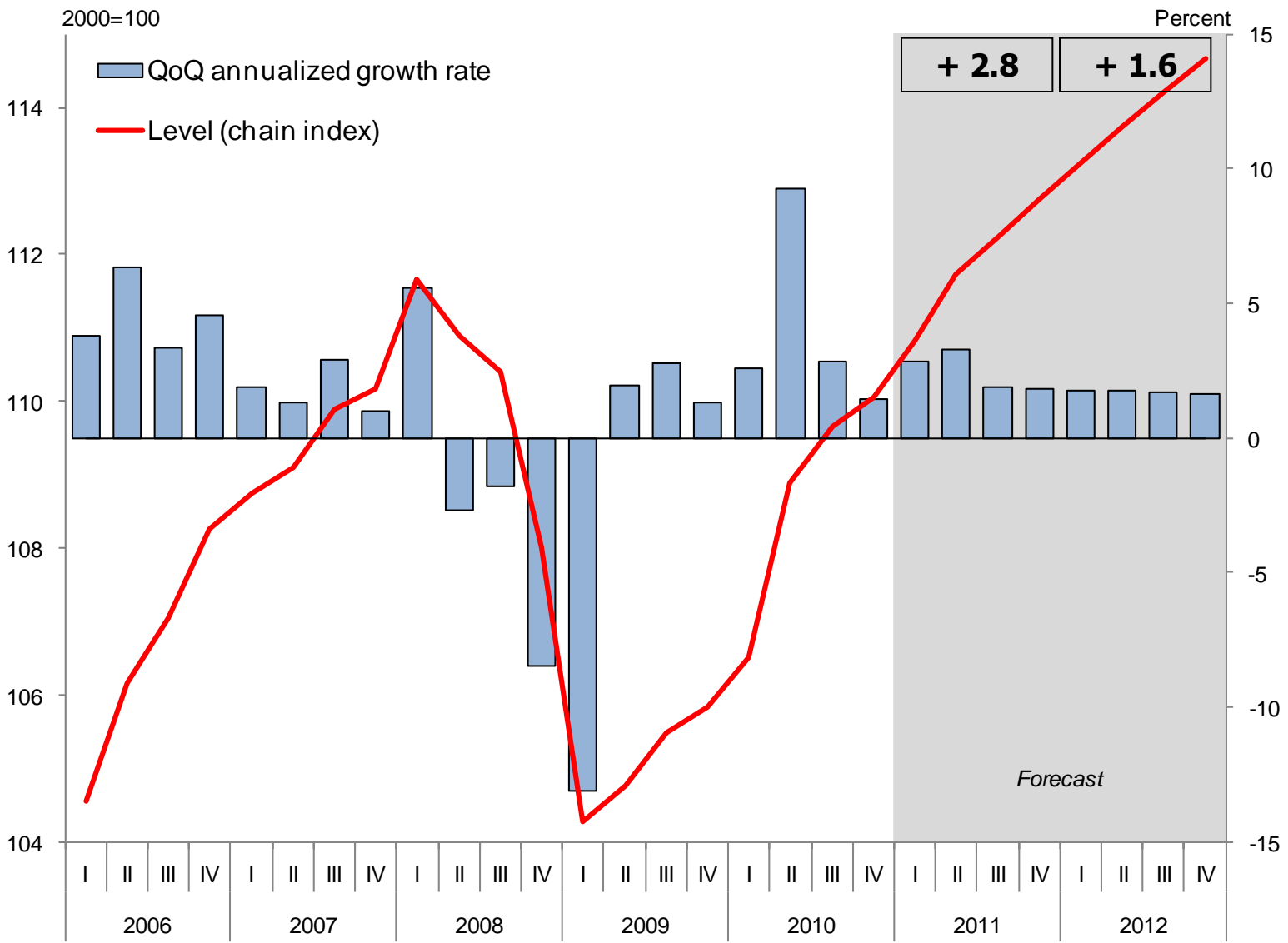


Capacity utilization passing normal levels

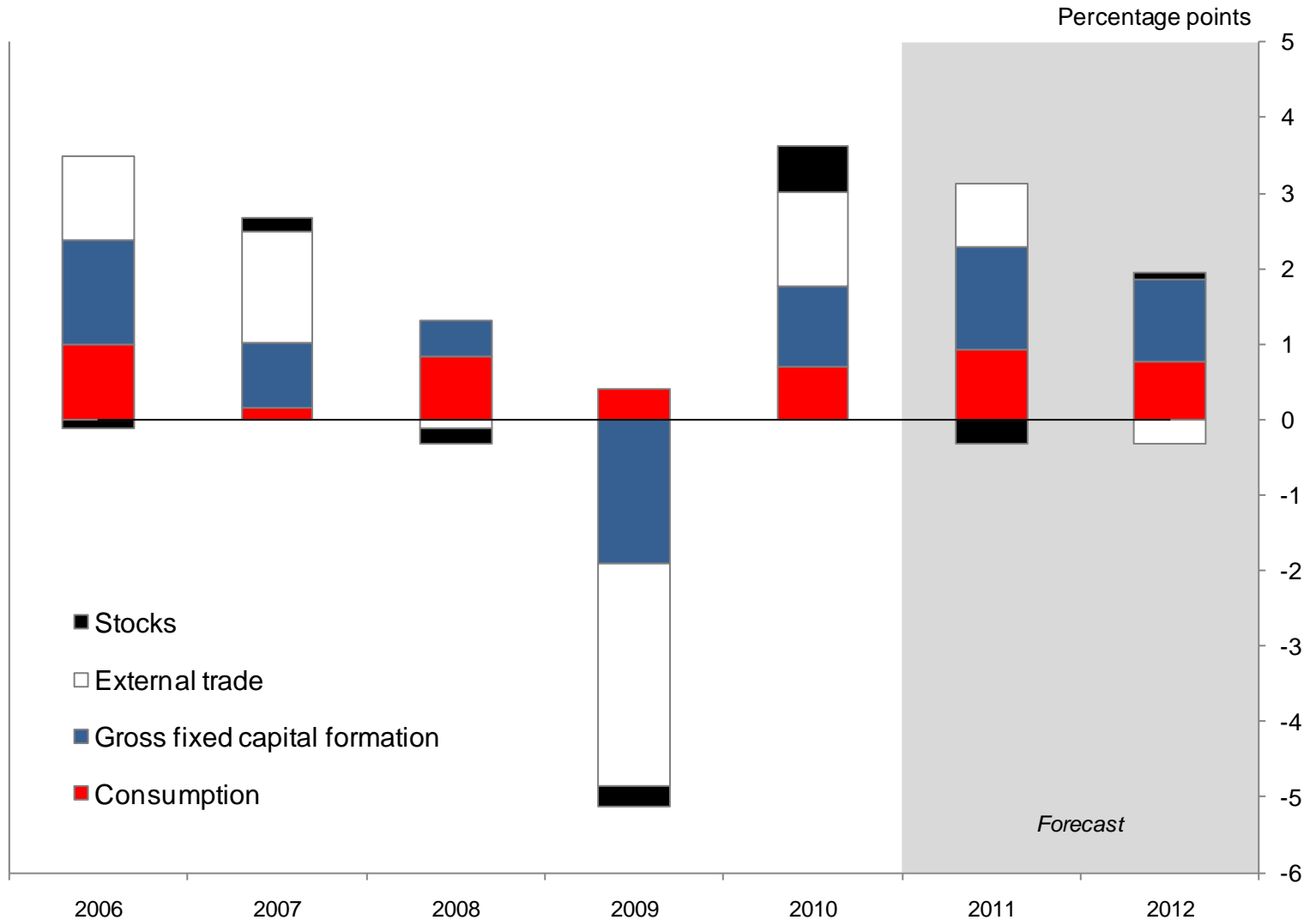




GDP: Weakening upward trend ...

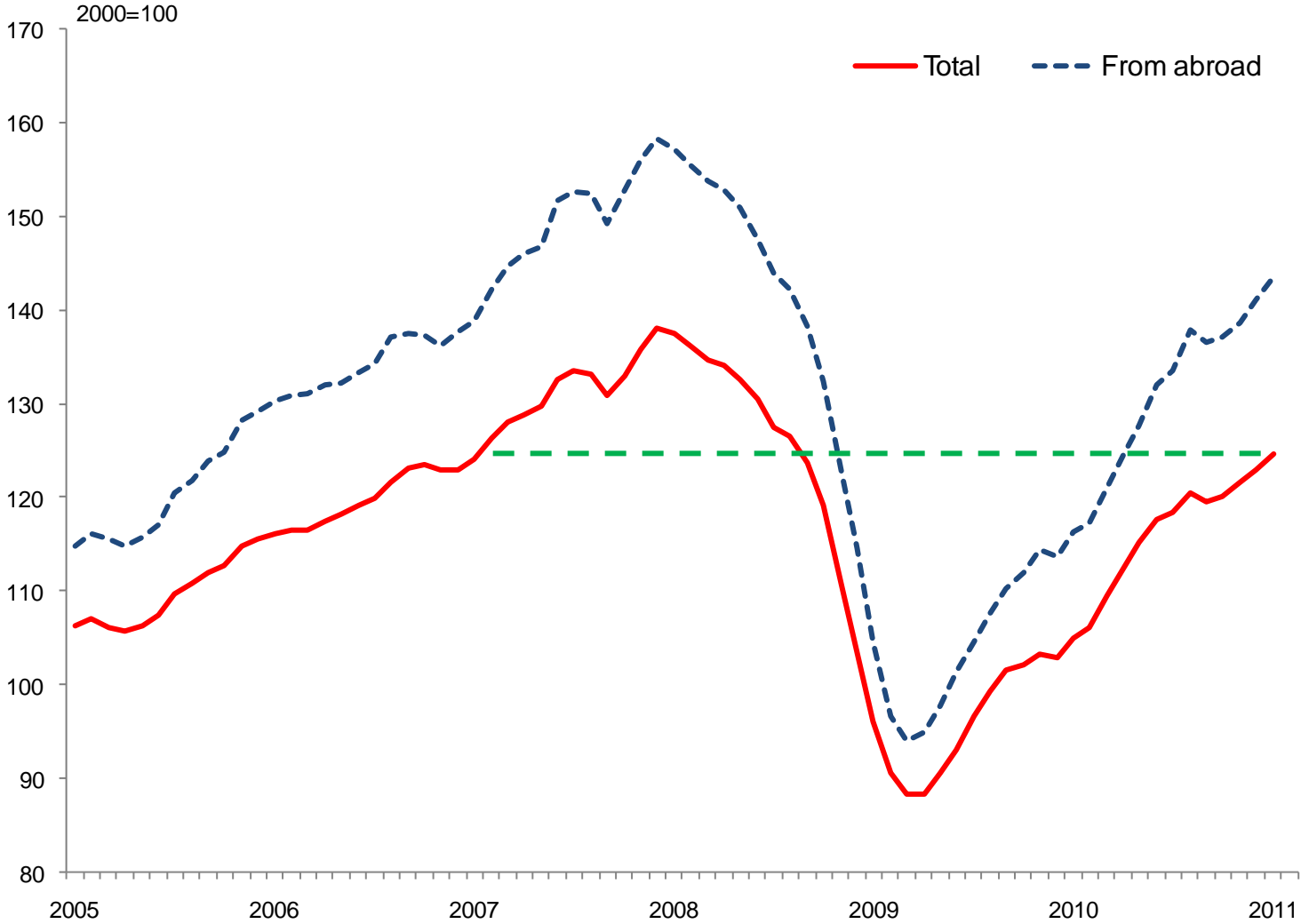


... driven by domestic demand (GDP, cont.)

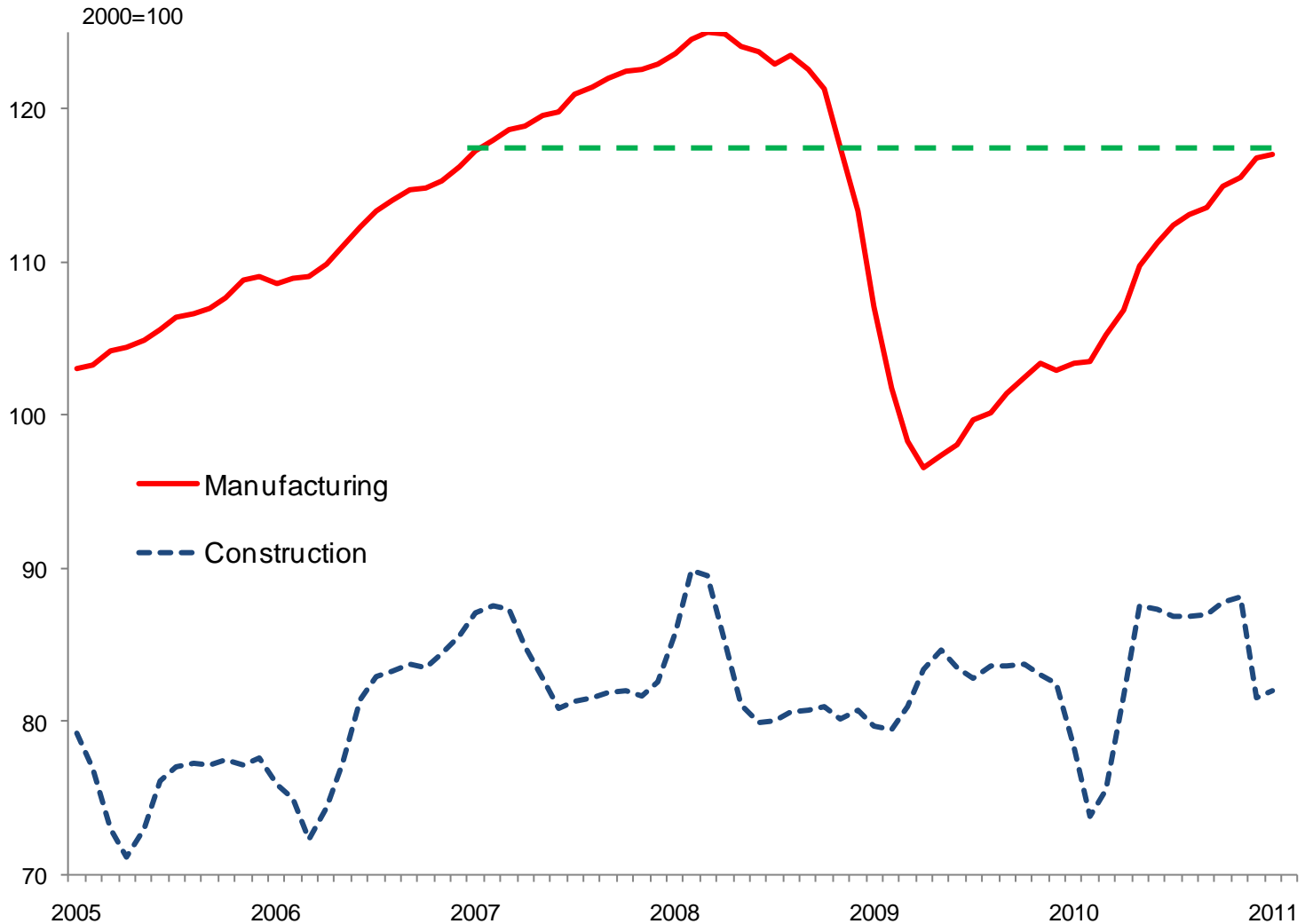




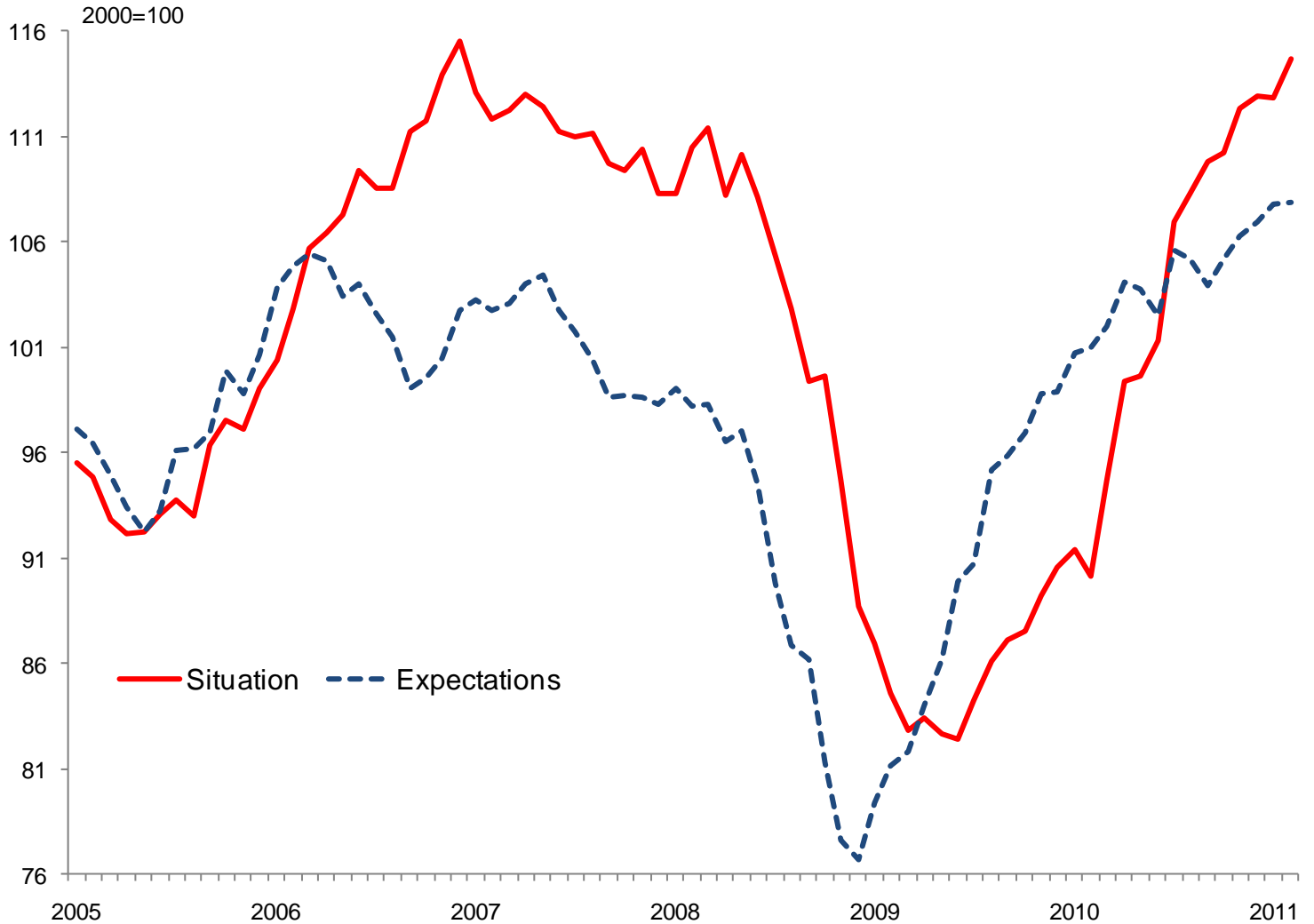
Orders received by industry: Robust, slightly flattening upward trend



Production: Robust catching-up process

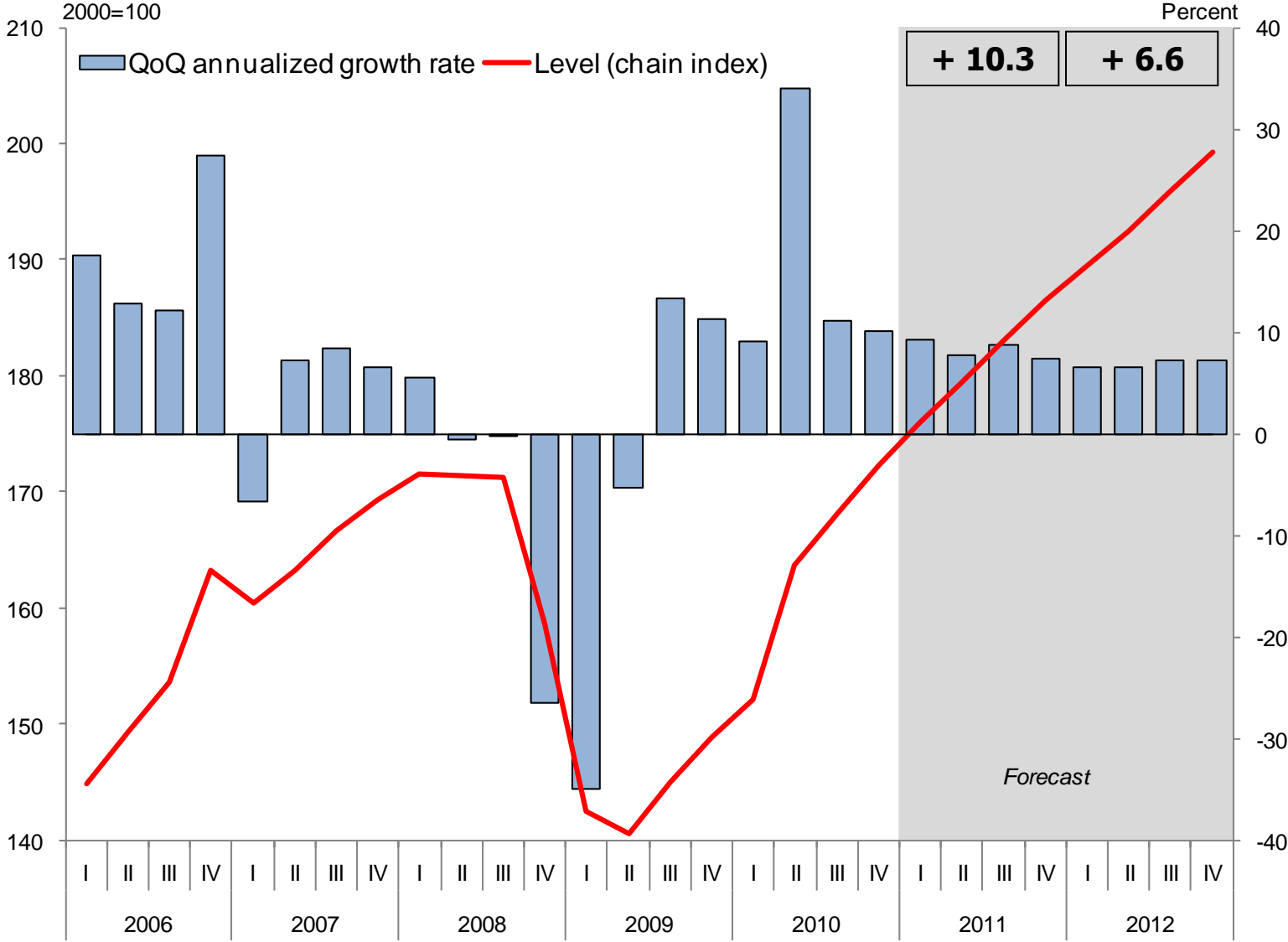


Business climate: A mental boom

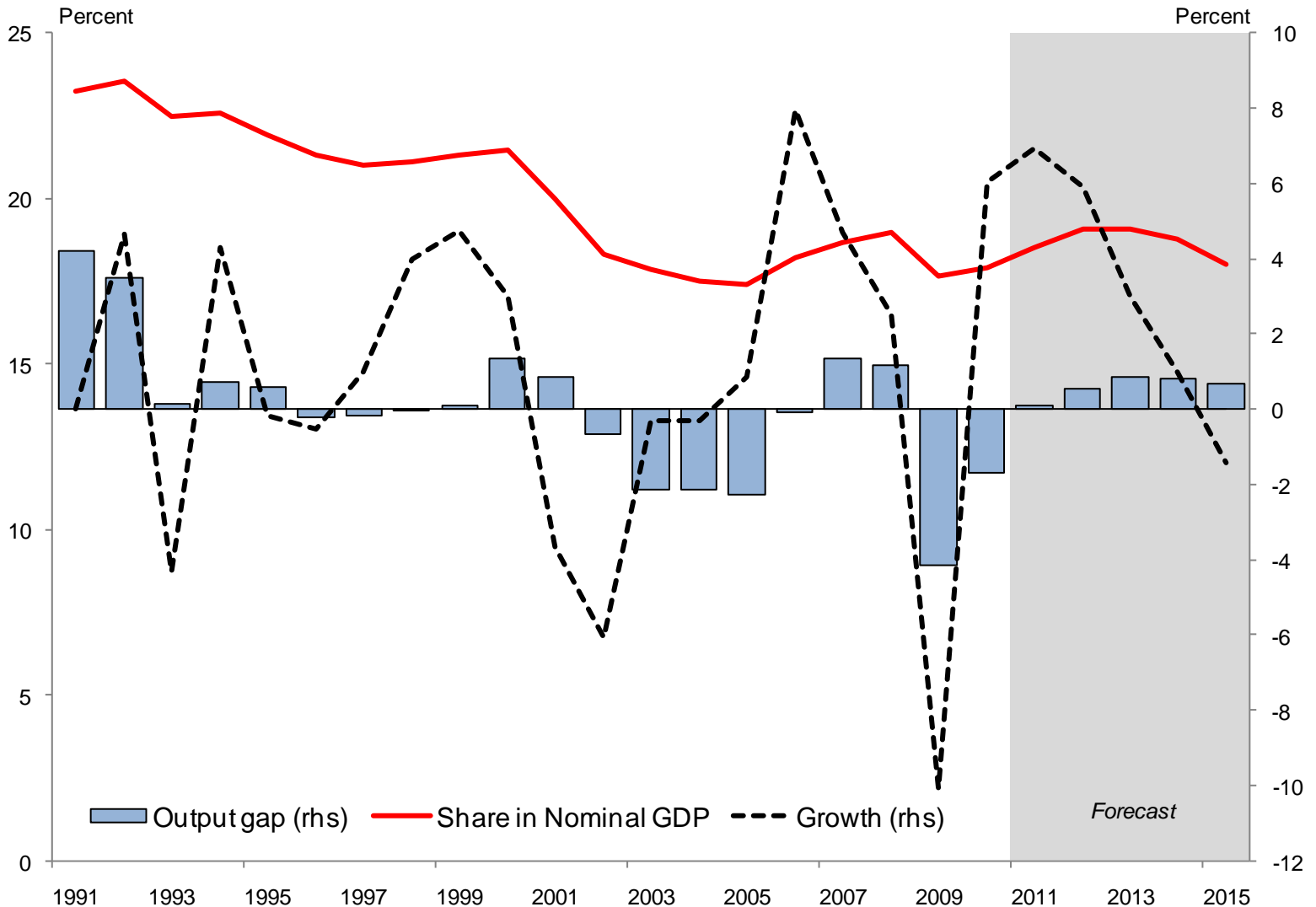




Export dynamics lose some momentum

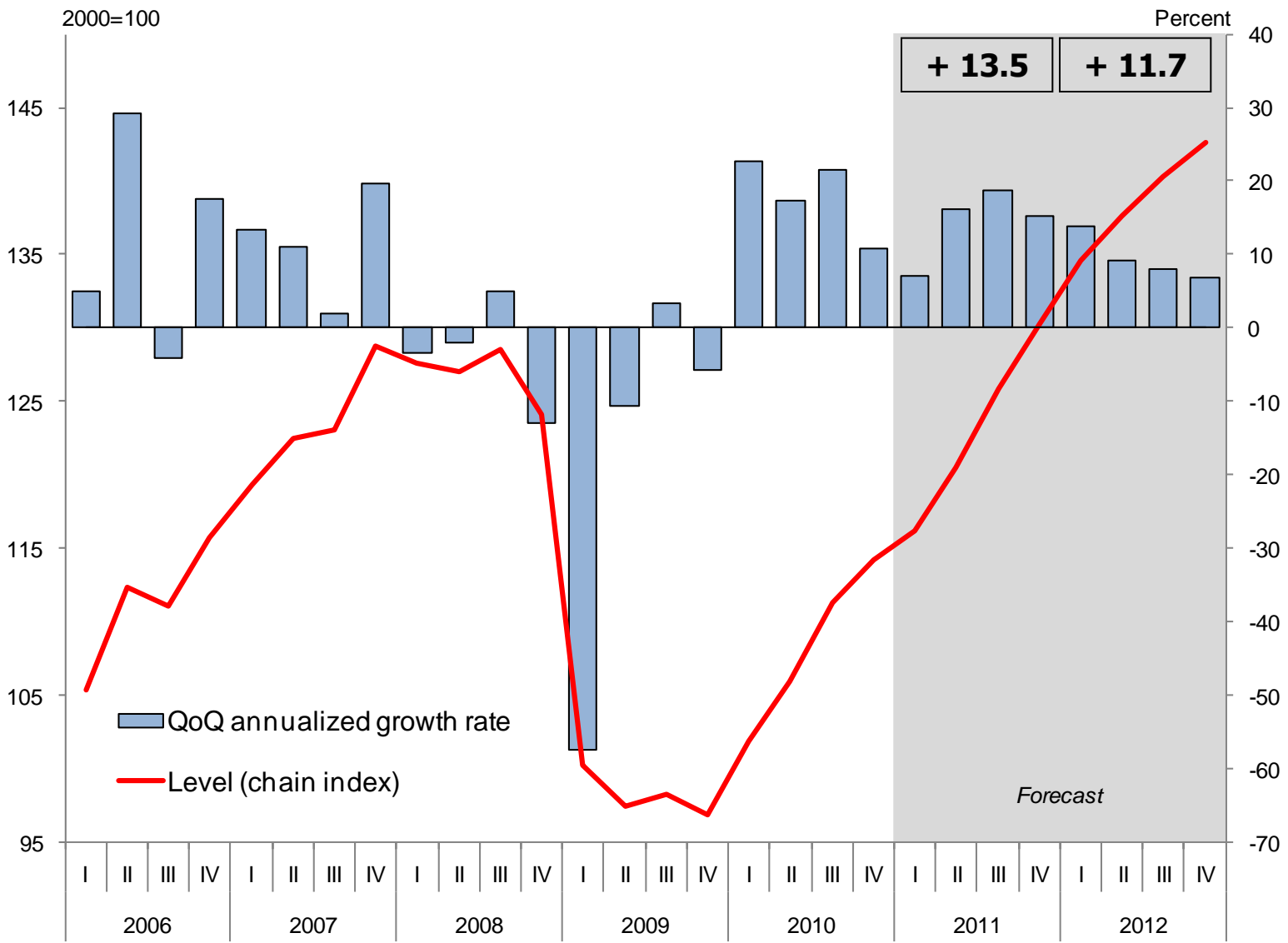


Investment cycle (fixed capital formation)

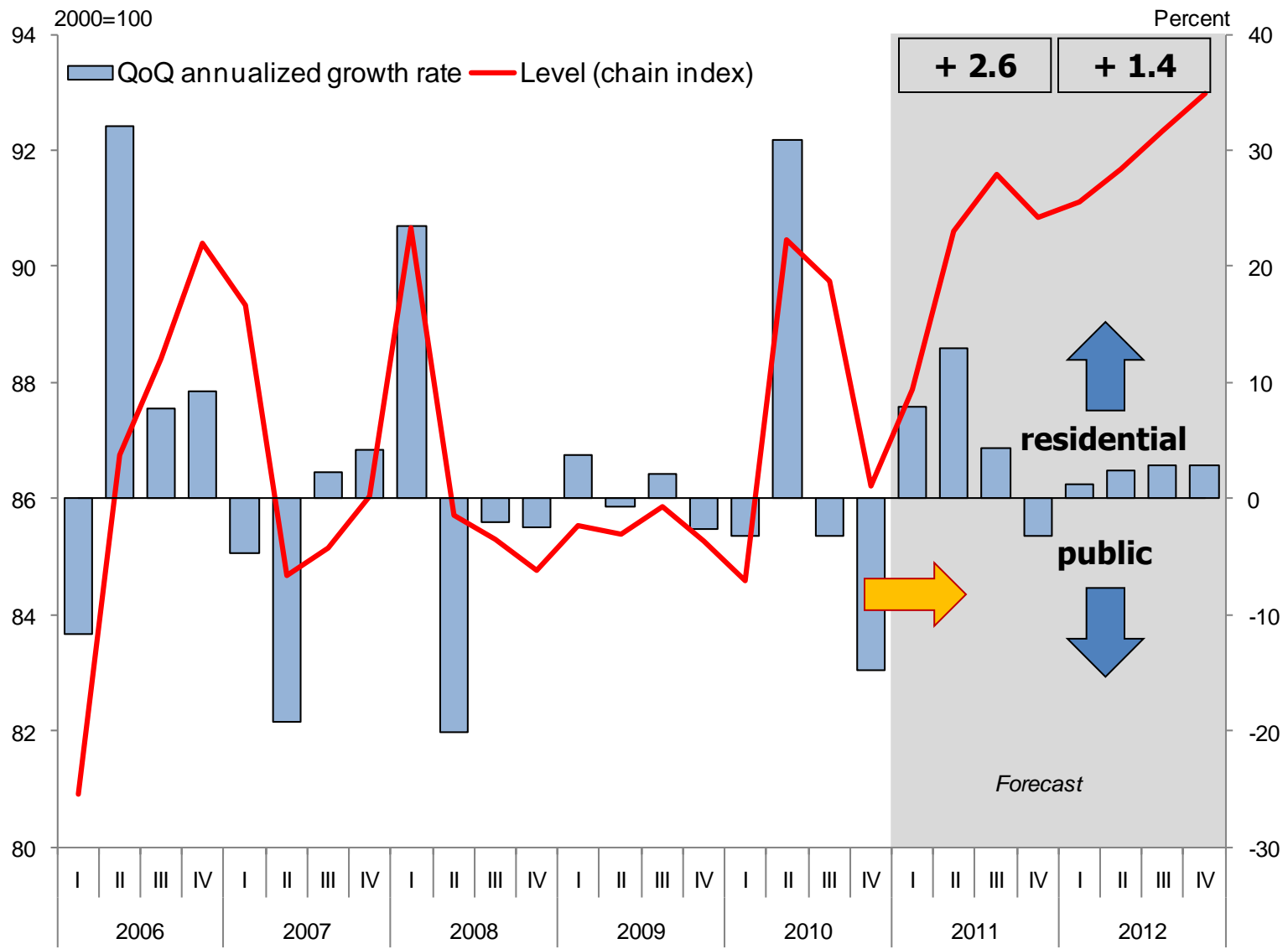




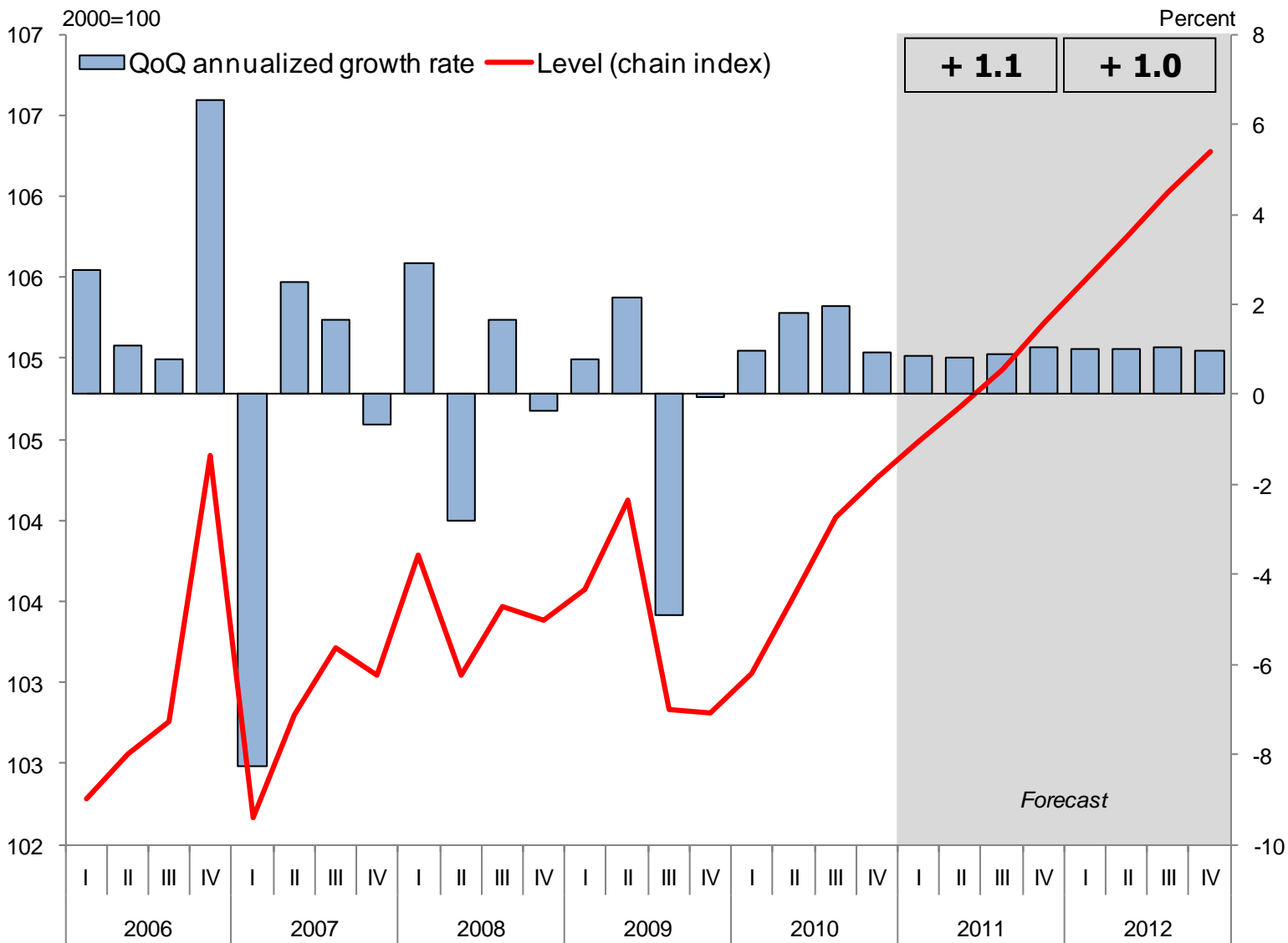
M&E investment: Heading for the cyclic peak



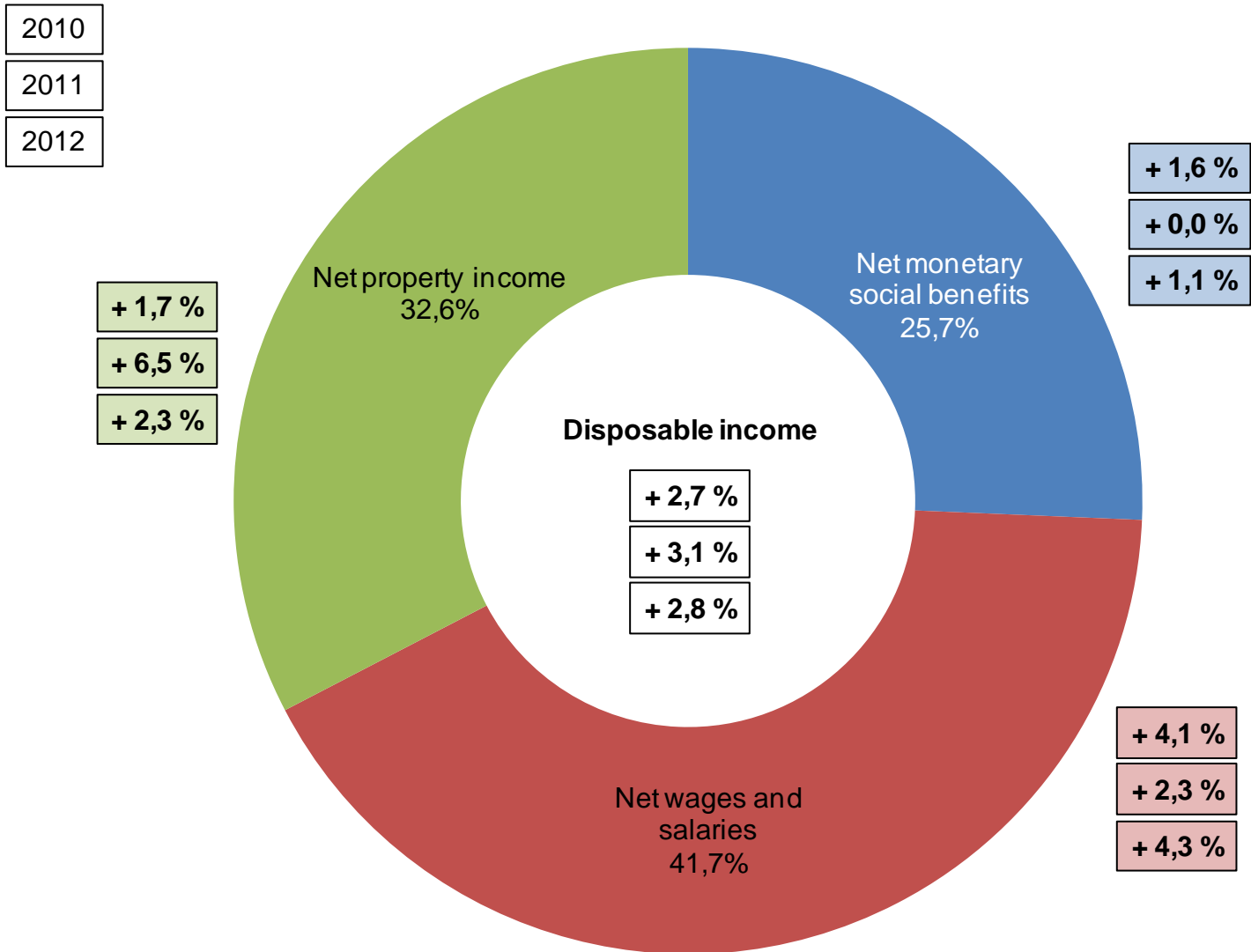
Constructions: Stimulus packages fade out



Consumer spending: Slower pace ahead



Disposable income of private households

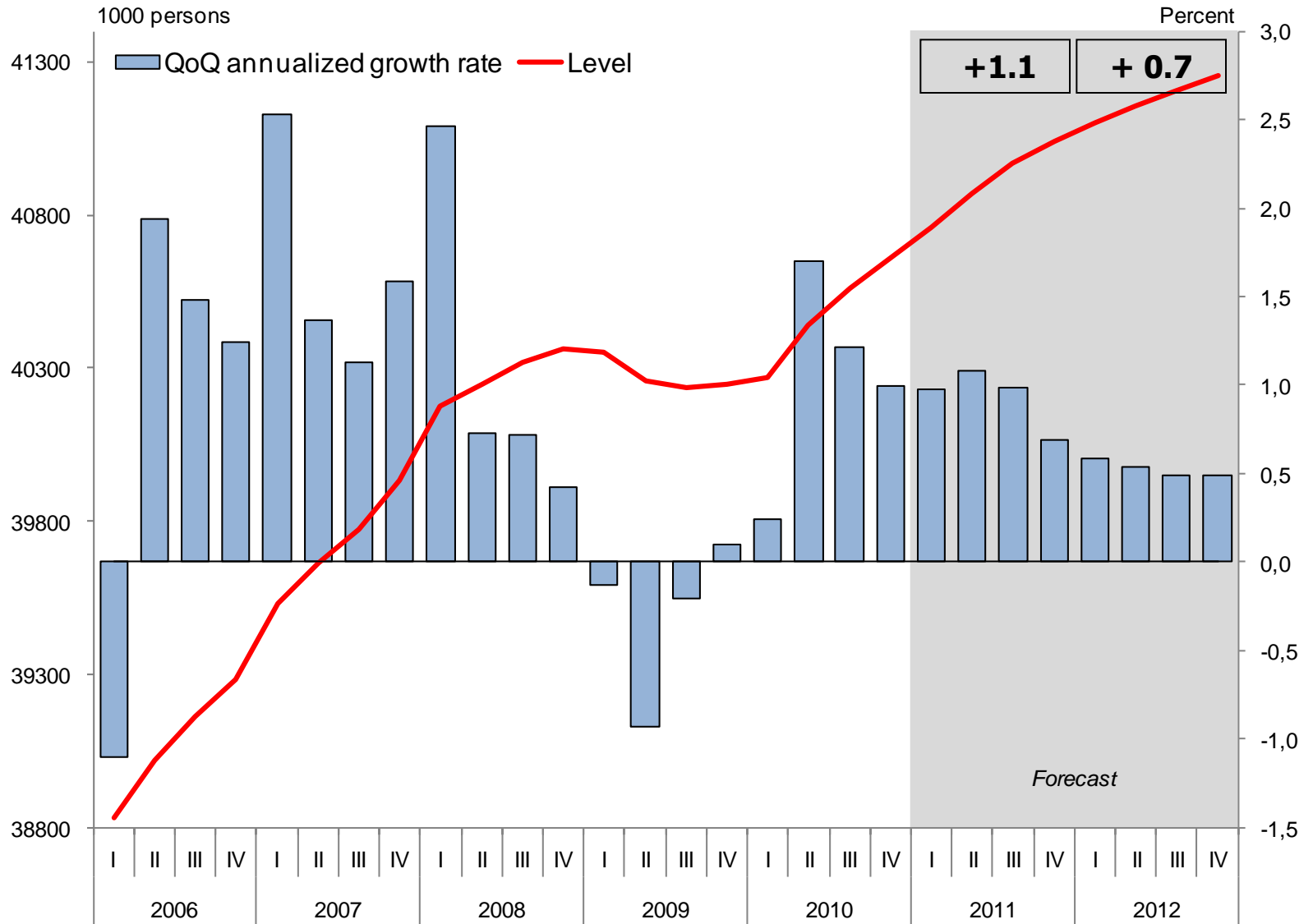


GDP and key components

Volumes, change over previous year in percent

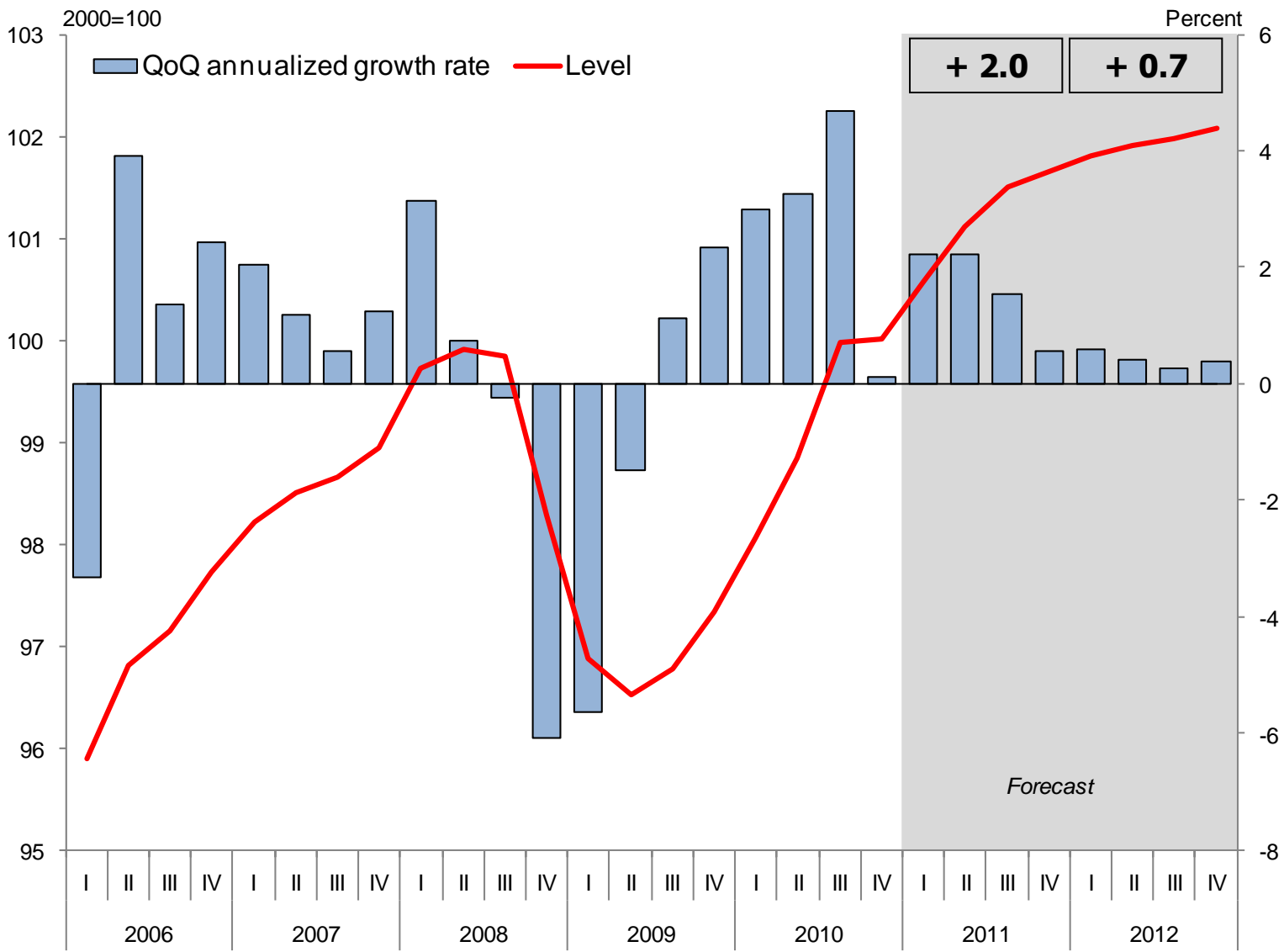
	2010	2011	2012
GDP	3.6	2.8	1.6
Private consumption	0.4	1.1	1.0
Public consumption	2.3	1.4	1.1
M&E investment	10.9	13.5	11.7
Construction	2.9	2.6	1.4
Exports	14.1	10.3	6.6
Imports	12.6	9.5	8.1

Employment at an all-time high ...



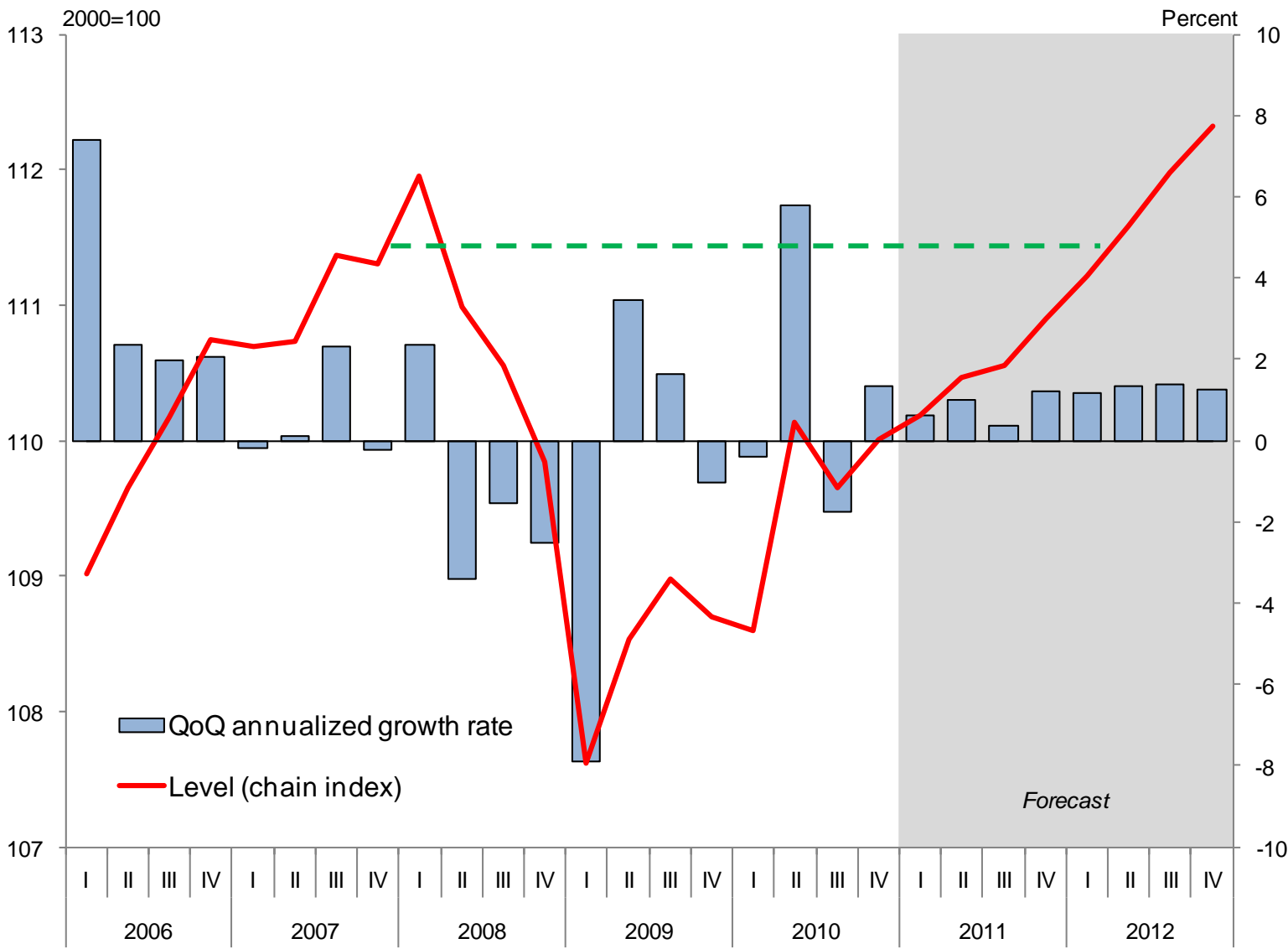


... total hours worked above pre-crisis levels ...



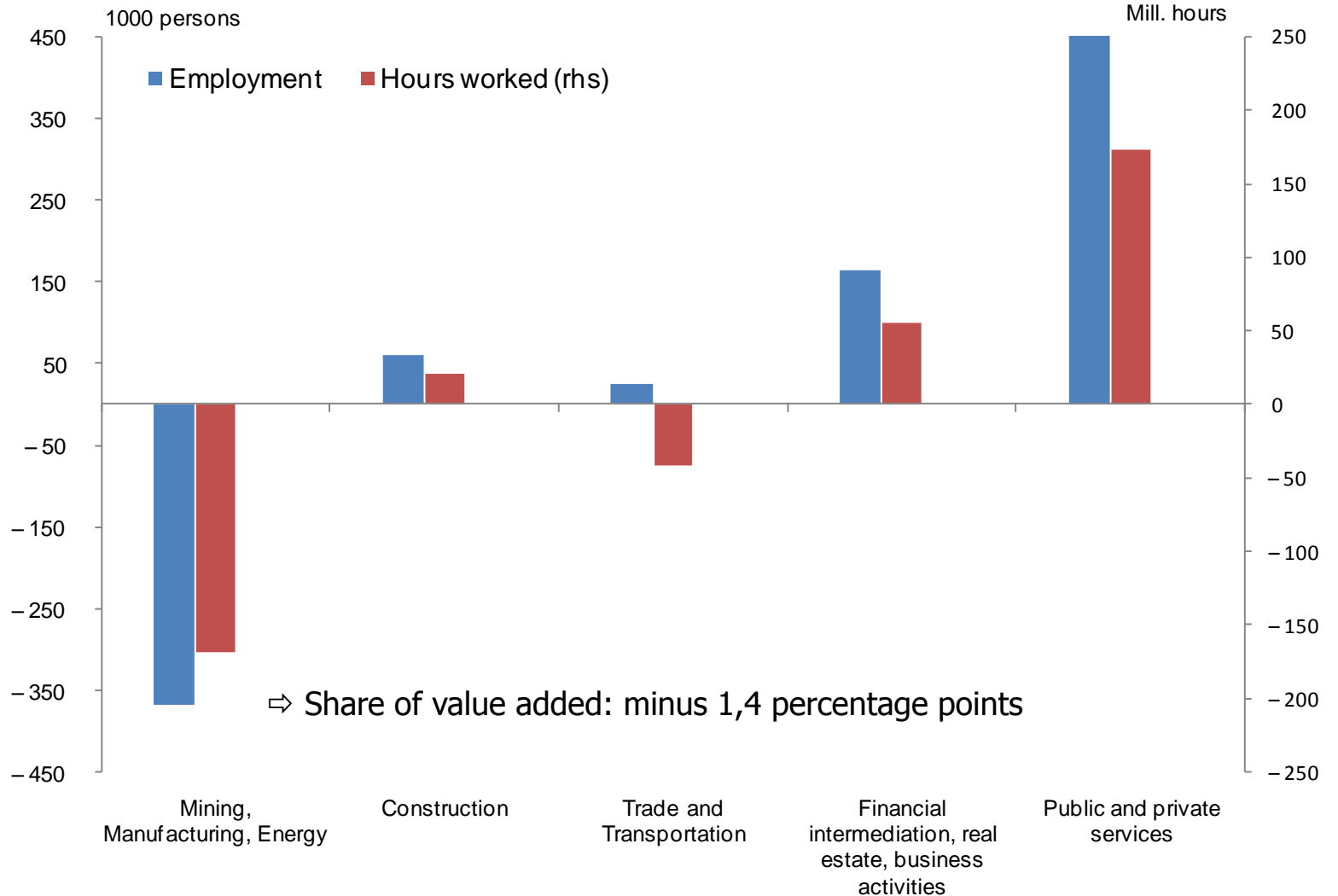


... but 4 lost years of labor productivity growth

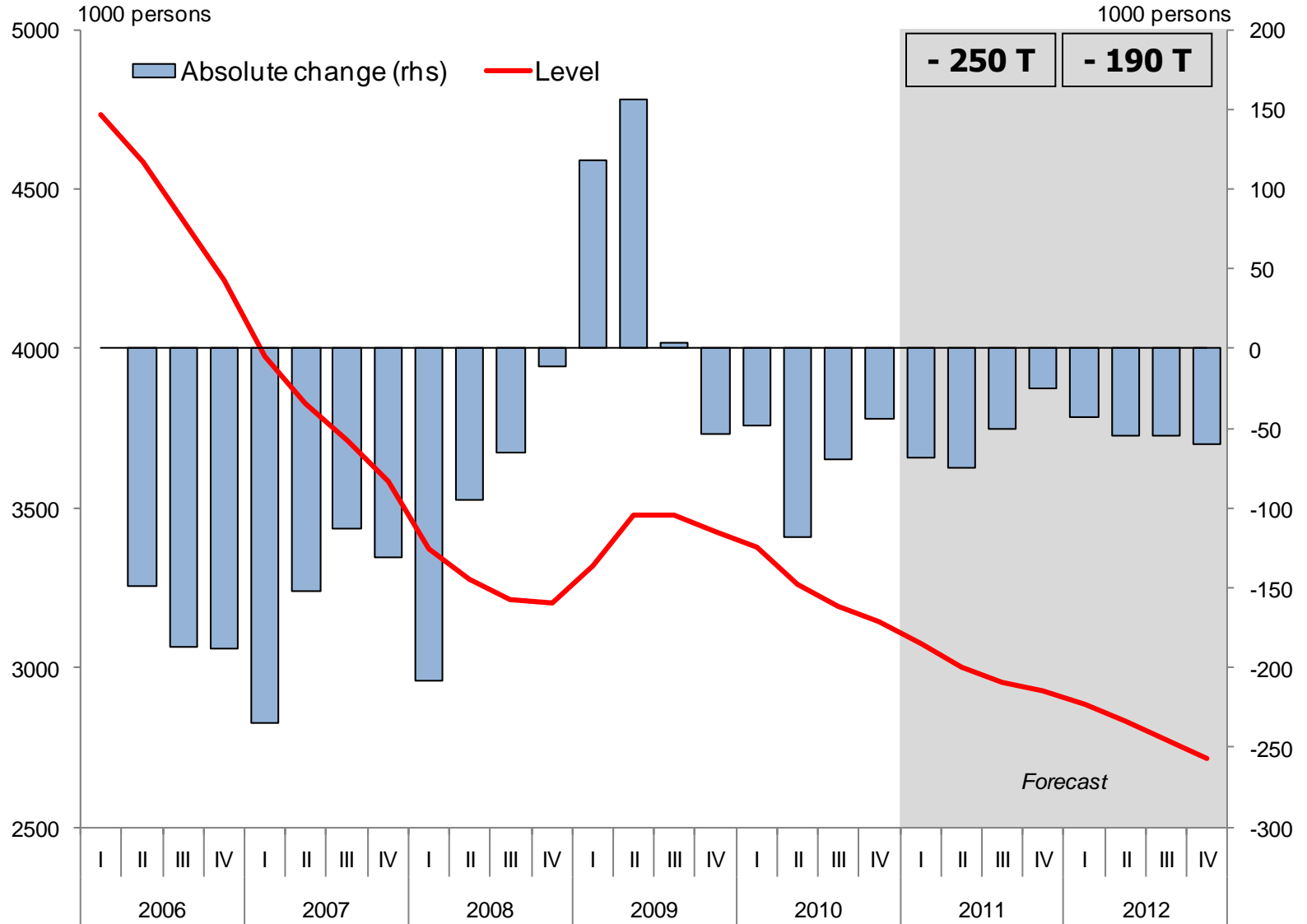


Quarterly data, volumes, seasonally and working-day adjusted

Significant shift of employment towards services

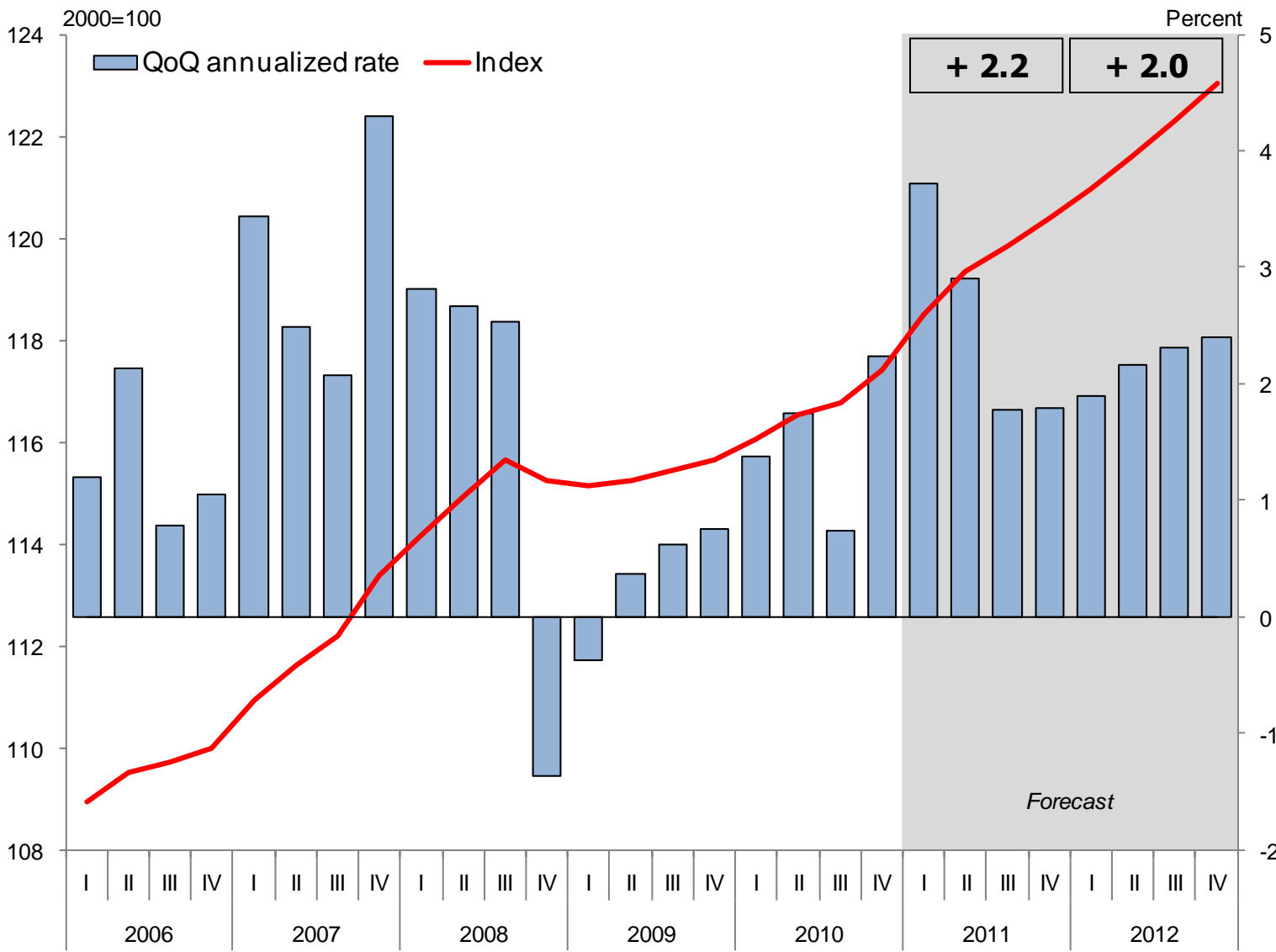


Unemployment: 3 mill. (2011), 2.8 mill (2012)

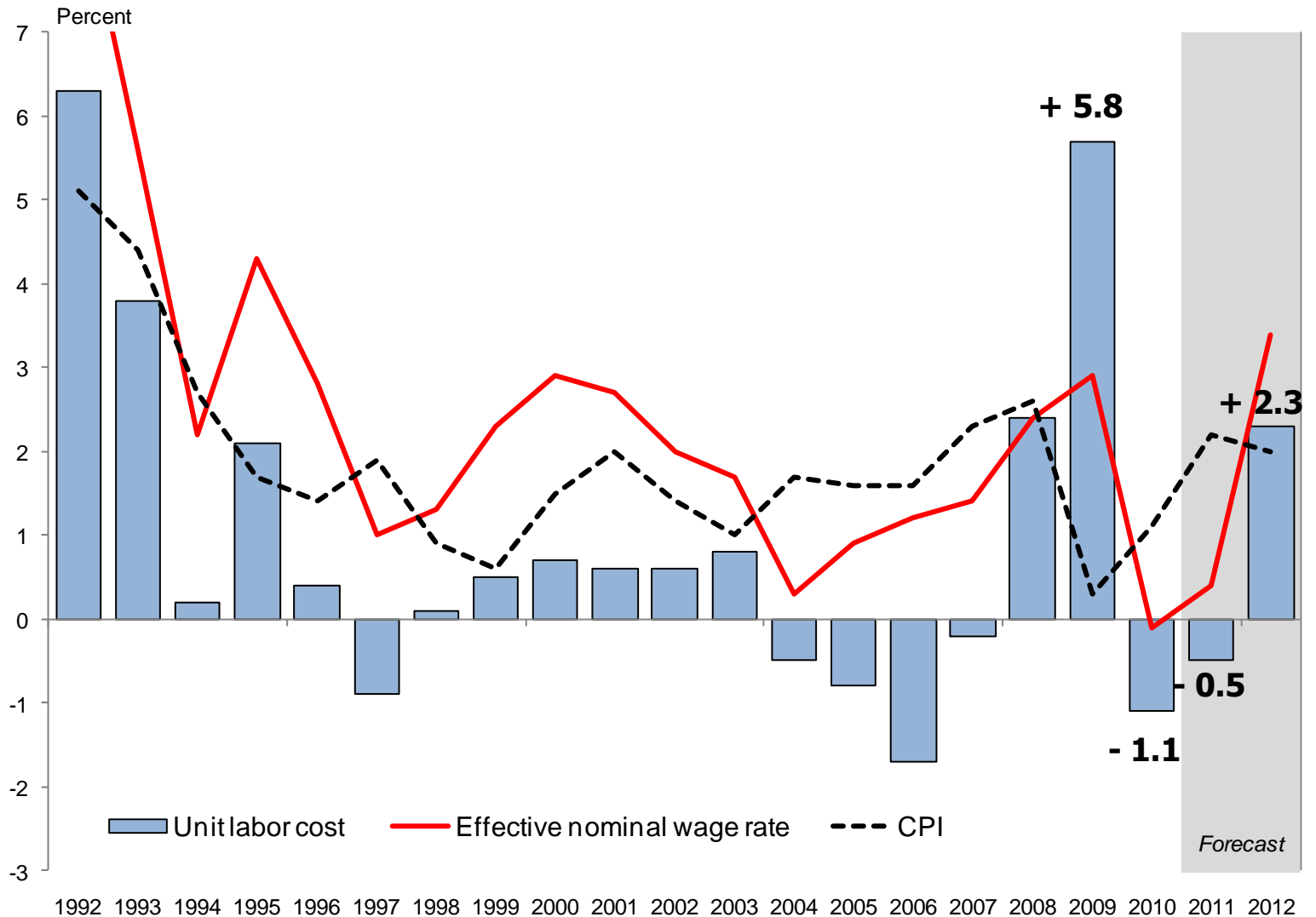




Consumer prices: Inflation is picking up



Unit labor cost: A domestic inflation driver on hold



Major scars

- Fiscal stance (public debt as % of GDP)
 - 66.3 % (2008) \Rightarrow 83.5 % (2011), 83.1 % (2012)

- Forgone production (2008-Q2 to 2010-Q4)
 - Volume of 170 bn. Euro = 7.5 % of annual GDP (compared to no-growth-scenario)

- 4 years of lost productivity growth

- Labor market „miracle“?