

Global Insight - Neujahrsprognose 2008

DIW-Deutschlandprognose 2008/2009: Heimspiel für die weitere Expansion

Frankfurt/M., 16. Januar 2008

Dr. Stefan Kooths
Abteilung Konjunktur

Annahmen

	2007	2008	2009
Ölpreis (US-Dollar/Barrel)	72	90	90
Wechselkurs (US-Dollar/Euro)	1,37	1,50	1,50
Welthandel (%)	7,5	7,0	7,0
Welt-BIP (%)	3,4	3,0	3,3
EZB-Leitzins (%)	3,9	4,0	4,0
Effektivlöhne (%)	1,8	2,5	2,2

Wachstum in ausgewählten Ländern

in Prozent gegenüber Vorjahr

	2007	2008	2009
EU-27	2,8	2,1	2,2
USA	2,1	1,9	2,0
Japan	1,9	1,6	1,8
Russland	7,5	6,6	6,3
China und Hongkong	11,1	10,3	9,6
Ostasien ohne China	5,2	5,3	5,5

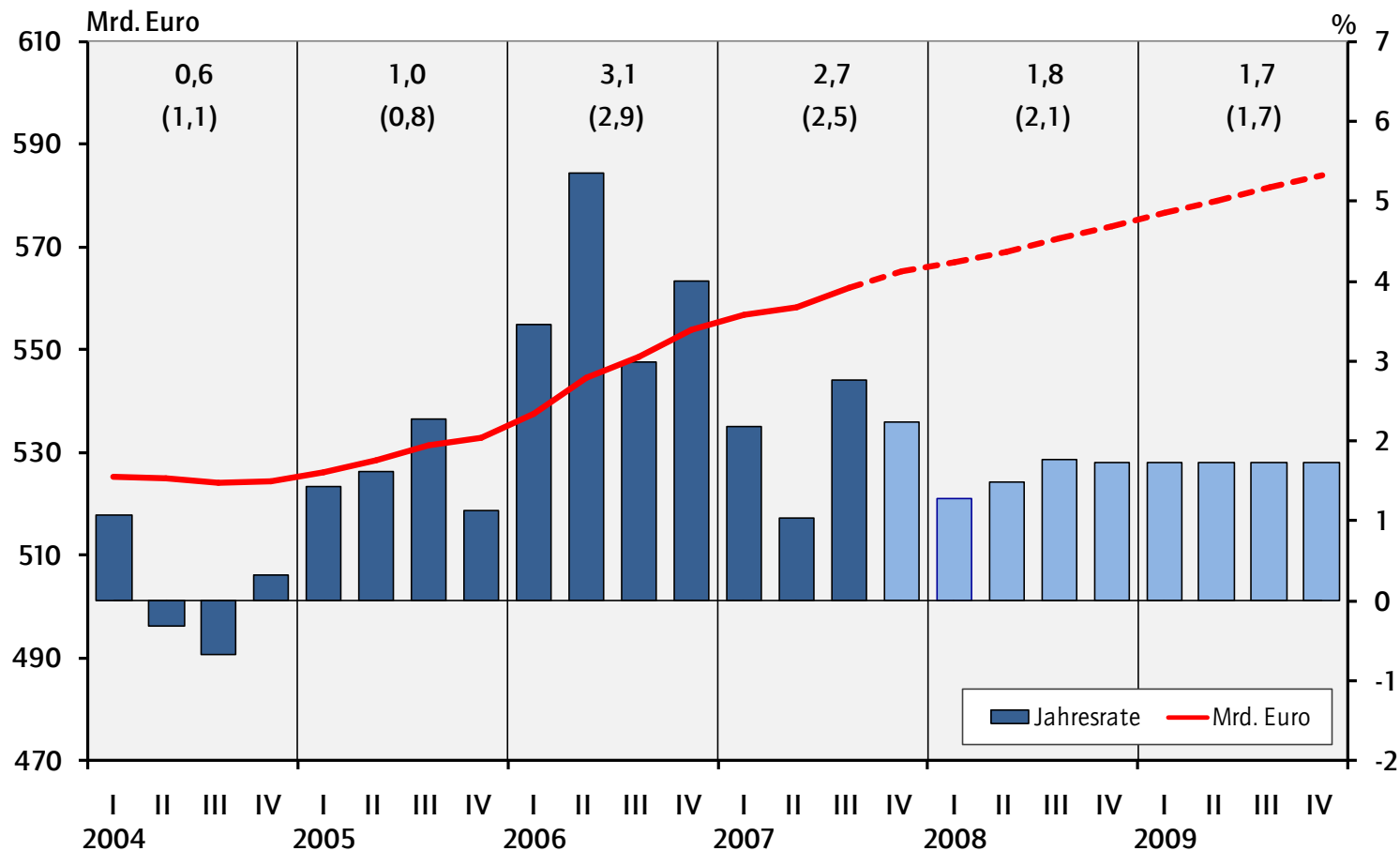
Eckdaten

in Prozent (Anteil oder Veränderung gegenüber Vorjahr)

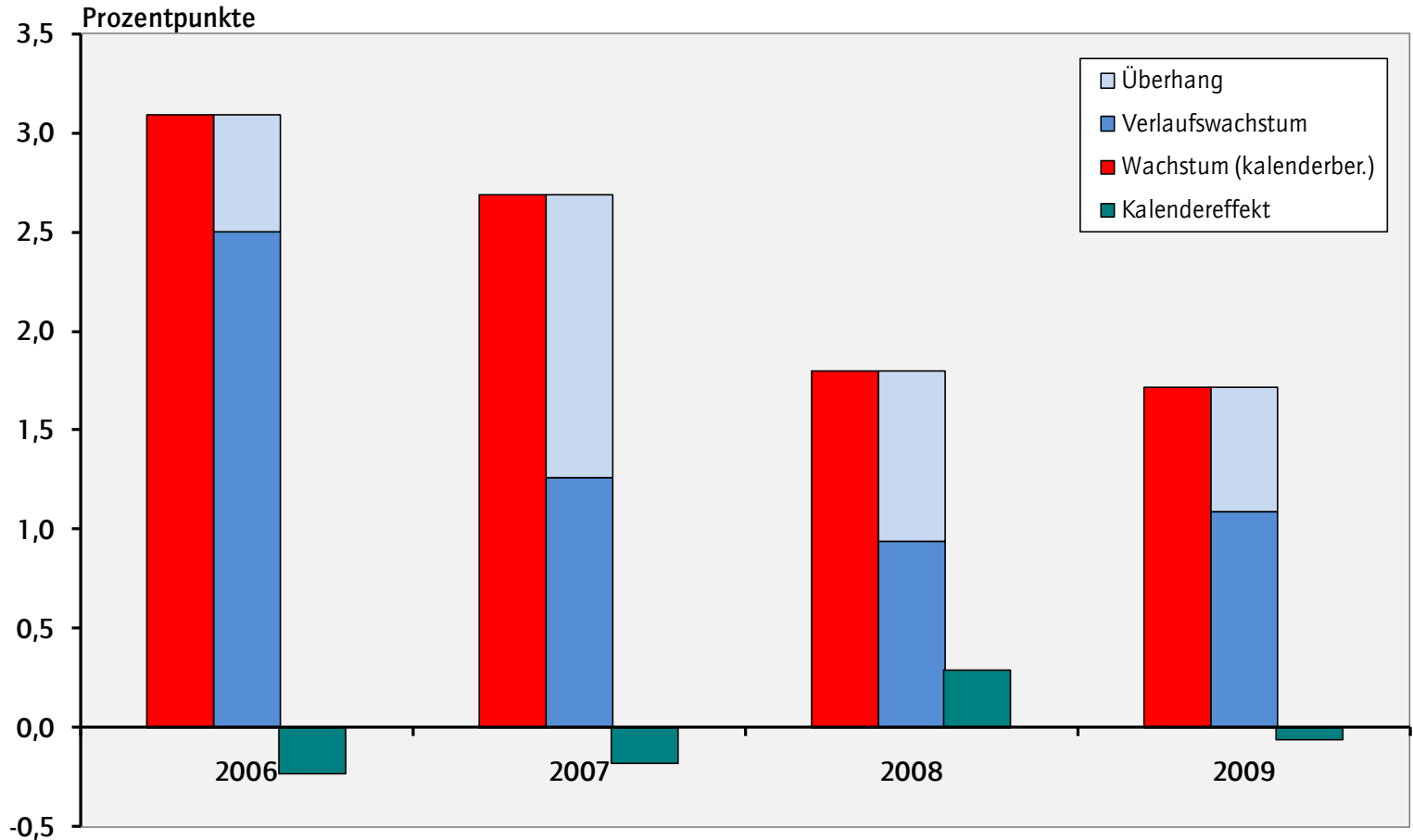
	2007	2008	2009
Bruttoinlandsprodukt	2,5	2,1	1,7
Arbeitslosenquote (BA)	8,7	8,2	8,0
Verbraucherpreise	2,1	1,8	1,7
Lohnstückkosten	0,5	0,4	0,3
Finanzierungssaldo (in % des BIP)	0,1	0,0	0,2
Leistungsbilanzsaldo (in % des BIP)	6,7	6,3	5,5

Bruttoinlandsprodukt

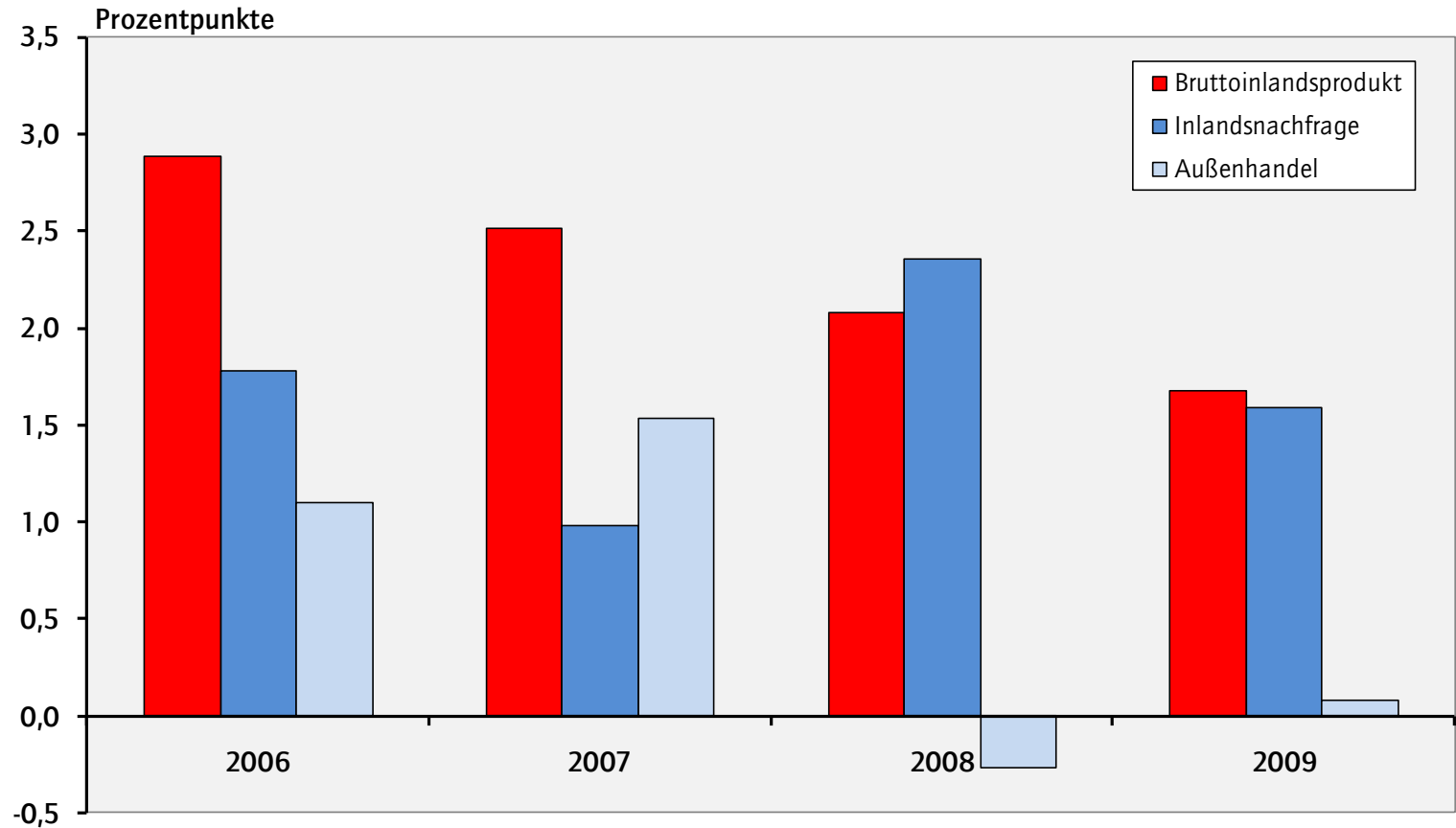
preis-, kalender- und saisonbereinigt (Werte in Klammern: kalenderunbereinigt)



Technische Wachstumszerlegung



Wachstumsbeiträge



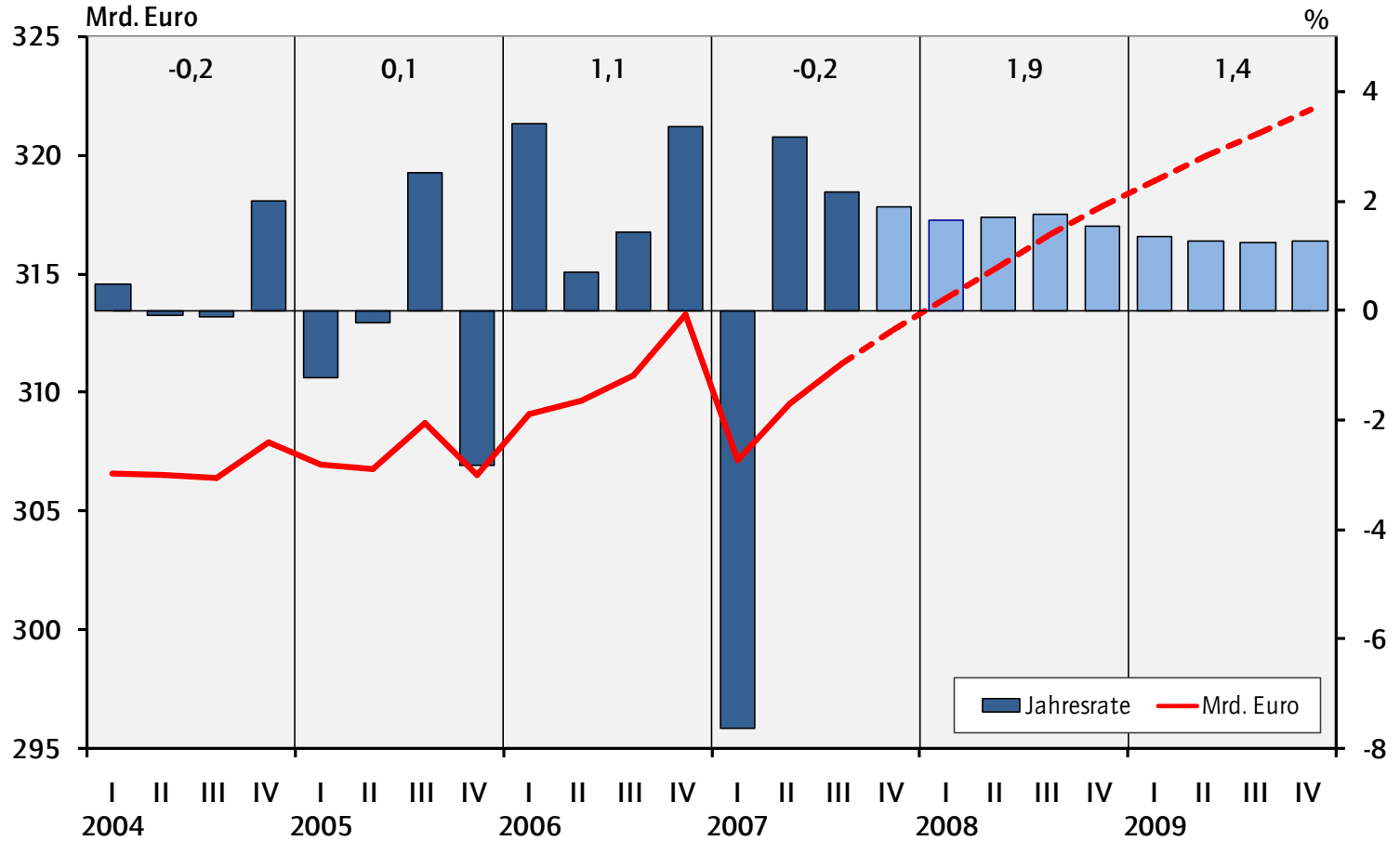
Verwendung des Bruttoinlandsproduktes

preisbereinigt, in % gegenüber Vorjahr

	2007	2008	2009
Bruttoinlandsprodukt	2,5	2,1	1,7
Privater Konsum	- 0,2	2,1	1,3
Staatsverbrauch	1,7	1,5	1,2
Anlageinvestitionen	5,1	3,7	3,0
Exporte	8,3	7,7	7,0
Importe	5,6	9,8	7,9

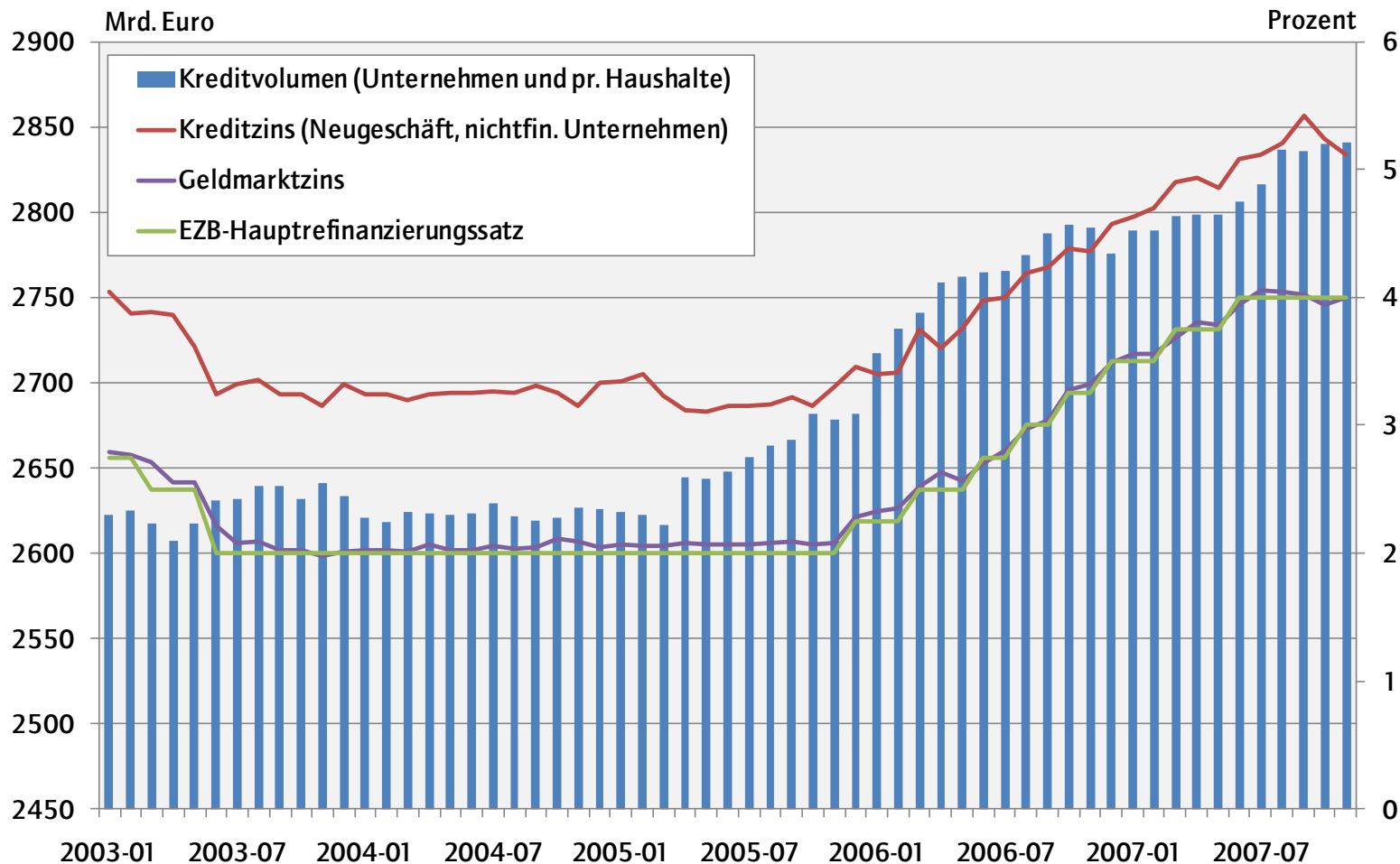
Privater Konsum

preis-, kalender- und saisonbereinigt



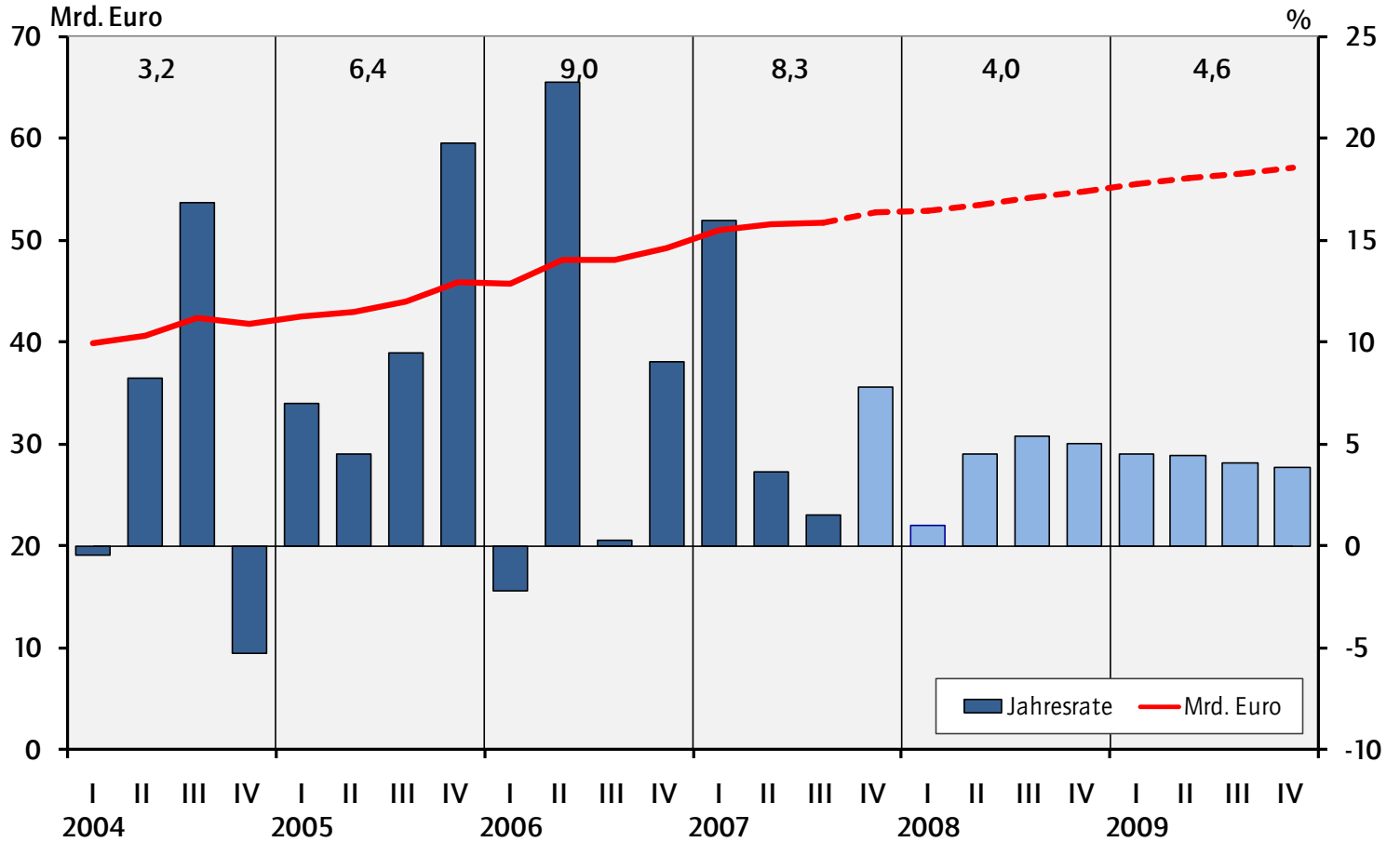
Kredit- und Geldmarkt

Kreditvolumen, Zinssätze am Kredit- und Geldmarkt



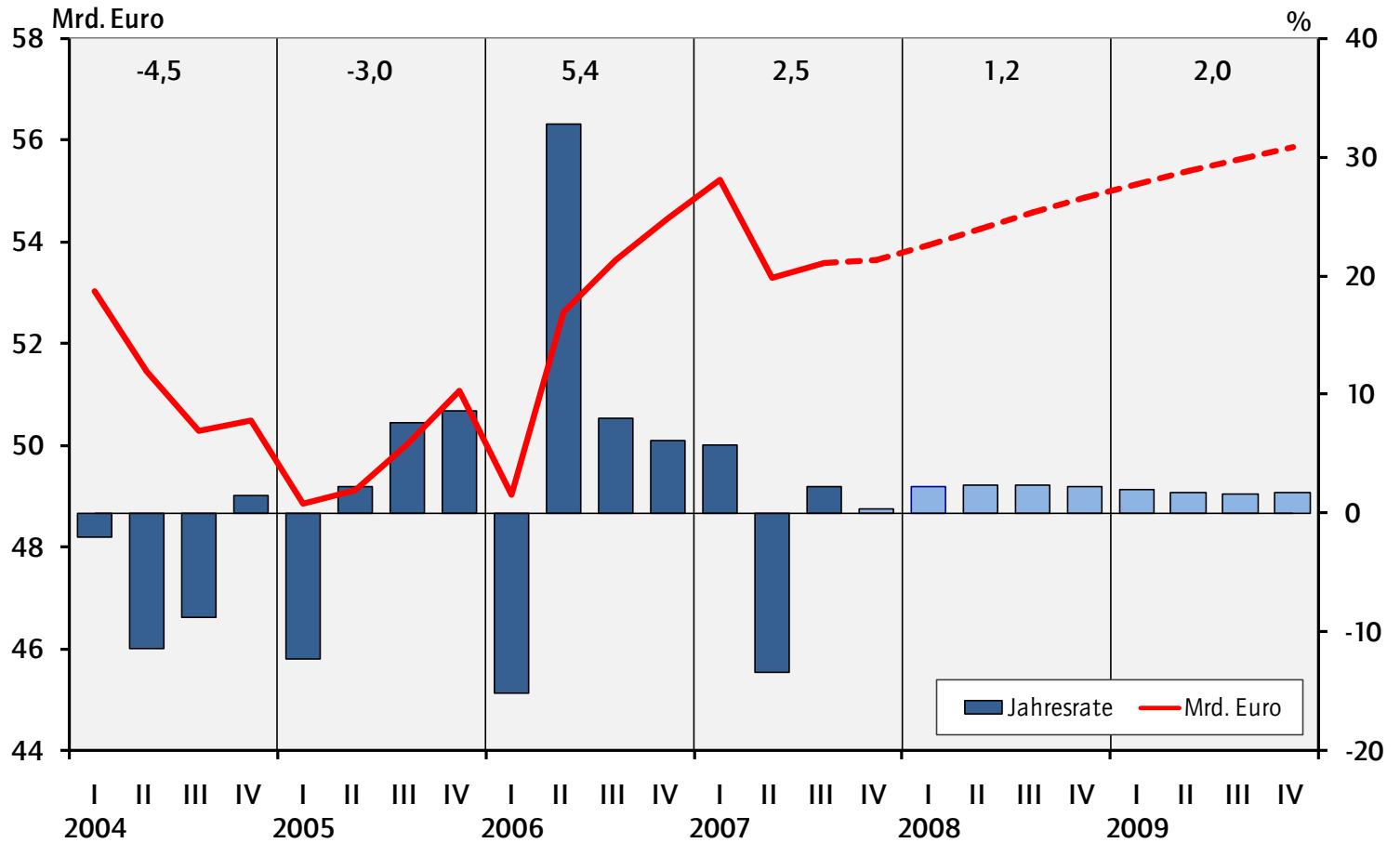
Ausrüstungen

preis-, kalender- und saisonbereinigt



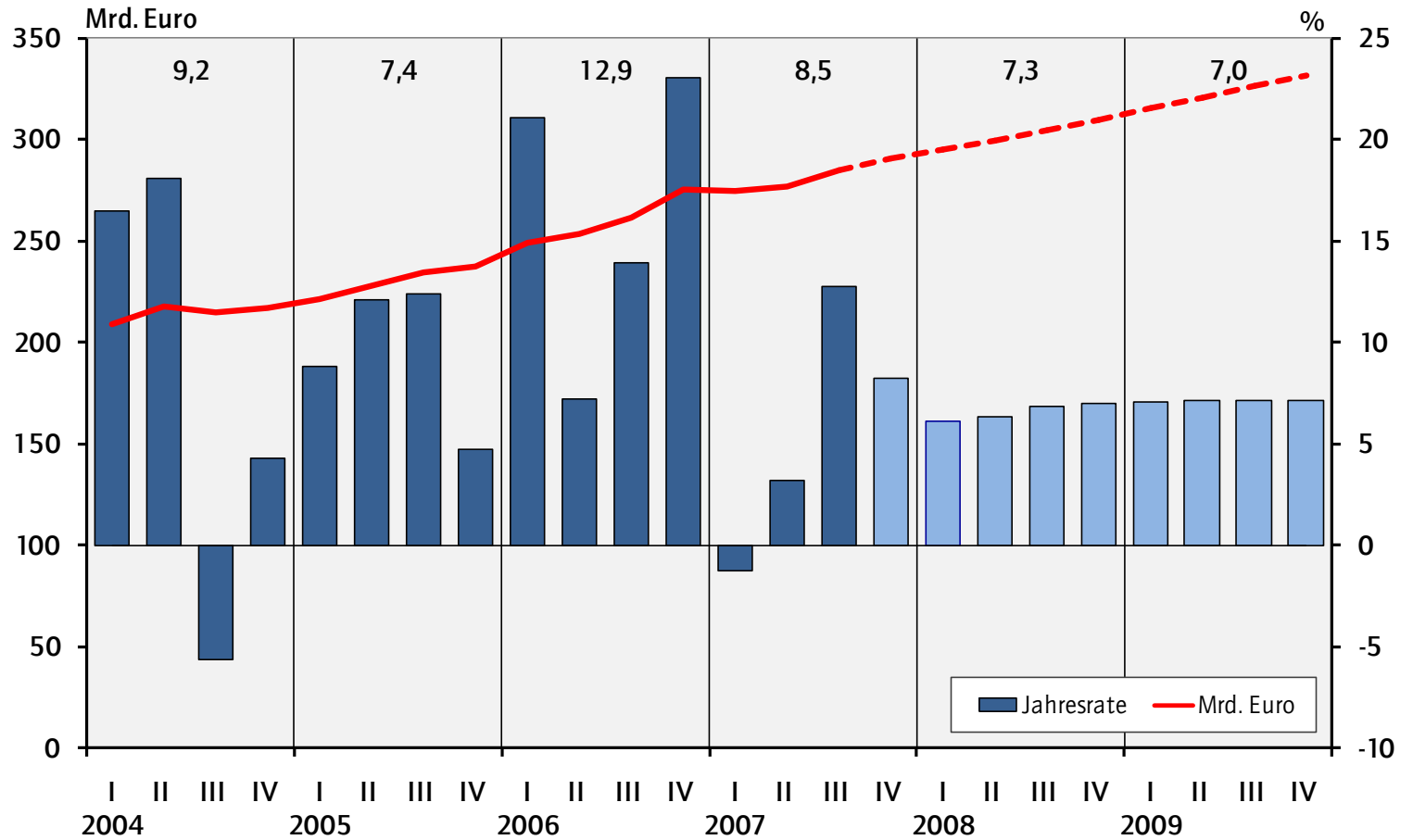
Bauten

preis-, kalender- und saisonbereinigt



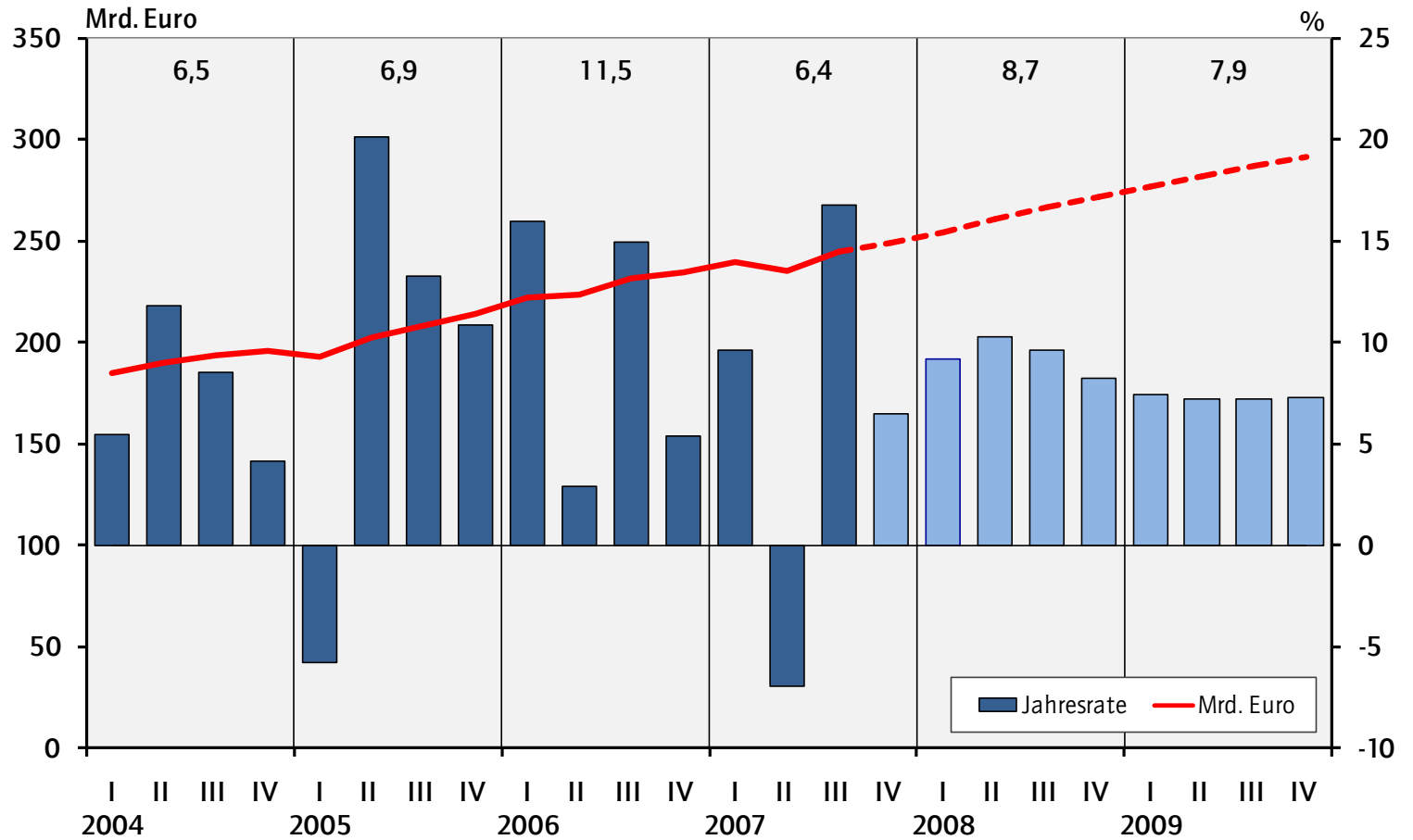
Exporte

preis-, kalender- und saisonbereinigt



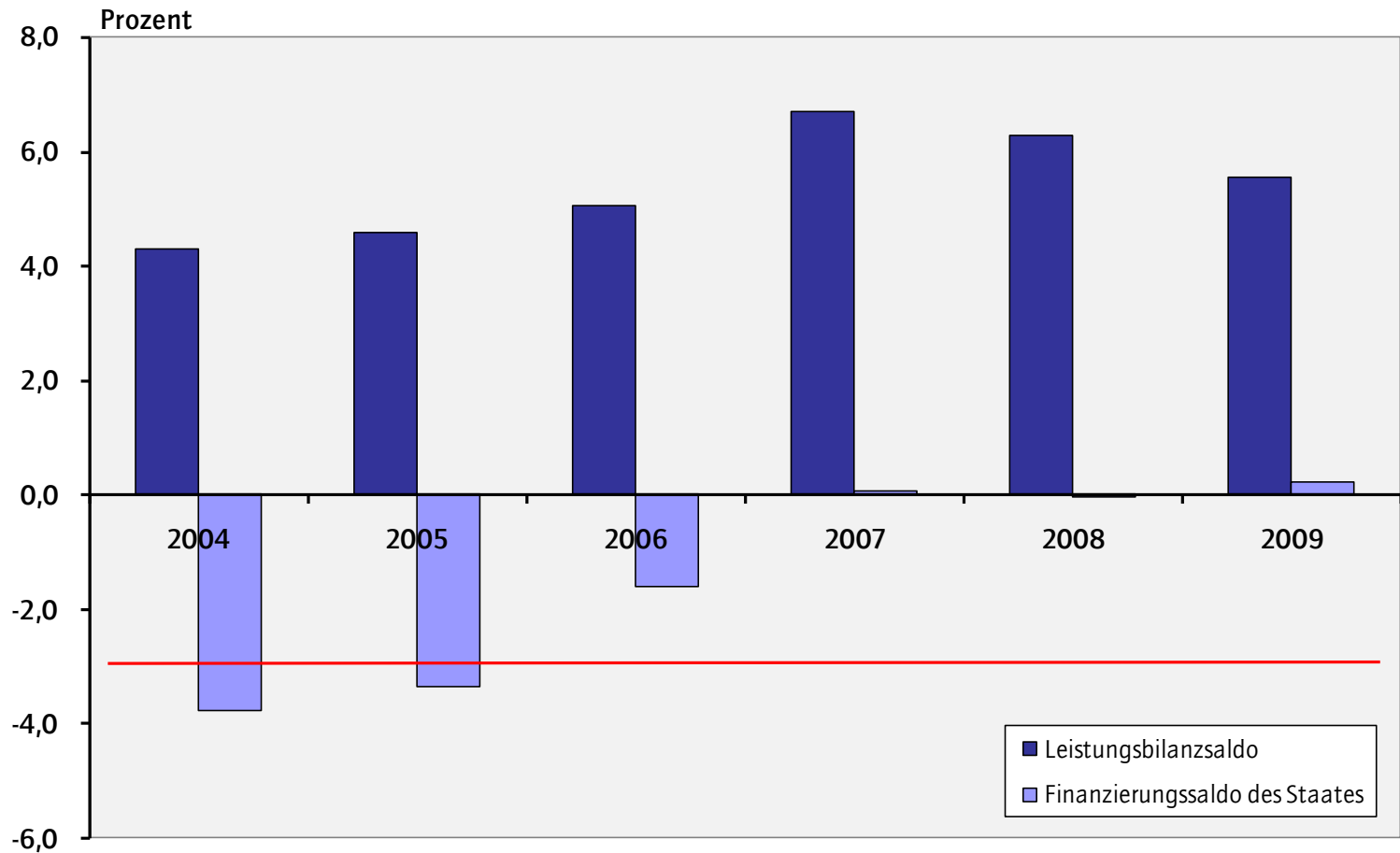
Importe

preis-, kalender- und saisonbereinigt



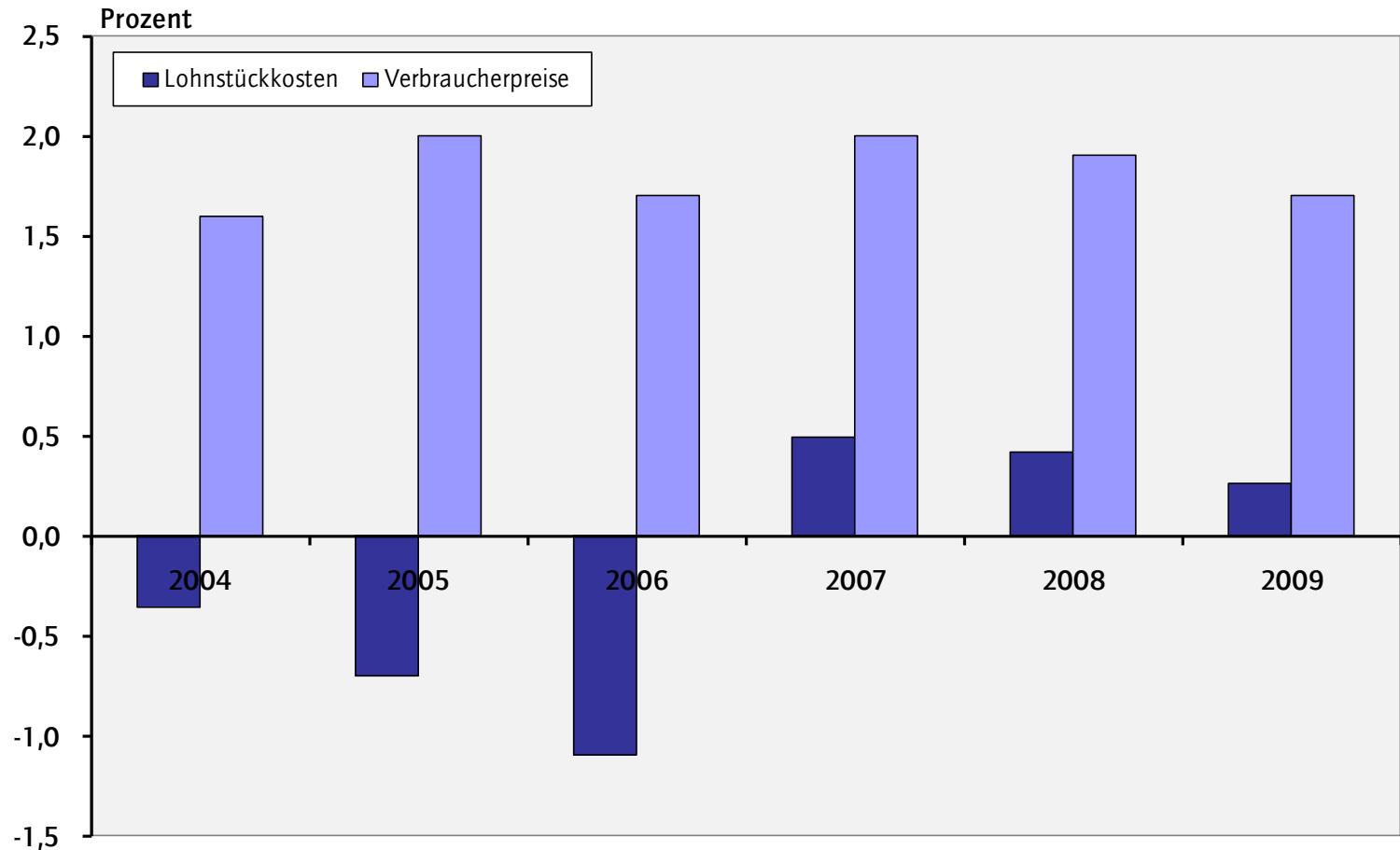
Kapitalmarktsalden

in Prozent des Bruttoinlandsproduktes

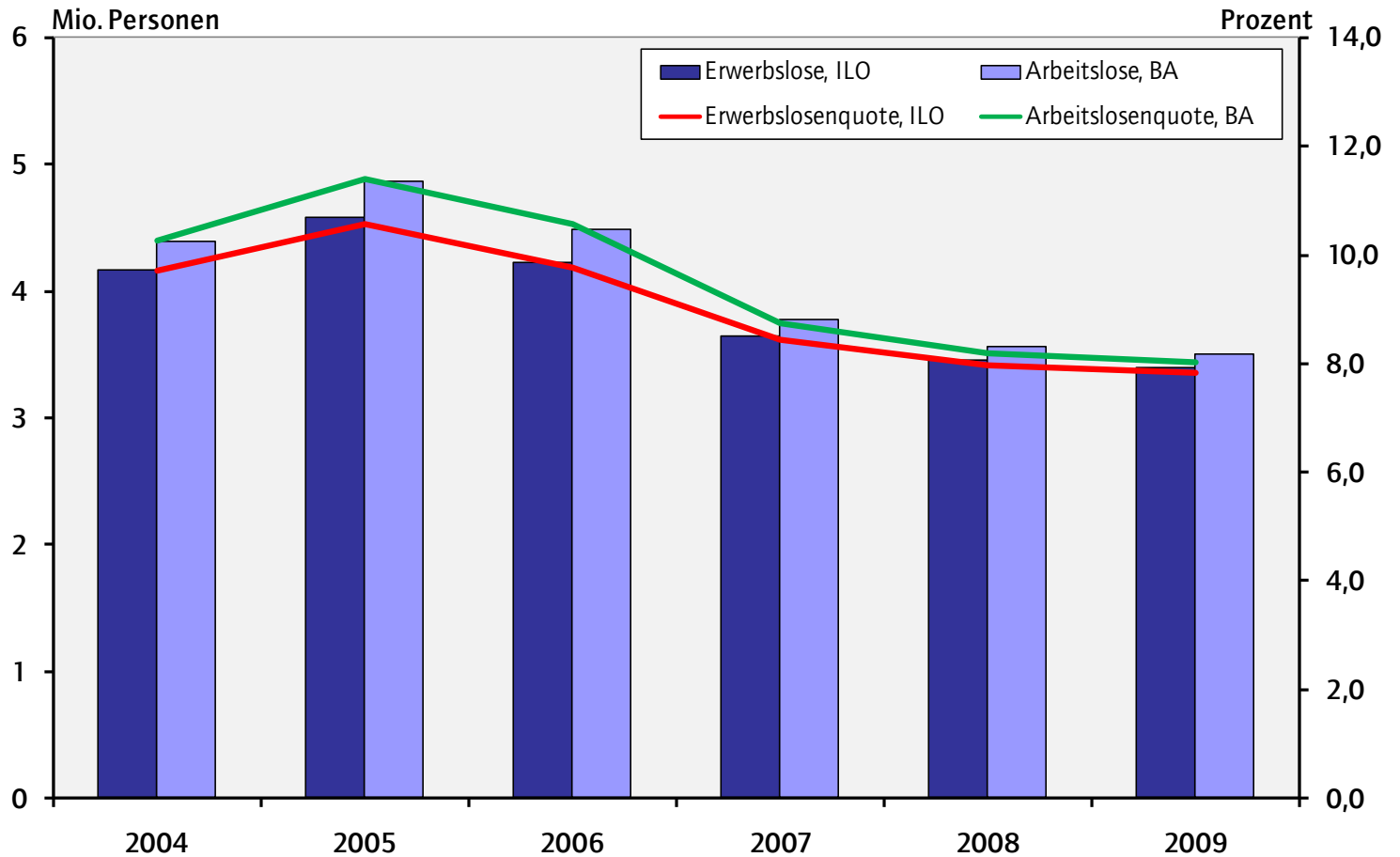


Verbraucherpreise und Lohnstückkosten

Veränderung gegenüber dem Vorjahr in Prozent

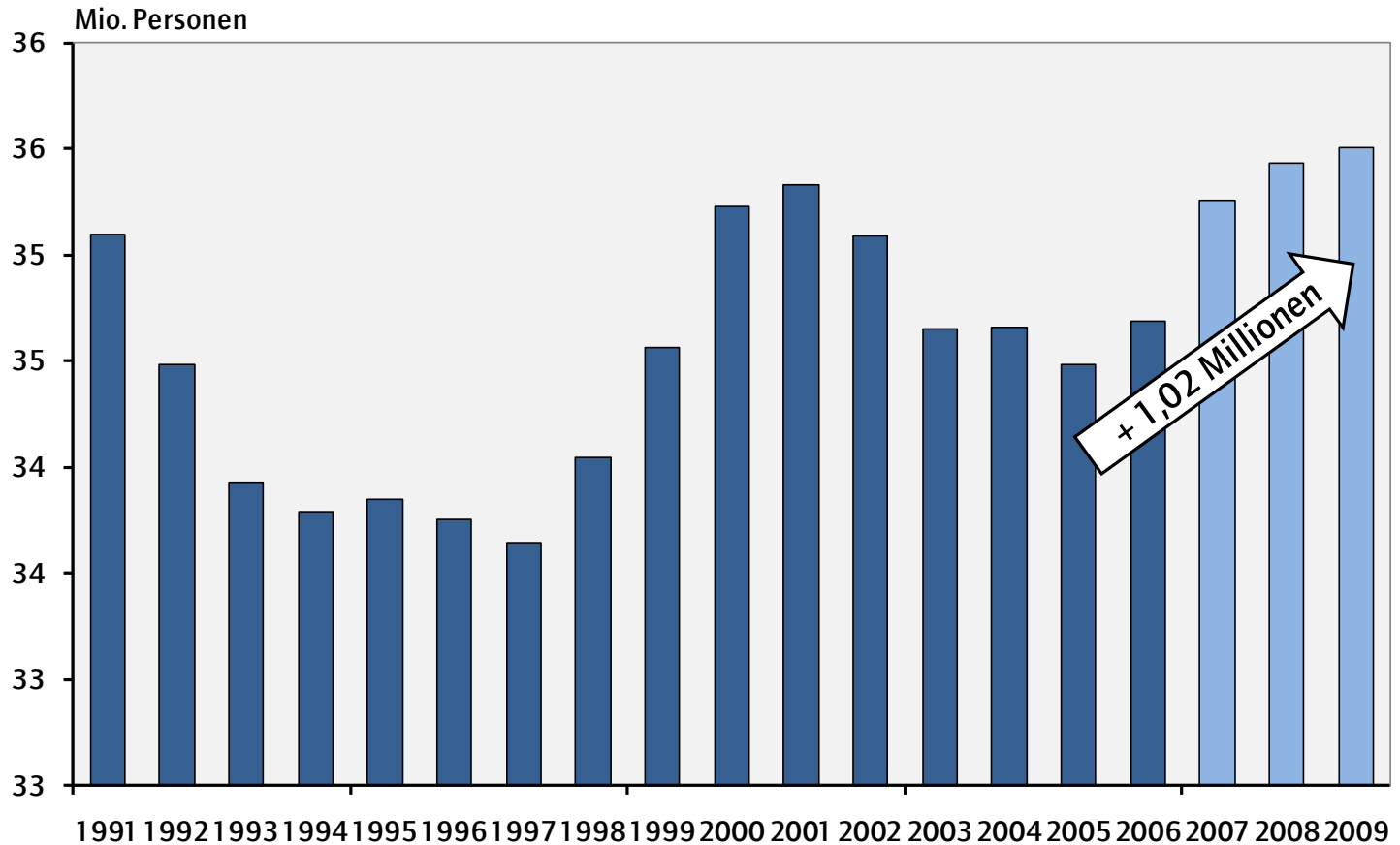


Arbeitsmarkt



Beschäftigungsentwicklung

Arbeitnehmer im Inland



Eckdaten

in Prozent (Anteil oder Veränderung gegenüber Vorjahr)

	2007	2008	2009
Bruttoinlandsprodukt	2,5	2,1	1,7
Arbeitslosenquote (BA)	8,7	8,2	8,0
Verbraucherpreise	2,1	1,8	1,7
Lohnstückkosten	0,5	0,4	0,3
Finanzierungssaldo (in % des BIP)	0,1	0,0	0,2
Leistungsbilanzsaldo (in % des BIP)	6,7	6,3	5,5